

THE  
IMAGINATION  
TION



# 未来を紡ぐ音がする

日本の高度経済成長の一端を担い、一時代を築いた箕面船場が、新しい未来を紡ぎはじめています。新駅駅前複合開発エリアに、住宅、商業、図書館、劇場、大学などが集積し、にぎわいにあふれる文化・文教の街へ。景色を変え、イメージを変え、これまでとは違う魅力を発信する街へ。

そのランドマークとなるのが「Brillia Tower 箕面船場 TOP OF THE HILL」。

次の時代への扉を開くタワーレジデンスです。

# THE IMAGINATION

千里中央

北大阪急行線延伸区間

「箕面船場阪大前」駅

**Brillia Tower 箕面船場**

TOP OF THE HILL

箕面市立文化芸術劇場

高層住宅・商業施設建設予定地

箕面市立船場図書館/  
箕面市立船場生涯学習センター

大阪大学箕面キャンパス

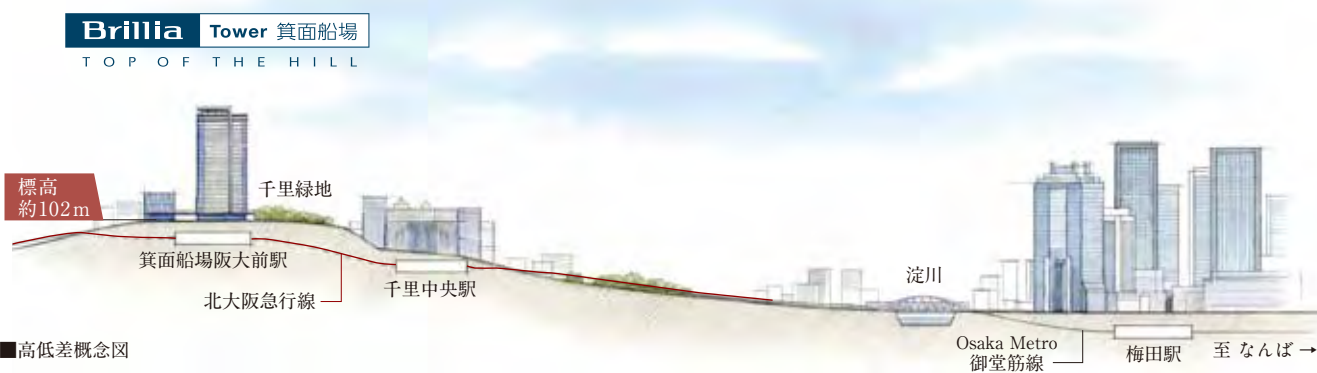
駅前複合開発エリア

現地周辺航空写真  
※掲載の航空写真は、箕面船場エリアの上空より現地方向を撮影(2021年11月)しCG加工を施したもので実際とは異なります。また、白線部分は「Brillia Tower 箕面船場 SKY&GARDEN」の売主3社が事業主として計画している建物を表現しており、計画段階の図面を基に表現しており外観形状の細部、設備機器、電柱、電線等につきましては表現しておりません。(2024年3月時点)また、現地からの眺望とは異なります。現地の位置を表現した光は、建物の高さや規模を示すものではありません。



北摂の空に、高々と浮かび上がるタワー。

外観完成予想CG



標高約102mの高台に生まれる、高さ約100mの建築美。全397邸を擁する地上30階建の免震タワーレジデンスは、高層ビルの建設が制限されている北摂・箕面において、ひととき存在感を放ちます。窓の向こうに見晴らす空。彼方まで続く街並み。眼下に広がる千里緑地の樹林。心を解き放つ、その開かれた風景とともに、清々しく健やかな日常がはじまります。

※掲載の高低差概念図は、大阪梅田エリアと本物件の計画地の土地高低差を描いたもので建物の形状・色等は実際とは異なります。本物件・梅田間の距離・河川・建物・樹木などについては一部省略および簡略化しており、実際とは異なります。本物件が位置する標高102.9mおよび梅田が位置する標高0mは国土地理院地図調べ（2022年3月時点）※掲載の写真は、現地約80mの高さ（23階相当）の位置から千里中央方向をドローン撮影（2021年3月）し外観完成予想CGを合成加工したもので、実際の住戸から撮影した眺望ではありません。写真に合成した外観完成予想CGは、計画段階の図面を基に描き起こしたもので、形状・色等は実際とは見え方が異なることや変更する場合があります。なお、外観形状の細部、設備機器、周辺建物、電柱、電線等につきましては表現しておりません。





箕面船場阪大前  
(2024年3月23日開業)

「箕面船場阪大前」駅前広場完成予想CG

千里中央

新大阪

梅田

淀屋橋

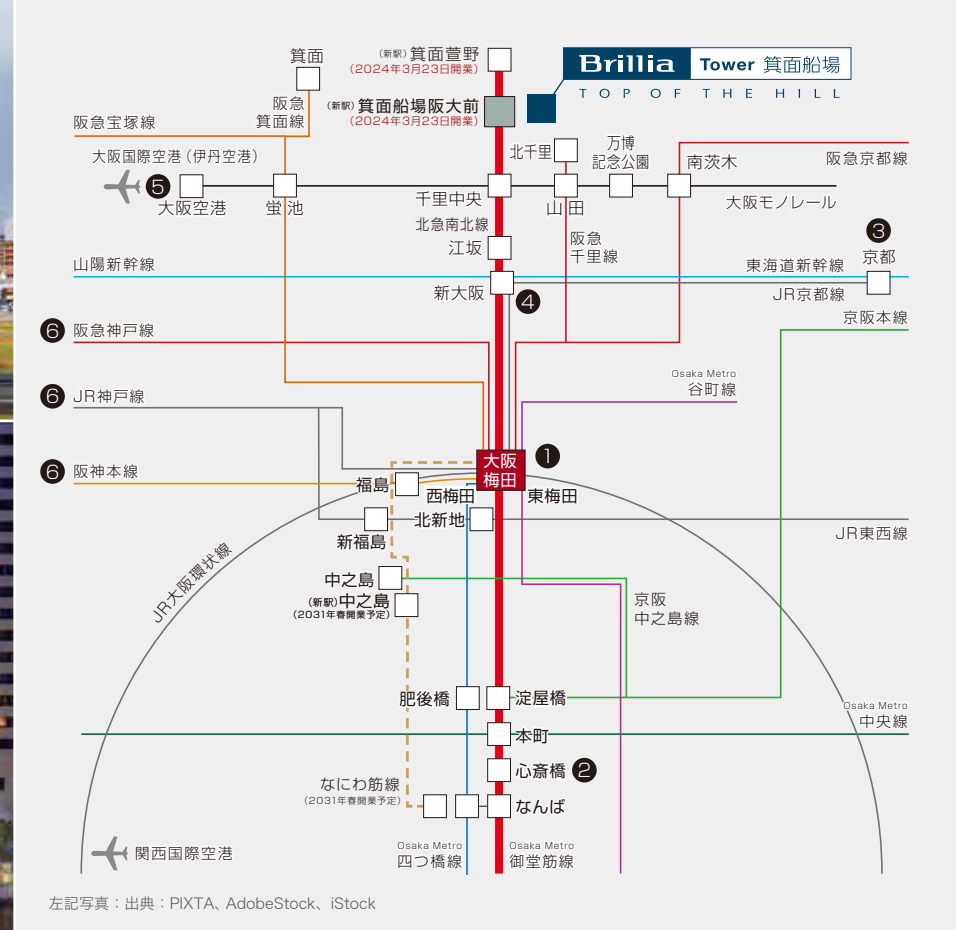
本町・心斎橋・なんば

御堂筋線直通・北急延伸<sup>※1</sup>。  
それは、北摂の暮らしを  
変えるだろう。

1970年、大阪万博開催。時を合わせて北大阪急行南北線は開  
通しました。あれから半世紀。ずっとささやかれてきた待望の延伸  
計画が、ついに実現へ。新駅「箕面船場阪大前」駅が生まれ、北  
摂・箕面と御堂筋線がダイレクトにつながろうとしています。あふれ  
る自然、良好な住環境、整えられた教育環境。そこに利便性という  
魅力を手にする北摂・箕面は、新たな都市生活をかなえる舞台と  
して期待が高まっています。

※1 北大阪急行南北線延伸区間 (2024年3月23日開業)  
※掲載の写真は全てimage photoです。[出典:PIXTA、AdobeStock、iStock]  
※掲載の「箕面船場阪大前」駅前広場完成予想CGは、箕面市が発表したCG(2020年12月発表、2023年  
度開業)を基に作成したもので、実物と異なる場合があります。また、白線部分は本プロジェクトの売主3社が事業  
主として計画している建物を表現しておりますが、高さ・詳細形状等の建築計画が未決定のため、最大形状で表  
現しており、実際とは異なります。(2022年3月時点)





## TRAIN ACCESS

都心へ直通。さらに、全国へのアクセスも快適に。

御堂筋線と相互直通運転を行う北大阪急行南北線の延伸により、  
新駅から都心の主要駅へのダイレクトアクセスが実現。  
新幹線が行き交う新大阪や、国内線が発着する  
大阪国際空港（伊丹空港）も身近になります。

縦横無尽の交通網で、スムーズに目的地へ。

北摂の大動脈、新御堂筋がすぐそばに走るロケーション。  
新名神高速道路や名神高速道路、さらに中国自動車道のインターチェンジも身近で、  
遠方に向かう際にも高い利便性を発揮します。

## CAR ACCESS





新駅「箕面船場阪大前」駅は2024年3月に開業。それに先駆けて駅前複合開発エリアには、大阪大学箕面キャンパス、船場図書館、文化芸能劇場などが完成しました。そのモダンな建築が連なる街に、新たに築かれるのが「Brillia Tower 箕面船場 TOP OF THE HILL」。新駅からペデストリアンデッキを歩いて3分のロケーションに誕生します。

新駅「箕面船場阪大前」駅は2024年3月に開業。それに先駆けて駅前複合開発エリアには、大阪大学箕面キャンパス、船場図書館、文化芸能劇場などが完成しました。そのモダンな建築が連なる街に、新たに築かれるのが「Brillia Tower 箕面船場 TOP OF THE HILL」。新駅からペデストリアンデッキを歩いて3分のロケーションに誕生します。

**Brillia** Tower 箕面船場  
T O P O F T H E H I L L

大阪大学箕面キャンパス

箕面市立船場図書館／  
箕面市立船場生涯学習センター


箕面市立文化芸能劇場

## LOCATION

都市と自然が共生する北摂。

なかでもここは、御堂筋線直通・

北急延伸<sup>※1</sup>で注目を集める新しい街。

 「箕面船場阪大前」駅

駅前広場

※表紙の「真面目塔大前」駅階段完成予想CG・本プロジェクト外観完成予想CG  
※表紙の「真面目塔大前」駅階段完成予想CGは、真面目が発売したCG（2020年12月発表・2023年復興賞）を基に作成したもので、実物と異なる場合があります。また、本誌部分は「Brillia Tower 真面目塔 SKY&GARDEN」の発注主が事業主として計画して、建物を完成している。計画中の駅舎を基にして、より具体的な内部、設備機器、電柱・電線等については表現していません。（2024年計画）※「真面目塔大前」駅階段完成予想CGに合成した「本プロジェクト外観完成予想CG」は、計画中の駅舎を指して示している。色・形状等は実際とは異なる場合があります。なお、本誌部分は、7/10、外観形状の内部、設備機器、周辺環境、電柱・電線等については表現していません。また、外観完成予想CG周辺に表現した光は、建物の高さや規模を示すものではありません。※本誌部分は80cmを1mとして作り出し、図面とは切り離して、本誌1/4大判の発行予定です。（2024年3月計画）





「箕面船場阪大前駅イメージ」完成予想CG



「箕面船場阪大前駅イメージ」完成予想CG



キャンパスイメージ(image photo)



キャンパスイメージ(image photo)



## D 大阪大学箕面キャンパス（徒歩2分/約110m）

外国語部の学生や留学生が学ぶ「グローバル人材の育成拠点」の役割を担う都市型キャンパス。社会に開かれたキャンパスを掲げ、学生食堂は地域住民にも開放。市民講座も開催されています。



「駅前広場イメージ」完成予想CG

## B 駅前広場（徒歩3分/約210m）

新駅の開業とともに、新しい憩いの場となる駅前広場が完成。イベントなどの開催も可能です。



駅前複合開発エリア概念図



箕面市立船場図書館内観

## E 箕面市立船場図書館／箕面市立船場生涯学習センター（徒歩2分/約100m）

図書館では市の蔵書11万冊に加え、大阪大学の多言語・多文化研究に関する蔵書約60万冊を市民も閲覧可能。船場生涯学習センターでは音楽スタジオや屋外運動場などの貸出も行っています。



駅東口複合開発エリアCG 出典：箕面市

## C ペDESTリアンデッキ（徒歩3分/約190m）

複合開発エリアの施設はペDESTリアンデッキでつながります。駅からエスカレーターでデッキに上がると、「Brillia Tower 箕面船場 TOP OF THE HILL」までの道のりはフラットで、車道や信号もなく安心して快適です。



駅東口複合開発エリア・ペDESTリアンデッキ



小ホール



コンサートイメージ(image photo)



大ホール

## F 箕面市立文化芸能劇場（徒歩2分/約140m）

コンサート、パレエ、ミュージカル、演劇などを観賞できる1,401席の大ホールは、試写会、講演会などに利用することも可能。300席の小ホールも発表会や演奏会などに利用できます。



# FLOOR MAP

4F



ザ・カームスイート(P19)

3F



ガーデンビュージム(P19)

2F

PEDESTRIAN DECK



コンシェルジュカウンター(P12)

エレベーターホール(P12)

ペDESTリアンゲート(P19)

グランドエントランス(P9)

ウェーブガーデン

シミュレーションゴルフレンジ(P20)

アトリウムラウンジ(P10・11)

1F



コミュニティガーデン

ウェーブガーデン

ガーデンエントランス(P18)

プロムナードガーデン(P17)

ラウンジガーデン

アトリウムホール(P12)

各階フロア概念図CG

## PRODUCT

生まれ変わる街のランドマークへ。

洗練された美意識を纏う

タワーレジデンスへ。

※掲載の外観完成予想CGは、計画段階の図面を基に描き起こしたもので、形状・色等は実際とは見え方が異なることや変更する場合があります。なお、外観形状の細部、設備機器、周辺建物、電柱、電線等につきましては表現しておらず、敷地内のみ表現しております。表現されている植栽の季節は春を想定して描いており、季節により見え方が異なります。施工から初期の生育期間を経た状態のものを想定して描いており、施工時は植物の生育を見込んで必要な間隔をとって植えております。行政指導や施工上の都合等により、植栽等の位置や樹高・本数等が変更される場合があります。※各階フロア概念図CGは、計画段階の図面を基に描き起こしたもので実際とは異なります。建物外観形状の細部、設備機器等は表現されておりません。行政指導や施工上の都合等により、植栽等の位置や樹高・本数等が変更される場合があります。

外観完成予想CG





## 新しい未来を感じる モダンデザイン。

土地の歴史的文脈から繊維などをモチーフに  
デザインされた駅前複合開発エリアの文化・  
教育施設。美しく描かれたその街並みに調和  
しながら、地上30階建てのタワーレジデンスは  
シンボリックに佇みます。空に向かって伸びや  
かにそびえるフォルム。モダンな意匠には、未来  
へと向かう街の上昇感を表現しています。

外観完成予想CG

※掲載の写真は、ペDESTリアンデッキ広場から現地方向を撮影（2021年3月）し外観完成予想CGを合成加工したものです。写真に合成した外観完成予想CGは、計画段階の図面を基に描き起こしたもので、形状・色等は実際とは見え方が異なることや変更する場合があります。なお、外観形状の細部、設備機器、周辺建物、電柱、電線等につきましては表現しておりません。白線部分は Brillia Tower 貨物船場 SKY&GARDENの売主3社が事業主として計画している建物を表現しております。計画段階の図面を基に表現しており外観形状の細部、設備機器、電柱、電線等につきましては表現しておりません。（2024年3月時点）



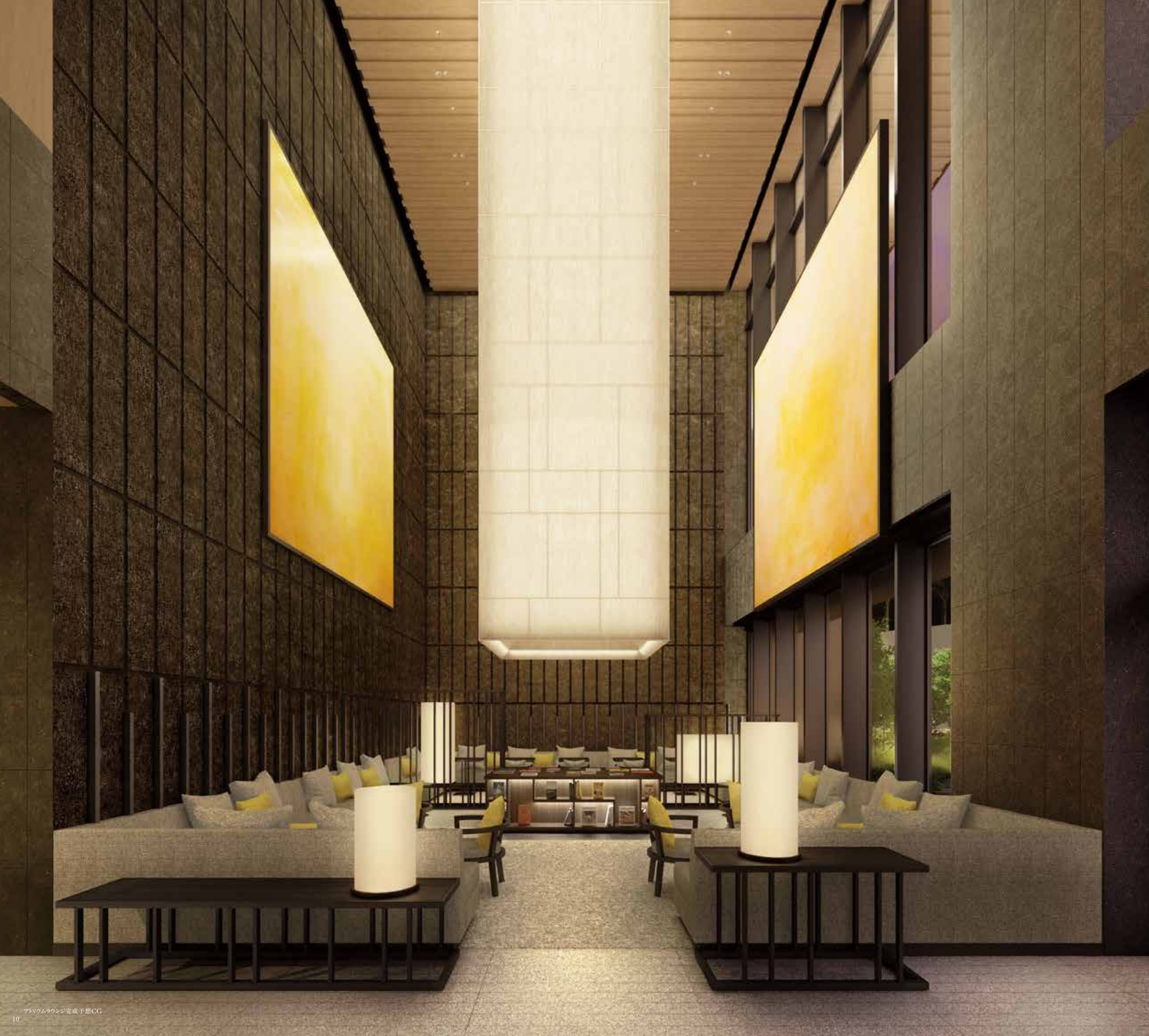


## 世界的デザイナーが描いた 迎賓空間。

目指したのは、ここに足を踏み入れた瞬間に、温もりにつつまれる迎賓空間。天井高約6m。ナチュラルな色合いで仕立てた普遍的な空間美のなかに、先鋭的な感性が宿ります。やわらかな光を灯す芸術作品のような照明も、雄大な自然を彷彿させる木彫アートも、これまでのレジデンスとは一線を画す別世界を演出しています。

※グランドエントランス完成予想CGは、計画段階の図面を基に描き起こしたもので、形状・色等は実際とは見え方が異なったり変更する場合があります。なお、内観形状の細部、設備機器等につきましては表現しておりません。行政指導や施工上の都合により、設備位置等が変更となる場合があります。表現されている植栽は、特定の季節の状況を示すものではなく、竣工から初期の生育期間を経た状態のものを想定して描いており、竣工時は植物の生育を見込んで必要な間隔をとって植えております。行政指導や施工上の都合等により、植栽等の位置や樹高・本数等が変更される場合があります。家具・調度品は計画段階のもので、施工上の都合・廃盤等により変更になる場合があります。共用施設、サービスのご利用にあたっては管理規約・使用細則に則っていただきます。





気分を解放し、  
ゆったりと贅沢なひと時を。

目を惹くのは、約11mの天井高を活かした、優しい光を放つ照明。  
ダイナミックなアートも光をテーマに描かれています。光の温もりが空  
間に浸透し、満ちてゆき、そして生み出される空気感。その心地よい  
気配に誘われて、ソファに身を委ねて本を読む人、語らう人、窓に映  
る緑を眺めながらまどろむ人などがここに憩います。

※アトリウムラウンジ完成予想CGは、計画段階の図面を基に描き起こしたもので、形状・色等は  
実際とは見え方が異なったり変更する場合があります。なお、内観形状の細部、設備機器等につ  
きまは表現しておりません。行政指導や施工上の都合により、設備位置等が変更となる場合が  
あります。家具・調度品は計画段階のもので、施工上の都合・廃棄等により変更になる場合があり  
ます。共用施設、サービスのご利用にあたっては管理規約・使用細則に則っていただきます。表現  
されている植栽は、特定の季節の状況を示すものではなく、季節により見え方が異なります。竣工  
から初期の生育期間を経た状態のものを想定して描いており、竣工時は植物の生育を見込んで必  
要な間隔をとって植えております。行政指導や施工上の都合等により、植栽等の位置や樹高・本  
数等が変更される場合があります。





アトリウムラウンジ完成予想CG

## アートが浮かび上がるライブラリー空間。

セレクトされた書籍が並び、イメージーションを広げるアトリウムラウンジ。樹々が息づくガーデンの景色は日暮れとともに趣を変え、ライトアップされたアートの造形美が鮮やかに浮かび上がります。

※アトリウムラウンジ完成予想CGは、計画段階の図面を基に描き起こしたもので、形状・色等は実際とは見え方が異なったり変更する場合があります。なお、内観形状の細部、設備機器等につきましては表現しておりません。行政指導や施工上の都合により、設備位置等が変更となる場合があります。家具・調度品は計画段階のもので、施工上の都合・廃盤等により変更になる場合があります。表現されている植栽の季節は春を想定して描いており、季節により見え方が異なります。竣工から初期の生育期間を経た状態のものを想定して描いており、竣工時は植物の生育を見込んで必要な間隔をとって植えております。行政指導や施工上の都合等により、植栽等の位置や樹高・本数等が変更される場合があります。共用施設のご利用にあたっては管理規約・使用細則に則っていただきます。





アトリウムホール完成予想CG

アトリウムラウンジと隣り合う、もうひとつの迎賓空間。

ガーデンエントランスの扉の向こうで待っているのは、吹抜けの大空間。開放感にあふれ、印象的な照明が光を纏い、住まう方を温かくお迎えします。階段を上った先にはグランドエントランスが広がっています。



グランドエントランス完成予想CG

私邸へと導く、光のゲート。

グランドエントランスからプライベートな領域へ。照明の光がいざなうように、エレベーターホールへと続きます。



グランドエントランス完成予想CG

コンシェルジュが見守るラウンジ。

来客時にも活用できるグランドエントランスのラウンジ。コンシェルジュカウンターも空間美の一翼を担っています。

※アトリウムホール完成予想CG、グランドエントランス完成予想CGは、計画段階の図面を基に描き起こしたもので、形状・色等は実際とは見え方が異なったり変更する場合があります。なお、内観形状の細部、設備機器等につきましては表現しておりません。行政指導や施工上の都合により、設備位置等が変更となる場合があります。家具・調度品は計画段階のもので、施工上の都合・廃盤等により変更になる場合があります。共用施設、サービスのご利用にあたっては管理規約・使用細則に則っていただきます。表現されている植栽は、特定の季節の状況を示すものではなく、竣工から初期の生育期間を終った状態のものを想定して描いており、竣工時は植物の生育を見込みに必要な間隔をとって植えております。行政指導や施工上の都合等により、植栽等の位置や樹高・本数等が変更される場合があります。





## 非日常を愉しむ、 天空のラウンジ。

標高約102mの高台に建つタワーレジデンス。その23階・24階、2層吹抜けの空間にしつらえた一面の窓の先には、壮大な景色が広がります。時の経過とともに表情を変えてゆく空。陽が沈む頃に明かりを灯しはじめる千里中央や大阪市方面の街並み。ザ・スカイスイートは、パーティールームやゲストルームとして利用できる天空の共用空間です。

※ザ・スカイスイート完成予想CGは、計画段階の図面を基に描き起こしたもので、形状・色等は実際とは見え方が異なったり変更する場合があります。なお、内観形状の細部、設備機器等につきましては表現しておりません。行政指導や施工上の都合により、設備位置等が変更となる場合があります。家具・調度品は計画段階のもので、施工上の都合・廃盤等により変更になる場合があります。共用施設、サービスのご利用にあたっては管理規約・使用細則に則っていただきます。ザ・スカイスイートの施設、サービスのご利用は有料です。掲載の情報は予定段階のもので変更になる可能性があります。CGに合成した眺望イメージは、現地約70mの高さ(23階相当)の位置から南方向をドローン撮影(2021年4月)し一部CG加工を施したもので、実際のザ・スカイスイートから撮影したものではありません。眺望は将来にわたって保証されるものではありません。





デザインコンセプトは、  
「Intelligence & Elegance」。

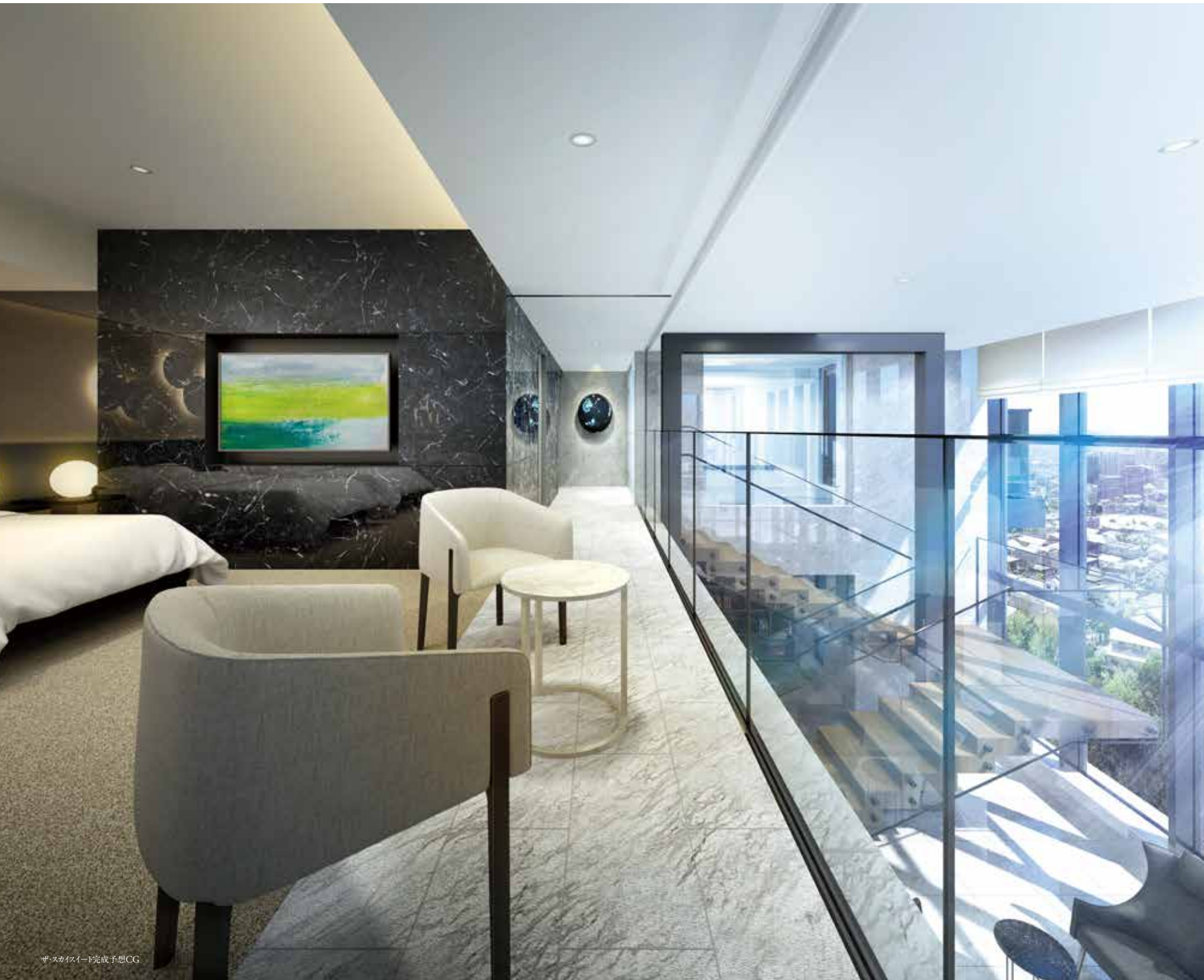
大きな額縁を彷彿させる階段の意匠。大理石の模様。洗練された照明。ディテールまでこだわった家具。そして、アートや書籍が並ぶ棚。そのすべてで知性が薫る優雅な空間を創り出しています。感性を刺激する居心地のよい空間が、くつろぐひと時をもてなし、パーティシーンを彩ります。

※ザ・スカイスイート完成予想CGは、計画段階の図面を基に描き起こしたもので、形状・色等は実際とは見え方が異なったり変更する場合があります。なお、内観形状の細部、設備機器等につきましては表現しておりません。行政指導や施工上の都合により、設備位置等が変更となる場合があります。家具・調度品は計画段階のもので、施工上の都合・廃盤等により変更となる場合があります。共用施設、サービスのご利用にあたっては管理規約・使用細則に則っていただきます。ザ・スカイスイートの施設、サービスの利用は有料です。掲載の情報は予定段階のもので変更になる可能性があります。



移ろう景色に魅せられる、ビューバスもご用意。

ザ・スカイスイートの階段を上がれば、そこはゲストルーム。眺望やアートを愉しみ、プライベートな時間をリラックスして過ごせる空間です。ラグジュアリーなひと時を体験できるビューバスもご用意しています。



ザ・スカイスイート完成予想CG



ザ・スカイスイート／ビューバス完成予想CG





# Gwenael Nicolas

インテリアデザイン

グエナエル・ニコラ

フランス生まれ。1998年キュリオシティ設立。インテリア、建築、プロダクト、グラフィックまで幅広く手掛ける。2004年E.S.A.G(パリ)名誉修士号取得。GINZA SIXのインテリアデザイン、プレステージブランドの店舗デザイン等、代表作・受賞歴多数。

グエナエル・ニコラ デザイン：グランドエントランス／アトリウムラウンジ／アトリウムホール



GINZA SIX



SORANO HOTEL



Brillia THE TOWER TOKYO YAESU AVENUE



# Yukio Hashimoto

インテリアデザイン

橋本夕紀夫

愛知県立芸術大学デザイン学科卒業後、株式会社スーパーボットを経て、1996年橋本夕紀夫デザインスタジオ設立。ザ・ペニンシュラ東京、コンラッド大阪、ハイアットリージェンシー 瀬良垣アイランド 沖縄、ビームスハウス丸の内等、代表作・受賞歴多数。

橋本夕紀夫 デザイン：ザ・スカイサイト／エレベーターホール／内廊下／コンセプトショールーム P-145A Type



Intercontinental Hotel 大阪



Brillia City 千里丘



八芳園 白鳳館





プロムナードガーデン完成予想CG

日々の暮らしは、巡る季節とともに。

タワーレジデンスの足元には、総延長約4kmにわたる千里緑地が広がっています。旧くから残されてきた、その豊かな緑を敷地内に取り込むこと。そして、暮らしのなかで四季を感じる、愛着のある風景を描くこと。例えばラウンジガーデンでは、ヤマザクラが春の訪れを伝え、ヤマボウシが初夏に花を付け、イロハモミジが秋に色づきます。

Planting Plan



ヤマザクラ



ヤマボウシ



ソヨゴ



イロハモミジ



ヤブラン



エゴノキ

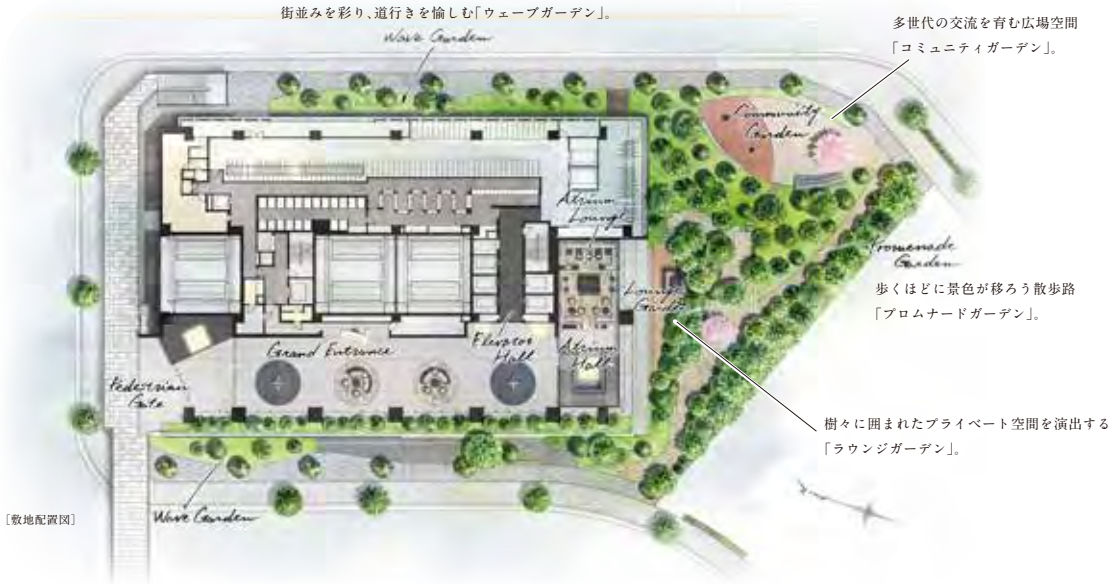


シラカシ



ヤブツバキ

※掲載のプロムナードガーデン完成予想CGは、計画段階の図面を基に描き起こしたもので、形状・色等は実際とは見え方が異なることや変更する場合があります。なお、外観形状の細部、設備機器、周辺建物、電柱、電線等につきましては表現しておりません。表現されている植栽の季節は春を想定して描いており、季節により見え方が異なります。竣工から初期の生育期間を経た状態のものを想定して描いており、竣工時は植物の生育を見込んで必要な間隔をとって植えております。行政指導や施工上の都合等により、植栽等の位置や樹高・本数等が変更される場合があります。また、家具・調度品は計画段階のもので、施工上の都合・廃盤等により変更になる場合があります。共用施設のご利用にあたっては管理規約・使用細則に則っていただきます。※掲載の植栽写真は全てimage photoです[出典:PIXTA]。植栽は計画段階のものであり、樹種等が変更になる場合があります。※ 敷地配置図完成予想イラストは計画段階の図面を基に描き起こしたもので実際とは異なります。建物外観形状の細部、設備機器等は表現されておりません。行政指導や施工上の都合等により、植栽等の位置や樹高・本数等が変更される場合があります。



【敷地配置図】





ガーデンエントランス完成予想CG

## 樹々の合間に佇むガーデンエントランス。

モトーンの素材を用いて主張を抑えながら、内部空間へと続くルーバー状のデザインや、風にそよぐ緑が映える意匠を纏った基壇部。ゲートツリーが迎えるガーデンエントランスは、庭園風景の一部のように描きました。樹種や高さの異なる緑を織り込み、2階部分にも四季を彩る樹々を連ね、立体的な景観で美しい街並みを形成します。

※ガーデンエントランス完成予想CGは、計画段階の図面を基に描き起こしたもので、形状・色等は実際とは見え方が異なることや変更する場合があります。なお、外観形状の細部、設備機器、周辺建物、電柱、電線等につきましては表現しておりません。表現されている植栽は、特定の季節の状況を示すものではなく、竣工から初期の生育期間を終った状態のものを想定して描いており、竣工時は植物の生育を見込んで必要な間隔をとって植えております。行政指導や施工上の都合等により、植栽等の位置や樹高・本数等が変更される場合があります。共用施設のご利用にあたっては管理規約・使用細則に則っていただきます。





ペデストリアンゲート完成予想CG

都市生活の緊張をほどく場所。

「箕面船場阪大前」駅からの帰り道、ペデストリアンデッキを歩いていると、間もなくこのエントランスが見えてきます。壁と天井にあしらったルーバー状のデザインが印象的な空間。洗練された空間美を引き立てる、高さ約6mの額縁のような意匠。それがメインエントランスとしての品格やゲート性を高め、扉の先に広がる別世界へと導きます。



ガーデンビュージム完成予想CG

GARDEN VIEW GYM

ランドスケープの風景を眺めながらワークアウト。フィットネスバイクをはじめ、デザインにもこだわったトレーニングマシンを揃えています。



ザ・カームスイート完成予想CG

THE CALM SUITE

訪れた友人や親族が宿泊できるゲストルームを4階にご用意しました。くつろぐ時間をもてなすインテリアは和モダン。趣のなかに新しさを感じる空間に仕立てています。





4階～28階 エレベーターホール完成予想CG



29階・30階 エレベーターホール完成予想CG



4階～28階 内廊下完成予想CG



29階・30階 内廊下完成予想CG

## ELEVATOR HALL

空間美へのこだわりをエレベーターホールにも。29階・30階のプレミアムフロアには大理石をあしらった気品を演出。4階～28階にはやわらかな色合いで落ち着いた空間に設えています。

## INNER CORRIDOR

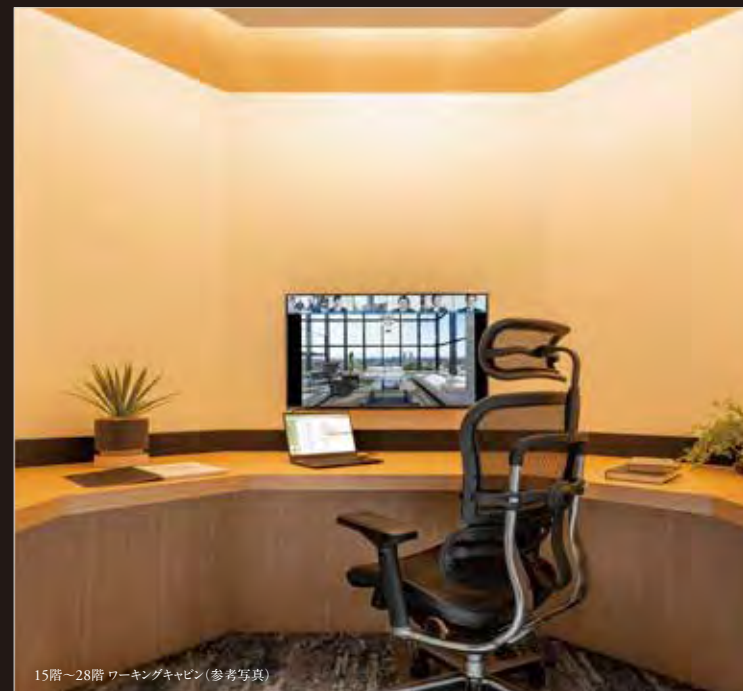
天候に左右されず、夏も冬も快適性が保たれる内廊下。空間美にこだわり、住戸の玄関ドアと一体的にデザインし、プライバシー性を高めています。



1階 シミュレーションゴルフレンジ完成予想CG

## SIMULATION GOLF RANGE

本物のゴルフ場にいるかのような気分で、海外のゴルフコースもバーチャル体験できるシミュレーションマシンを採用。スイングやボールの軌道の分析も可能です。



15階～28階 ワーキングキャビン(参考写真)

## WORKING CABIN

在宅勤務ニーズに対応し、15階～30階の各階にWeb会議も可能なブースを設置。コックピットをテーマに、多角形の大きなデスクとモニターをしつらえています。



# Art

掲げたテーマは、北摂の自然との融合。

こだわりを貫いた空間美にふさわしくあること。都市生活のなかで、自然を感じさせる作品であること。水、空、樹、光。  
アートは、さまざまな捉え方ができる豊かさを内包する作品や、自然との親和性の高いアーティストを選んでいきます。



布袋 -複製1.2.3- 袴田京太郎



作品名未定 国松希根太

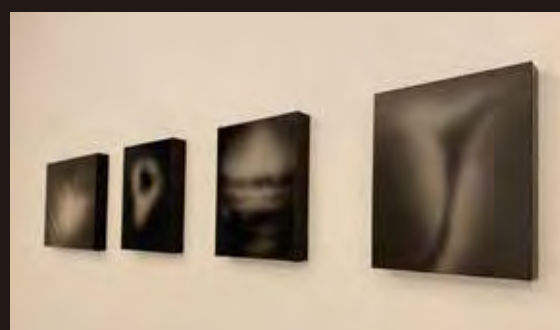
撮影:瀧原界



作品名未定 岡田健太郎



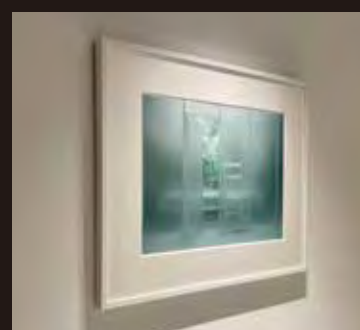
作品名未定 小川佳夫



記憶 徳永雅之



Bioclock -Re:sculpt- 山口桂志郎



温室 -White chair- 寺田真由美



ART FRONT GALLERY

アート監修／ART FRONT GALLERY

1971年立ち上げと同時に時代を牽引する展覧会やイベントを多数企画、先鋭的なアートを国内外に発信。  
1982年会社設立からは現代美術のギャラリーとして国内外で活躍する作家および海外作家まで、多岐にわたる作品を独自の切り口で紹介。パブリックアートのみならず、越後妻有アートトリエンナーレや瀬戸内国際芸術祭など、アートと社会や地域との様々な関わり方を提案している。

※一部のアート画像は、起用するアーティストの参考作品です。



美しさと機能性が融合した快適な空間で、自然に囲まれた都市型ライフスタイルを。





90B type Designed by Mari Yamamoto

※掲載の写真は、モデルルーム（90Bタイプ・セレクトプラン3・Whiteカラー）を撮影（2022年6月）したものです。一部無償セレクト・有償セレクト等が含まれており、お申し込みには期限があります。また、対応可能な変更には制限がございます。家具・調度品等は販売価格に含まれておりません。なお、各種部材につきましては実物と質感・色の見え方が異なる場合があります。※モデルルームで表現している仕様等は、施工上の都合・改良等により一部変更になる場合があります。※設備・仕様・形状・機能・梁型等はタイプ等により異なります。詳細に関しては係員にお問い合わせください。モデルルーム写真に合成した眺望イメージ写真は、現地約78mの高さ（24階相当）の位置から北方向を撮影（2021年4月）したものに一部CG加工を施したもので、実際の住戸から撮影したものではありません。眺望は将来にわたって保証されるものではありません。また、住戸により異なります。

Living Dining Kitchen









Master Bedroom



Working Space

## 90B type    Designed by Mari Yamamoto

※掲載の写真は、モデルルーム（90Bタイプ・セレクトプラン3・Whiteカラー）を撮影（2022年6月）したものです。一部無償セレクト・有償セレクト等が含まれており、お申し込みには期限があります。また、対応可能な変更には制限がございます。家具・調度品等は販売価格に含まれておりません。なお、各種部材につきましては実物と質感・色の見え方が異なる場合があります。※モデルルームで表現している仕様等は、施工上の都合・改良等により一部変更になる場合があります。※設備・仕様・形状・機能・梁型等はタイプ等により異なります。詳細に関しては係員にお問い合わせください。モデルルーム写真に合成した眺望イメージ写真は、現地約78mの高さ（24階相当）の位置から東方向を撮影（2021年4月）したものに一部CG加工を施したもので、実際の住戸から撮影したものではありません。眺望は将来にわたって保証されるものではありません。また、住戸により異なります。



P-145A type Designed by Yukio Hashimoto

アートをディスプレイしたギャラリー空間が、心豊かな日常を演出するゆとりの住まい。

※掲載の写真は、コンセプトショールーム（P-145Aタイプ/セレクトプラン1・Cozyカラー）を撮影（2022年6月）したものです。一部無償セレクト・有償セレクト・設計変更等が含まれており、お申し込みには期限があります。また、対応可能な変更には制限がございます。家具・調度品等は販売価格に含まれておりません。なお、各種部材につきましては実物と質感・色の見え方が異なる場合があります。※コンセプトショールームで表現している仕様等は、施工上の都合・改良等により一部変更になる場合があります。※設備・仕様・形状・機能・梁型等はタイプ等により異なります。詳細に関しては係員にお問い合わせください。※コンセプトショールームとはモデルルームではなく、設計変更による生活提案のショールームになります。

Corridor





P-145A type Designed by Yukio Hashimoto

※掲載の写真は、コンセプトショールーム（P-145Aタイプ・セレクトプラン1・Cozyカラー）を撮影（2022年6月）したものです。一部無償セレクト・有償セレクト・設計変更等が含まれており、お申し込みには期限があります。また、対応可能な変更には制限がございます。家具・調度品等は販売価格に含まれておりません。なお、各種部材につきましては実物と質感・色の見え方が異なる場合があります。※コンセプトショールームで表現している仕様等は、施工上の都合・改良等により一部変更になる場合があります。※設備・仕様・形状・機能・梁型等はタイプ等により異なります。詳細に関しては係員にお問い合わせください。コンセプトショールーム写真に合成した眺望イメージ写真は、現地約97mの高さ（30階相当）の位置から南方向を撮影（2021年4月）したものに一部CG加工を施したもので、実際の住戸から撮影したものではありません。眺望は将来にわたって保証されるものではありません。また、住戸により異なります。※コンセプトショールームとはモデルルームではなく、設計変更による生活提案のショールームになります。

Living Dining Kitchen





P-145A type Designed by Yukio Hashimoto

※掲載の写真は、コンセプトショールーム（P-145Aタイプ・モレトフランチ・Cozyカラー）を撮影（2022年6月）したものです。一部無償サポート・有償サポート、設計変更等が含まれておりお申し込みには期限があります。また、対応可能な変更には制限がございます。家具・調度品等は販売価格に含まれておりません。なお、各種部材につきましては実物と質感・色の見え方が異なる場合があります。※コンセプトショールームで表現している仕様等は、施工上の都合・改良等により一部変更になる場合があります。※設備・仕様・形状・機能・塗料等はタイプ等により異なります。詳細に関しては係員にお問い合わせください。※コンセプトショールームとはモデルルームではなく、設計変更による生活提案のショールームになります。

Living Dining Kitchen







Working Space



Gallery

## P-145A type Designed by Yukio Hashimoto

※掲載の写真は、コンセプトショールーム（P-145Aタイプ・セレクトプラン1・Cozyカラー）を撮影（2022年6月）したものです。一部無償セレクト・有償セレクト・設計変更等が含まれており、お申し込みには期限があります。また、対応可能な変更には制限がございます。家具・調度品等は販売価格に含まれておりません。なお、各種部材につきましては実物と質感・色の見え方が異なる場合があります。※コンセプトショールームで表現している仕様等は、施工上の都合・改良等により一部変更になる場合があります。※設備・仕様・形状・機能・梁型等はタイプ等により異なります。詳細に関しては係員にお問い合わせください。※コンセプトショールームとはモデルルームではなく、設計変更による生活提案のショールームになります。





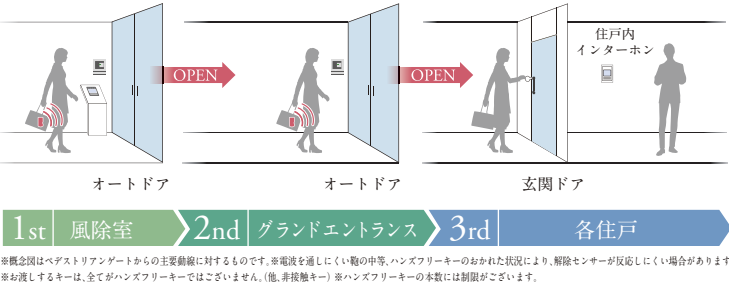


SECURITY

ブリリアタワー 箕面船場 トップオブザヒルでは、エントランスから各住戸の玄関まで3段階のセキュリティを設置。加えて、プレミアムフロアの29階・30階には当該エレベーターホールにもう一段階のセキュリティを設置。全4段階のセキュリティで安心感をさらに高めます。

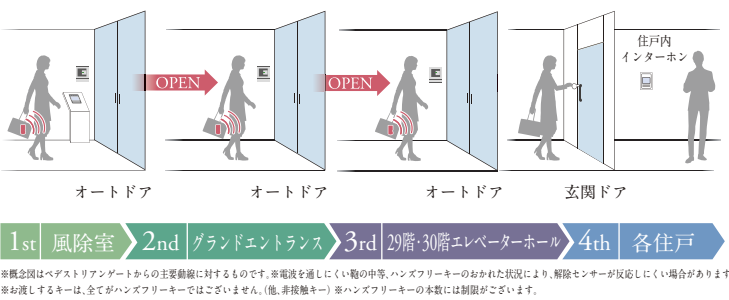
トリプルセキュリティ(4～28階)

4～28階セキュリティ概念図



フォースセキュリティ(29階・30階)

29階・30階セキュリティ概念図



CONCIERGE COUNTER

リクエストに応じてくれるコンシェルジュカウンターを設置。

「ランドエントランス」にはホテルライクなコンシェルジュカウンターを設置しました。人の目による防犯を行いながら、荷物の受け取りや発送、クリーニングの取次ぎ、備品貸し出し等、日常の様々なサービスを承ります。

※サービス内容は変更になる場合があります。



OTHER SERVICE



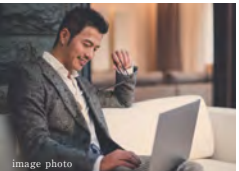
各階24時間ゴミ出し可能\*  
各フロアに換気・脱臭機能を備えたゴミ置場を設置。曜日や時間を気にすることなくいつでもゴミを捨てることができます。  
※粗大ゴミは除く。また年末年始等、お出しいただけない期間があります。



全住戸インターネットサービス\*1  
つなぐネットコミュニケーションズによる、光ファイバー回線を引き込んだ全戸一括型インターネットを採用し、最大1Gbps\*2のインターネット環境を実現します。  
※1 月額利用料金は全戸より管理費と合わせてお支払いいただきます。※2 ベストエフォート型です。



新聞宅配サービス\*  
新聞の朝刊を各住戸の玄関先までお届けする。新聞宅配サービスを実施。忙しい朝、共用部のメールボックスまで新聞を取りに行く手間を省きます。  
※本サービスの利用が可能な新聞会社には制限があります。



共用施設Wi-Fi  
共用施設にWi-Fi環境を整備。ビジネス等での利用を想定したワーキングキャビンのみならず、アトリウムラウンジ等でもインターネット接続が可能です。



雑誌入替サービス  
青山ブックセンターと提携し、アトリウムラウンジに設置するさまざまな雑誌を定期的に入れ替えます。

24時間365日、安全を見守るセキュリティ。

専用部セキュリティ



共用部セキュリティ



SMART MANSION SERVICE

不在時にも心強い宅配ロッカーをご用意。

不在時に届いた宅配荷物を一時お預かりし、24時間いつでも取り出しができる宅配ロッカーを設置。荷物が届く予定がある日でも、安心して外出することができます。お部屋のインターホンや、集合玄関機で着荷確認もできます。



共用施設予約システム

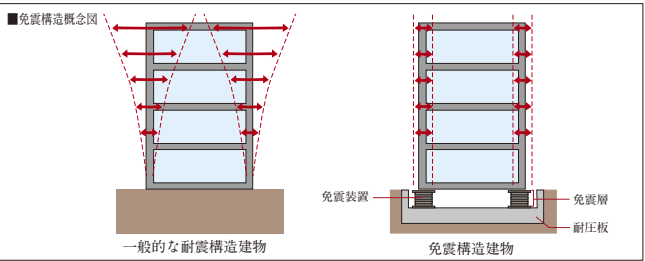
各種共用施設の予約はオンラインで。予約時間のみ解錠可能なシステムの採用により、鍵の受け渡しは不要です。



STRUCTURE

竹中工務店による免震タワーレジデンス

オーセンティックなデザインをまとう地上30階建の本タワーレジデンスは、竹中工務店による免震構造を採用。この街のランドマークとしてふさわしくあるために、建築美だけでなく安全性も追求しています。



LIFE SUPPORT

東京建物アメニティサポート

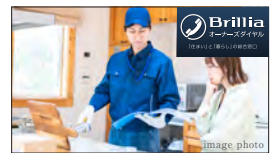
マンション管理50年以上の実績と経験を活かし、「住まいと暮らしの隅々」にまで行き届いたトータルサービスで、快適なマンションライフをトータルにサポートいたします。

管理受託総戸数  
96,759戸

2021年12月31日現在  
(分譲マンション 78,365戸 / 1,182組合)  
(賃貸マンション 18,394戸 / 433棟)



「サービスメニュー」



設備トラブルや漏水など、緊急事態に関するご相談をブリリアオーナーズダイヤルにて24時間365日受付、警備会社の駆けつけサービスにも対応。



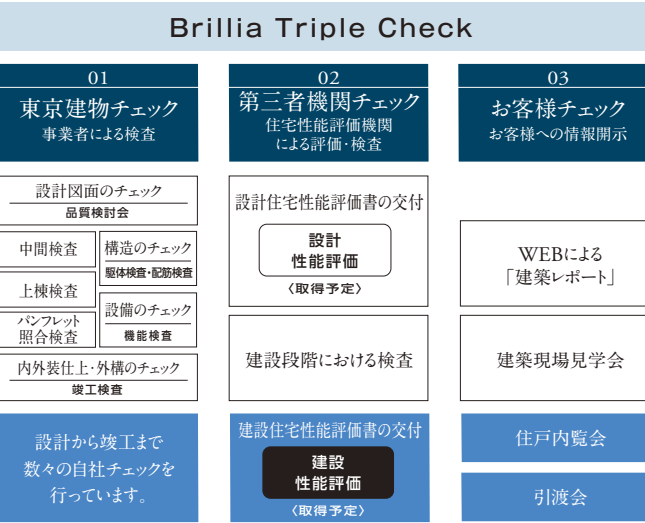
健康やセキュリティ、お住まいのメンテナンス、インテリアのご紹介など快適な暮らしをお手伝いするサービスメニューを多数ご用意しています。



ライフスタイルの変化に合わせた住まいのリフォームをご提案できる会社を紹介させていただきます。

LIFE QUALITY

住まいに関わるさまざまな要素に、Brilliaならではの「洗練」と「安心」を提供します。



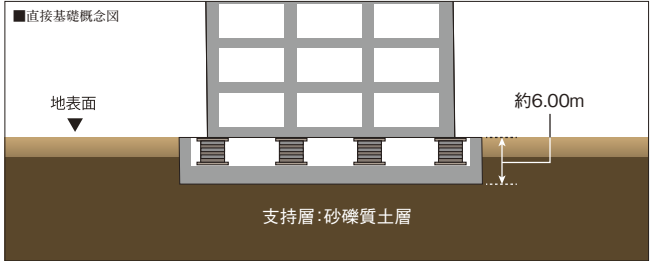
Brillia 防災対策ガイドライン



毎日の安心を支え続ける構造

強固な地盤に建物を建設する「直接基礎」を採用

「Brillia Tower 箕面船場 TOP OF THE HILL」建設地周辺は、非常に強固で安定した地盤が建物直下に存在しています。そのため長大な杭を打ち込む必要がなく、地表面から深さ約6.00mの地盤に建物基礎を直接建設する、「直接基礎」工法を採用しています。



マンション管理



ブリリア品質



東京建物グループ各社サービス



※ image photo 出典: iStock / Adobe Stock



国境を越えて培ってきた知見を活かしながら、常識にとらわれない建築づくりを。

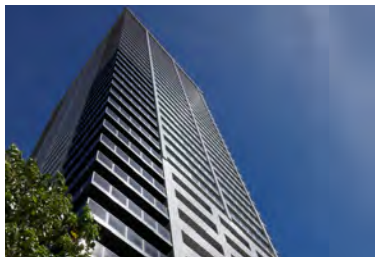
設計（意匠）

## IAO 竹田設計

国際性(Internationality)・環境との調和(Accordance)・独創性(Originality)を社名にした建築設計事務所。大阪、東京、中国などを拠点に、集合住宅、ホテル、商業施設、リゾート開発などの建築設計・監理を担う。グッドデザイン賞など受賞歴も多数。



株式会社 IAO竹田設計



Brillia Tower 神戸元町



Brillia City 千里丘

「最良の作品を世に遺し、社会に貢献する」という理念のもと、期待に応える建築を。

設計(設備・構造)、施工

## 竹中工務店

1610年創業。宮大工の棟梁だった初代・竹中藤兵衛正高の精神を受け継ぎながら様々な「作品」を創造し、社会に貢献。代表作は、東京タワー、あべのハルカス、阪急梅田駅、チャンギ国際空港ターミナル、ホテル日航サンフランシスコ等、国内外に多数。



TAKENAKA



あべのハルカス・てんしば



竹中大工道具館

豊かな環境・空間を目指した、質の高いランドスケープをデザイン。

ランドスケープデザイン

## 鳳コンサルタント株式会社 環境デザイン研究所

ランドスケープデザインを専門領域として、都市計画・土木・建築デザインを総合的に捉えた環境づくりと豊かな空間創造を目指すデザイナー集団。グランフロント大阪やEXPO CITYなど代表作は多岐に及び、グッドデザイン賞など受賞歴も多数。



六本木ヒルズ



グランフロント大阪

「進取の精神」を企業活動の原点とする、日本で最も歴史ある総合不動産会社。

東京建物が生まれたのは100年以上前。安田財閥の創始者でもある、安田善次郎が明治29（1896）年、東京市日本橋区に設立したのはじまりです。安田が旨としたのは「お客様第一の精神」と、常に時代の流れを先取りする「進取の精神」。その思いは、現在も東京建物グループに脈々と受け継がれています。私たちが掲げる企業理念は「信頼を未来へ」。世紀を超えた信頼を誇りとし、企業の発展と豊かな社会づくりに挑戦しています。また、「Brillia」は、皆様と東京建物グループを洗練と安心の絆でつなぐ「コミュニケーションブランド」です。「まだ誰も住んだことのない住まいを建てよう」をコンセプトに、新しいラグジュアリーを追求しています。



Brillia Tower 池袋  
(2015年竣工)



Brillia Towers 目黒  
(2017年竣工)

確かな信頼と実績を、次世代のレジデンスへ。

1919年の創業時、建設・不動産事業からスタートした住友商事。関西圏で民間初となる分譲マンションを供給し、マンション分譲事業のパイオニアとしての地位を確立。現在も、総合商社ならではの総合力・ネットワーク・発想力・長期的展望に加え、オフィスビルや商業施設の賃貸・運営の経験を活かして、都市型タワーマンションをはじめとする住宅開発・分譲事業を中心とした大型複合開発事業にも注力。同時に、ものづくりの精神を受け継ぐ丁寧な住まいづくりを実現しています。



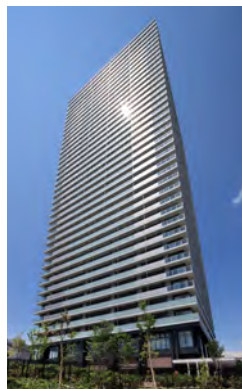
ザ・千里タワー  
(2009年竣工)



クラッシータワー 淀屋橋  
(2015年竣工)

100年まちを創ってきた。これからの100年も創る。

1910年、小林一三が箕面有馬電気鉄道（現：阪急電鉄）を創立。同年、電鉄会社による日本初の郊外型分譲住宅地「池田室町住宅地」を開発。以降、魅力あふれる沿線づくり、まちづくりに貢献してきました。お客様の視点・想いを優先に考え、末永く愛していただける安心・快適な住まいの創造を目指す阪急阪神不動産。環境や地域と調和しながら、コミュニティを育てることに配慮した分譲マンションブランド〈ジオ〉は、これまで約25,000戸（2022年3月時点）の供給実績を誇ります。阪急阪神沿線のブランド価値と、様々な住宅関連事業を有する強み、経験を活かし、幅広いニーズに応える住まいを提供し続けています。



ジオタワー 高槻 ミューズフロント  
(2012年竣工)



ジオグランデ 梅田  
(2011年竣工)



阪急阪神不動産