

Brillia Tower 箕面船場

T O P O F T H E H I L L

Brillia

FLOOR PLAN
ELEVATION PLAN
[図面集]

■ 図面集をご覧になるための共通注意事項

完成した建物は、法令の変更、行政指導、安全対策、近隣対応、改良及び設計・施工上の理由その他やむを得ない事情により、図面集と異なる場合があります。また、施工上、図面集に記載された寸法・面積等に差異が生じる場合があります。

【記載内容について】

- 掲載中の図面は、設計図を基に描いたものであり、実際とは多少異なる場合があります。
- 掲載の縮尺・方位等は印刷の都合上、多少の差が生じる場合があります。
- 柱型・梁型の大きさについては、一番大きな階数のもので表現しています。
- バルコニーの避難ハッチの位置は各階によって異なります。また、避難ハッチが設置されている場合は、床面に段差が生じます。
- 各住戸周りの共用廊下・階段・EV等の共用部分及び隣戸状況については、タイプ図と併せて各階平面図をご覧ください。
- 敷地配置図に描いてある植栽は、実際とは異なる場合があります。
- 敷地配置図に表記された電柱・街路灯・ガードパイプ等は、計画想定位置であり、今後の協議により増設または移設となる場合があります。
- 隣接の建物等周辺環境につきましては、ご購入までに現地で十分お確かめください。なお、隣接道路ならびに隣地の利用状況は将来変更となる場合があります。

【面積算定方法及び表記数値について】

- 寸法線の単位はミリメートル(mm)です。
- 坪数の表示は概算で $1\text{m}^2=0.3025$ 坪で換算し、小数点第3位以下を切り捨ててあります。
- 畳数表示は壁芯面積を1畳 $=1.62\text{m}^2$ で換算し、小数点第2位以下を切り捨ててあります。
- 図面集に記載されている専有面積は、建築基準法に基づき壁の中心線または、構造通り芯からの寸法で計算されております。従いまして、「不動産登記法」に基づき壁の内側からの寸法で計算された登記記録記載の面積は少なくなります。
- 住戸専有面積には、パイプスペース(PS)・住戸専用パイプスペース(P)・トランクルーム(TR)が含まれており、メーターボックス(MB)は含まれておりません。
- 住戸内の柱型は住戸専有面積に含まれます。また、住戸内の柱型、カウンター(下部があいているもの)は畳数に含まれ、カウンター(下部物入)・カウンター※(壁となるもの)は畳数に含まれません。
- バルコニー等の面積は躯体壁の芯、構造通り芯、バルコニー隔板の芯、手摺金物の芯又は手摺の立上り躯体の芯に囲まれた部分で計算されており、柱型部分を含んでおります。
- キッチン部分の畳数表示には、システムキッチン・食器棚想定置場・冷蔵庫置場も含まれます。
- GL(グラウンドレベル)表示は ± 0 ポイントとの高低差を示していて、 $+100$ は ± 0 より約100mm高いことを意味しております。また、アトリウムホール付近を ± 0 の基準として算定しております。

【記載の省略等について】

- バルコニー・共用廊下等の手摺支柱、梁型、折上げ天井、床段差、共用照明、給気口、排気口、竪樋等は省略している場合があります。
- システム収納(物入・クロゼット・吊戸棚等)内の梁型及び点検口は省略している場合があります。
- タオル掛け・ペーパーホルダー・手摺・人感センサー・各室スイッチ等・設備機器専用のコンセントや水栓の表記は省略している場合があります。
- 住戸の天井、床、壁、パイプスペース(PS)・住戸専用パイプスペース(P)等には、配管清掃・点検等の作業のため点検口を設置する箇所がありますが、省略している場合があります。
- 床暖房の表現について、床暖房パネルの外形のみ表現してあります。パネル内の隙間では温度差が生じます。また、施工等の関係により範囲に誤差が生じる場合があります。
- 敷地配置図内の設備以外に雨水桝・汚水桝・共用水栓・外灯・防犯カメラ・その他の設備が設置されておりますが、省略している場合があります。
- 各階平面図・立面図について、アンテナ・雨樋・屋上通気管・避雷針・エアコン室外機等の設備機器等は省略してあります。
- 住戸により室内側壁等を断熱施工している部分がありますが、省略してあります。
- 隣戸の樋・排水金物の表記は省略してあります。また、高低差のため敷地内に隣接地等の雨水排水が流れ込む場合があります。
- スプリンクラーについては表記していません。
- 梁型及びカーテンボックスによる下り天井の高さは省略している場合があります。
- プリーツ網戸は省略してあります。

【ご注意事項】

- FIX表示の窓は開閉できません。
- 扉の開き角度については、扉取手と壁との干渉のため90度より少なくなる場合がありますが、図面上は区別していない場合があります。
- 壁紙、カーペット、塩ビシート、石・タイル等の仕上げ材は、製品の性質上継目があらわれる場合があります。
- 石・タイル等は割付により目地が発生しますが、図面上は表記していません。なお、石材・木材等の天然素材には特有の模様や色むら及び穴埋めの補修等が生じる場合があります。
- 天井または床の一部がパイプスペース(PS)・梁等の関係で下り天井となる場合、あるいは床が立ち上がる場合があります。また、階数により異なる場合があります。
- 住戸によりシステムキッチン・洗面化粧台・ユニットバス等の形状・仕様・機能が異なる場合があります。
- 建築基準法・消防法・安全上及びプライバシー等により、窓ガラスの種類は部位により異なります。
- 消防指導により、熱感知器等の位置が変更になる場合があります。
- システム収納(物入・クロゼット・吊戸棚等)の高さ寸法は設置場所により異なります。
- タイプ図の中で ←→ の記号が付いている所からは外部へ出入りが可能です。
- ご購入後、家電製品・家具等を購入・設置される方は内覧会時に実測にてご検討ください。エアコン・照明等は取付場所により取付可能な機種、サイズ及び取付方法が限られる場合があります。また、冷蔵庫置場・洗濯機置場は設置可能なサイズが限られる場合があります。
- スプリンクラーにより、家具の設置可能サイズが、制限される場合があります。

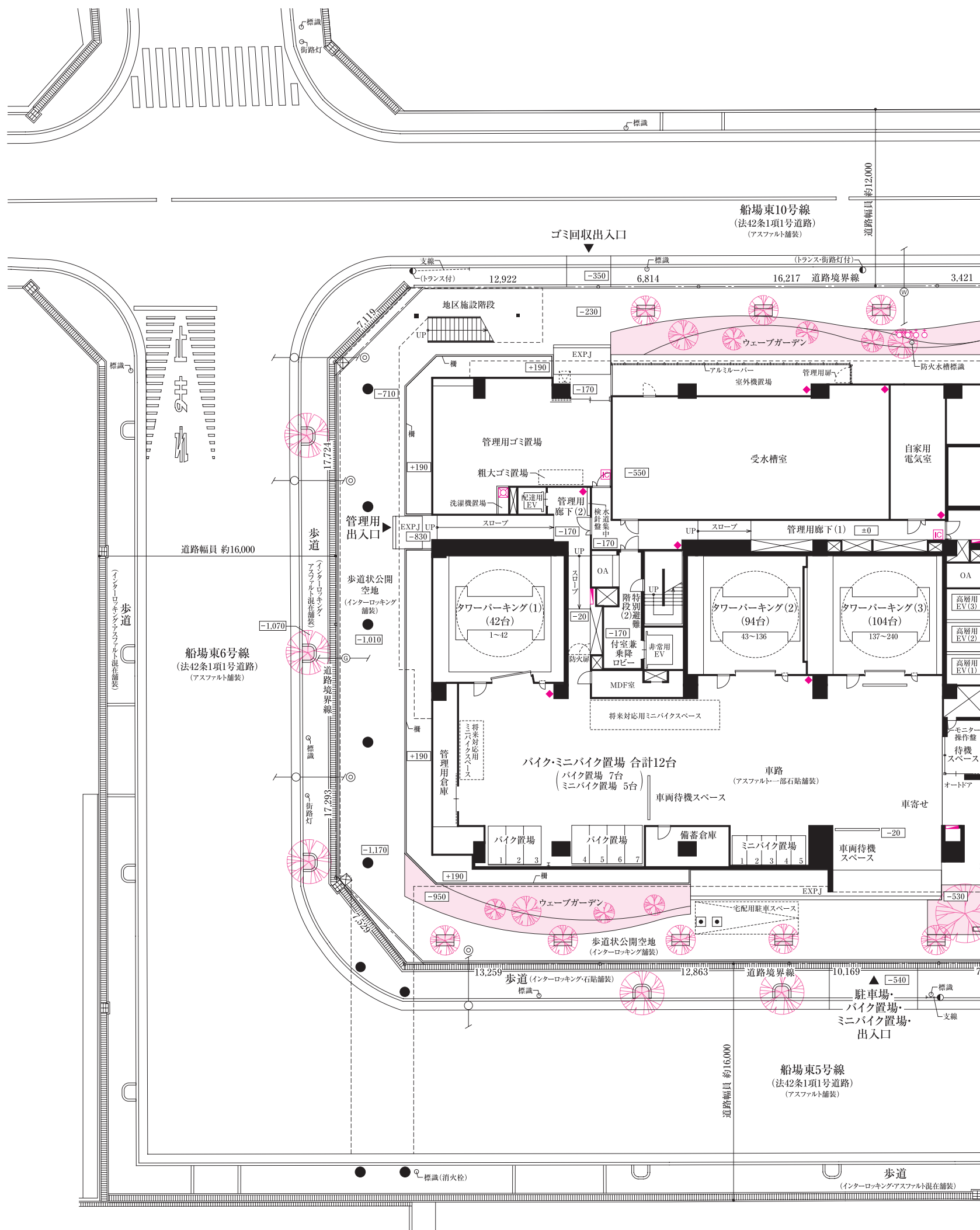
■間取りの略称凡例

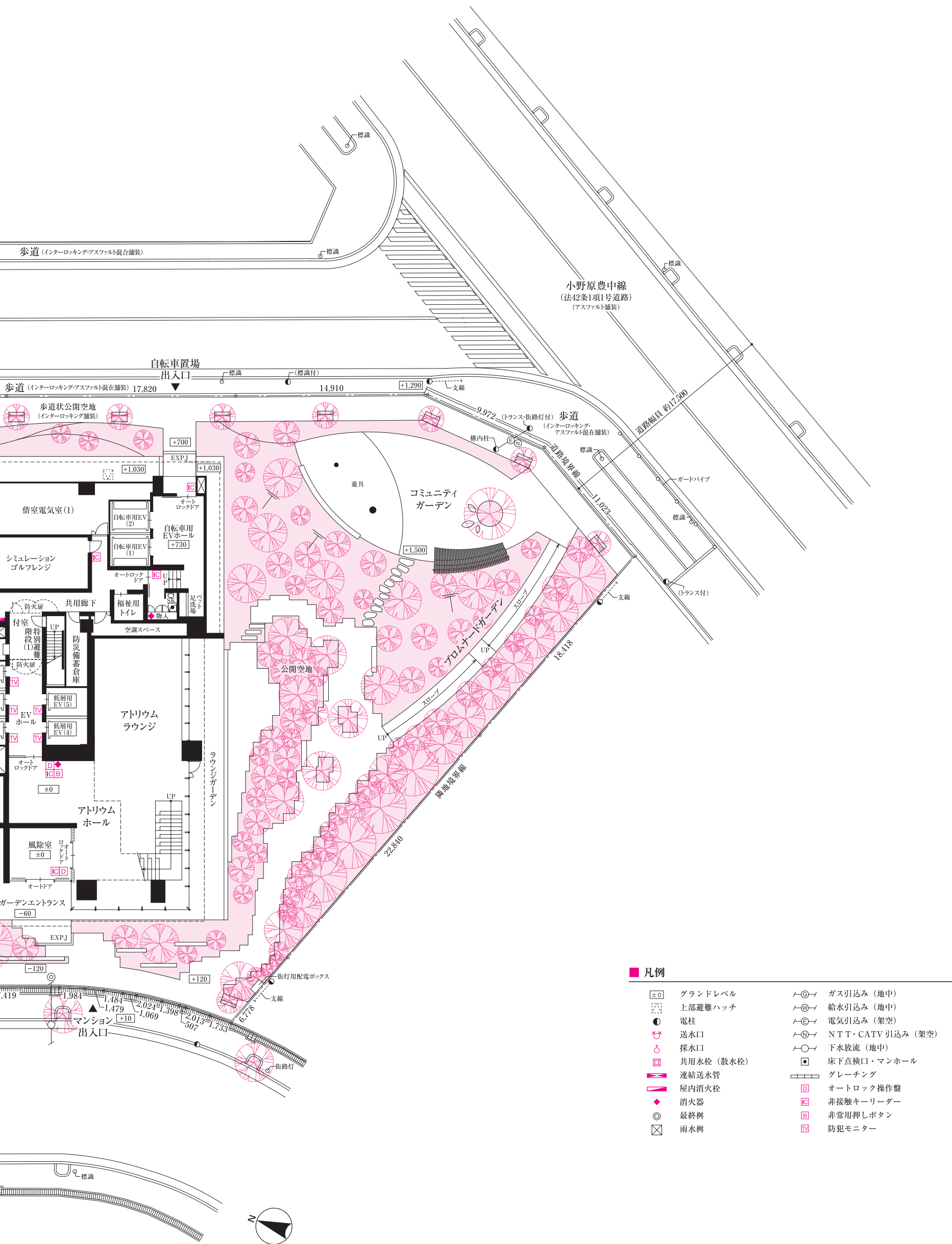
L:リビング D:ダイニング K:キッチン N:納戸 WIC:ウォークインクロゼット SIC:シューズインクロゼット

Land Plan

-Scale:約1/300-

敷地配置図





■ 凡例

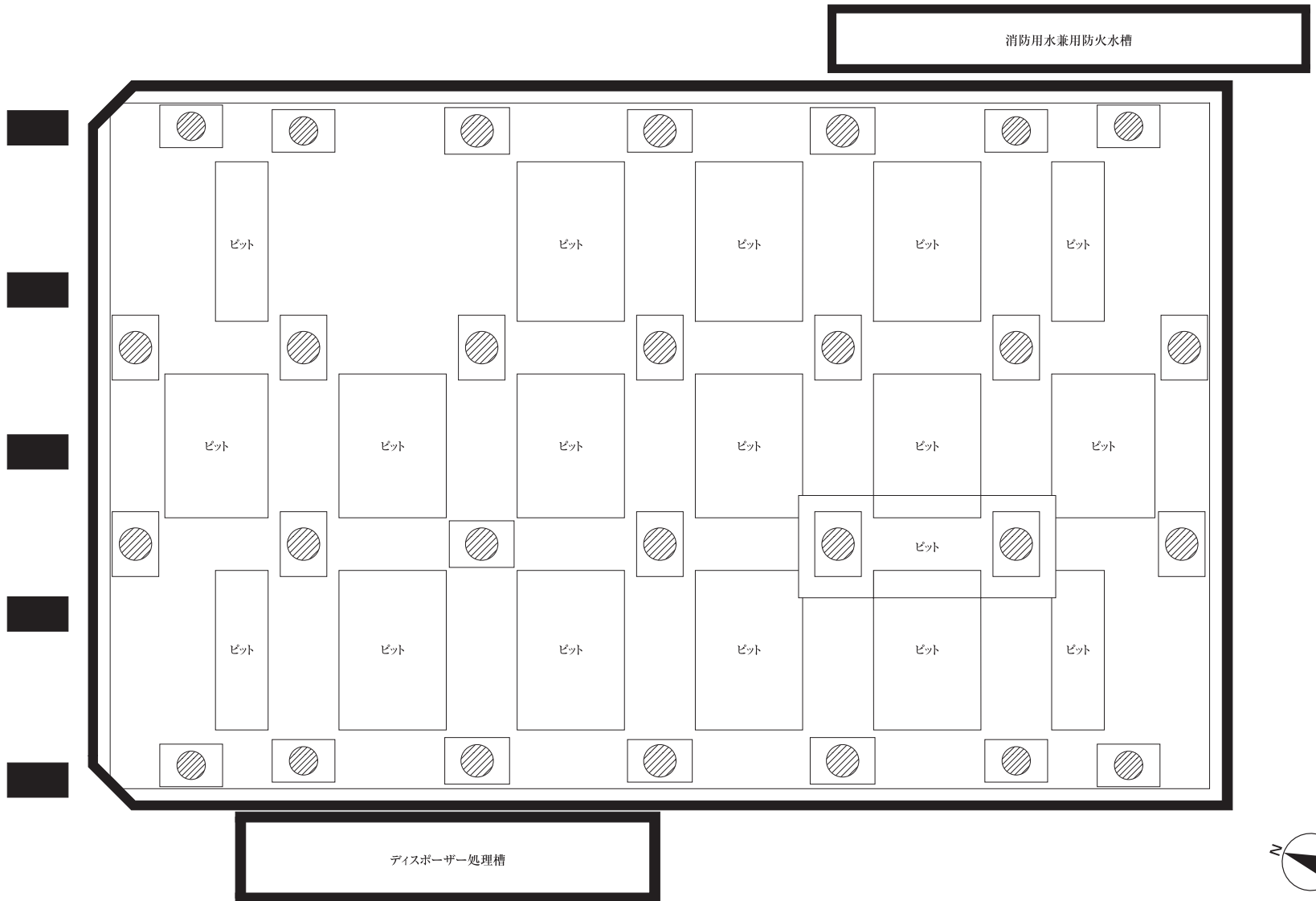
- | | | | |
|----|------------|-------|-------------------|
| ±0 | グランドレベル | —(○)— | ガス引込み (地中) |
| ⋯ | 上部避難ハッチ | —(◎)— | 給水引込み (地中) |
| ● | 電柱 | —(E)— | 電気引込み (架空) |
| ⊕ | 送水口 | —(N)— | NTT・CATV 引込み (架空) |
| ⊖ | 採水口 | —(○)— | 下水放流 (地中) |
| ⊕ | 共用水栓 (散水栓) | ■ | 床下点検口・マンホール |
| — | 連結送水管 | — | グレーチング |
| — | 屋内消火栓 | D | オートロック操作盤 |
| ◆ | 消火器 | IC | 非接触キーリーダー |
| ◎ | 最終樹 | B | 非常用押しボタン |
| ⊗ | 雨水樹 | IV | 防犯モニター |

Floor Plan

-Scale:約1/300-

各階平面図

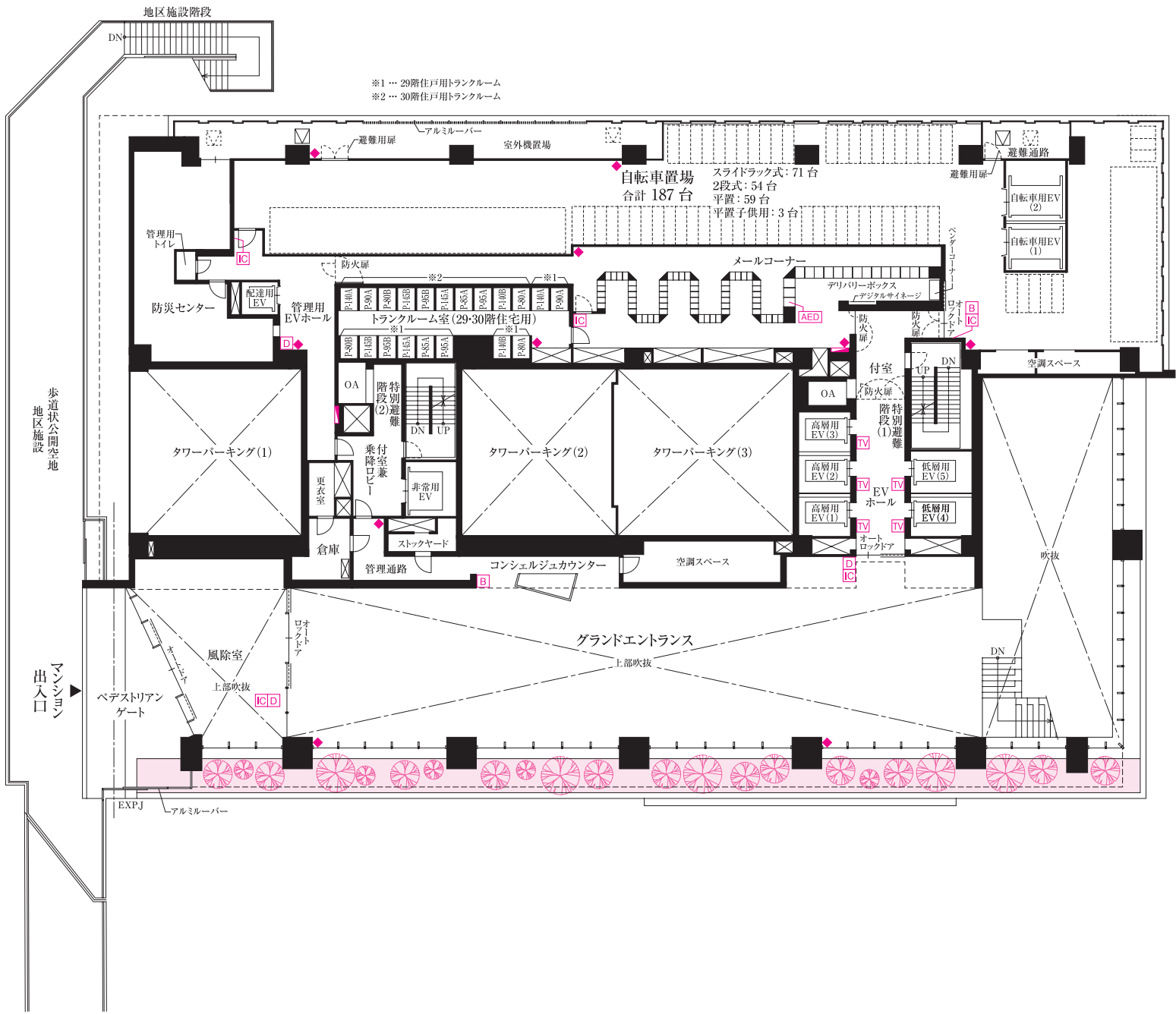
■ 免震階平面図



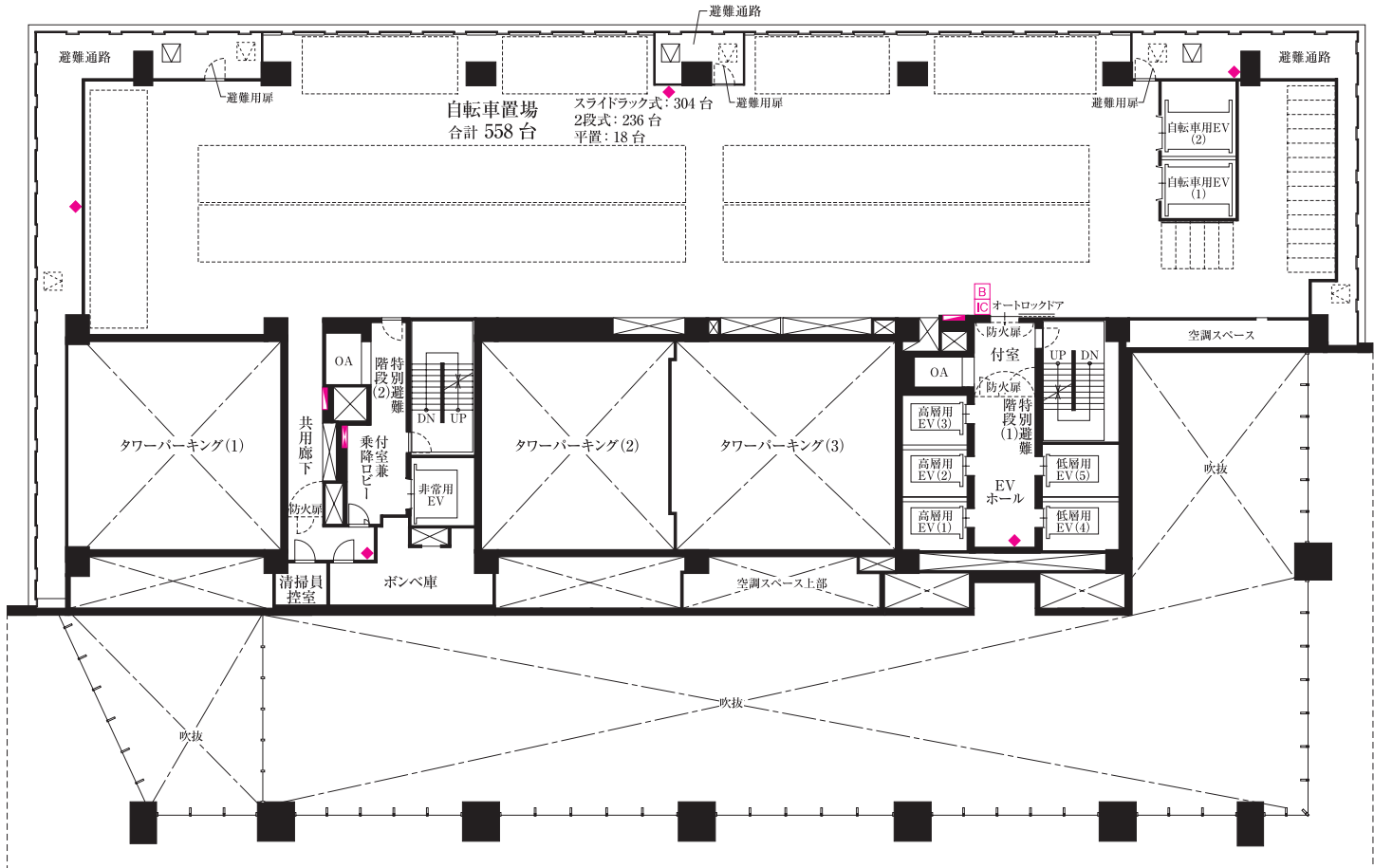
■ 凡例

- 避難ハッチ (Evacuation hatch)
- 上部避難ハッチ (Upper evacuation hatch)
- 連結送水管 (Connected water pipe)
- 屋内消火栓 (In-house fire hydrant)
- 消火器 (Fire extinguisher)
- 免震装置 (Seismic isolation device)
- オートロック操作盤 (Auto-lock control panel)
- 非接触キーリーダー (Non-contact key reader)
- AED (自動体外式除細動器) (AED)
- 非常用押しボタン (Emergency push button)
- 防犯モニター (Security monitor)

■ 2階平面図



■ 3階平面図

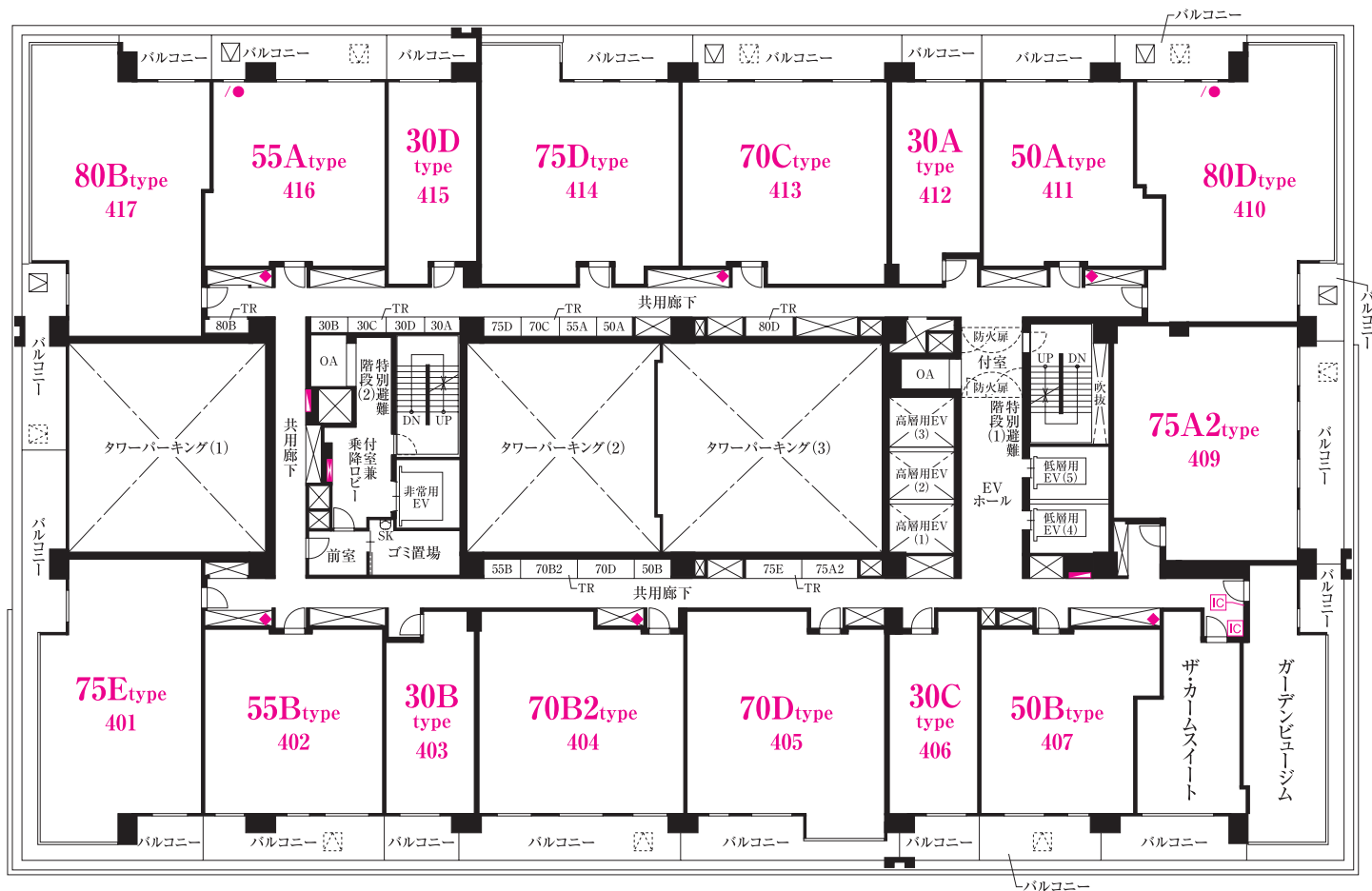


Floor Plan

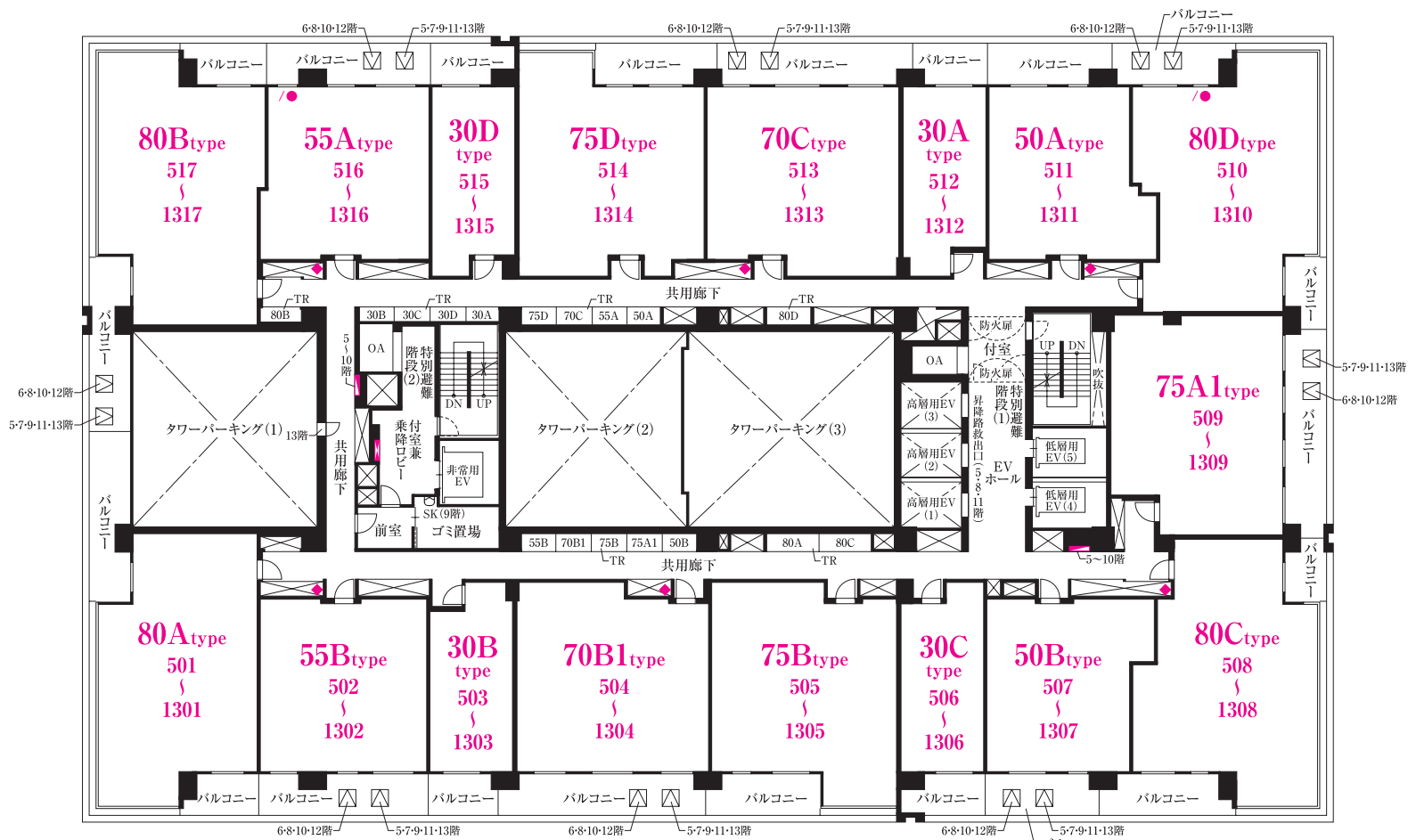
-Scale:約1/300-

各階平面図

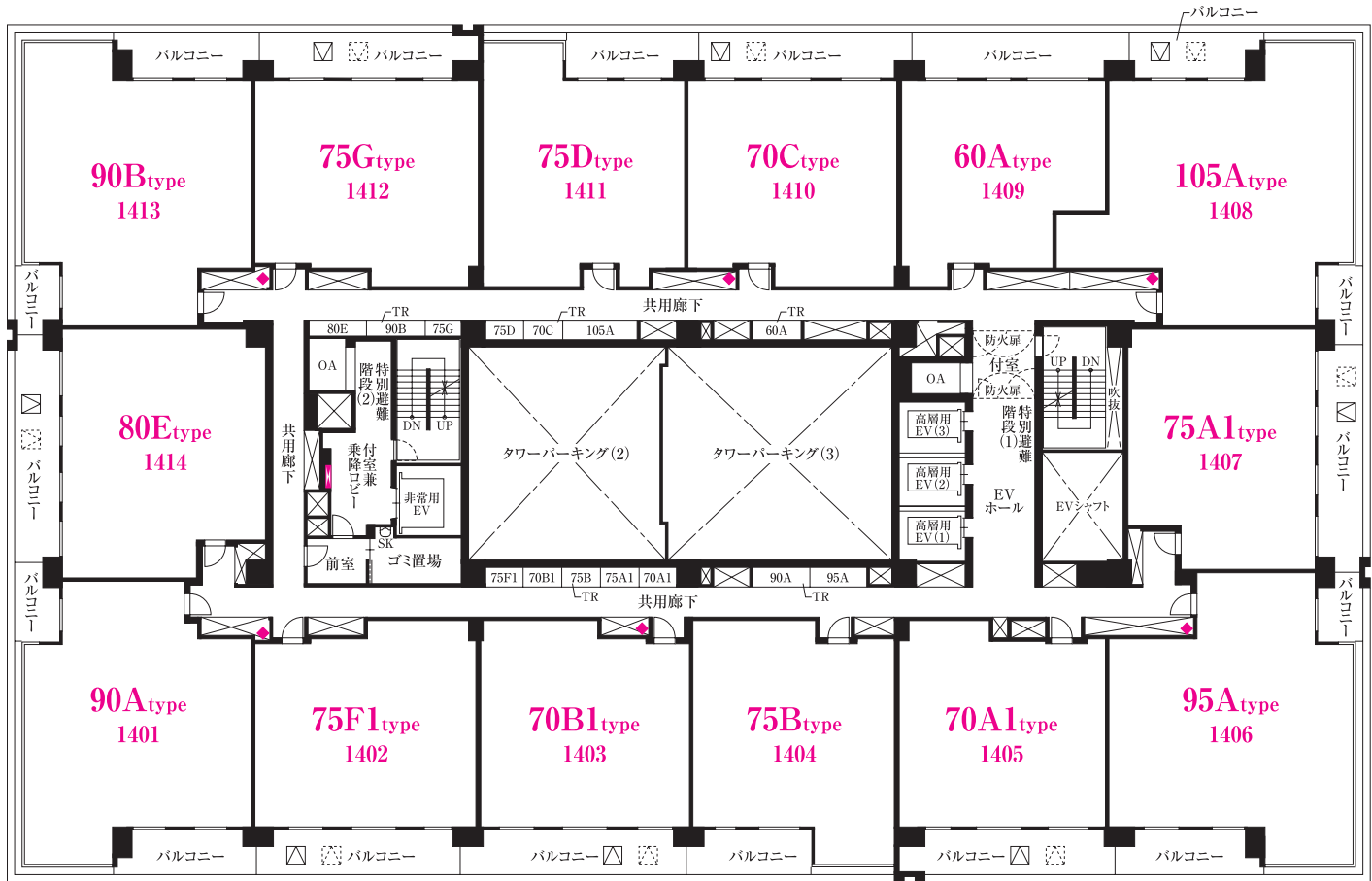
4階平面図



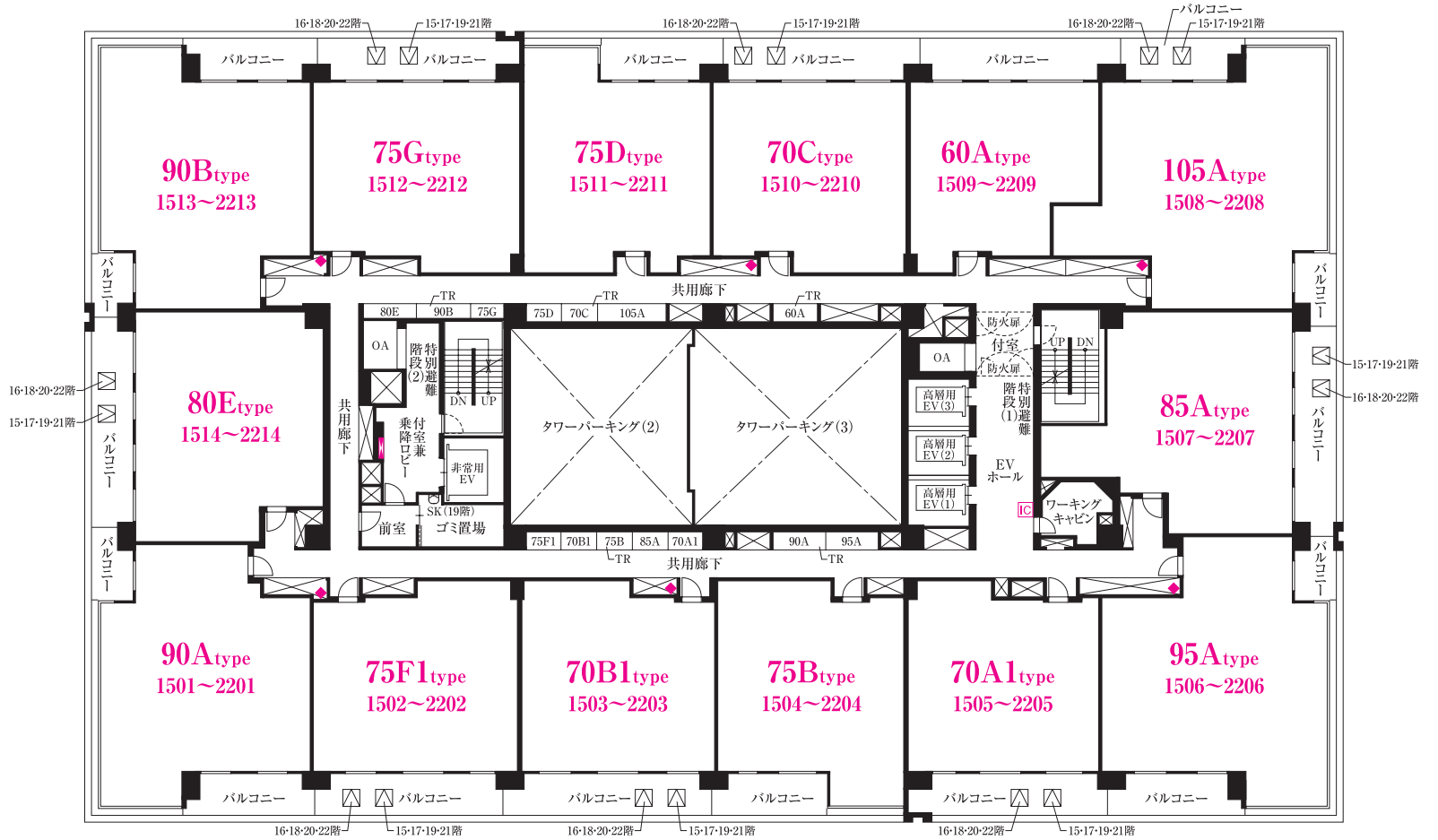
5～13階平面図



■ 14 階平面図



■ 15～22 階平面図



■ 凡例

- 避難ハッチ
- 上部避難ハッチ
- 連結送水管
- 屋内消火栓
- ◆ 消火器
- 下部型板ガラス

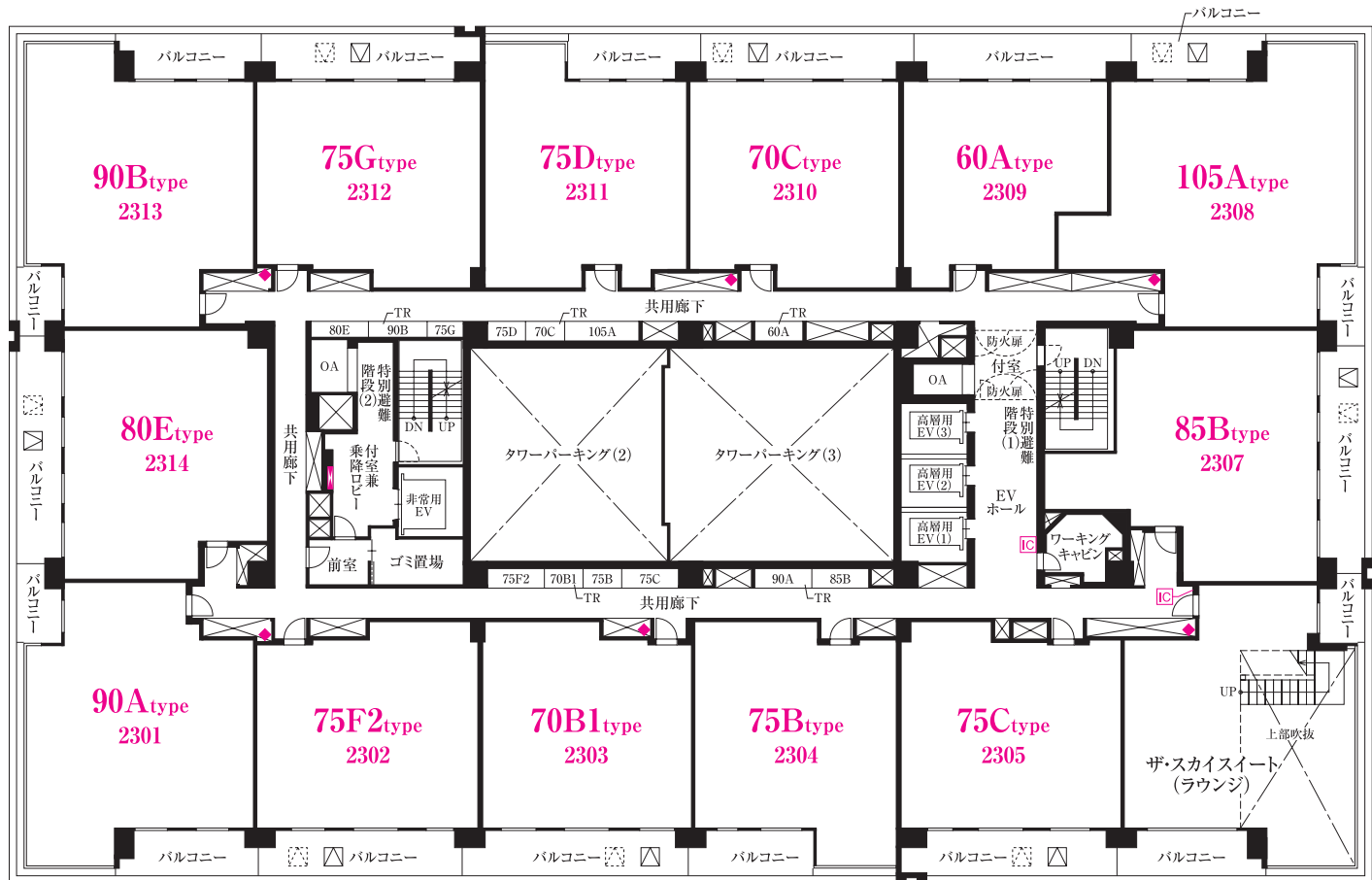
※凡例に無い窓のガラス種類については「透明ガラス」となります。
尚、窓形状についてはタイプ図をご参照ください。

Floor Plan

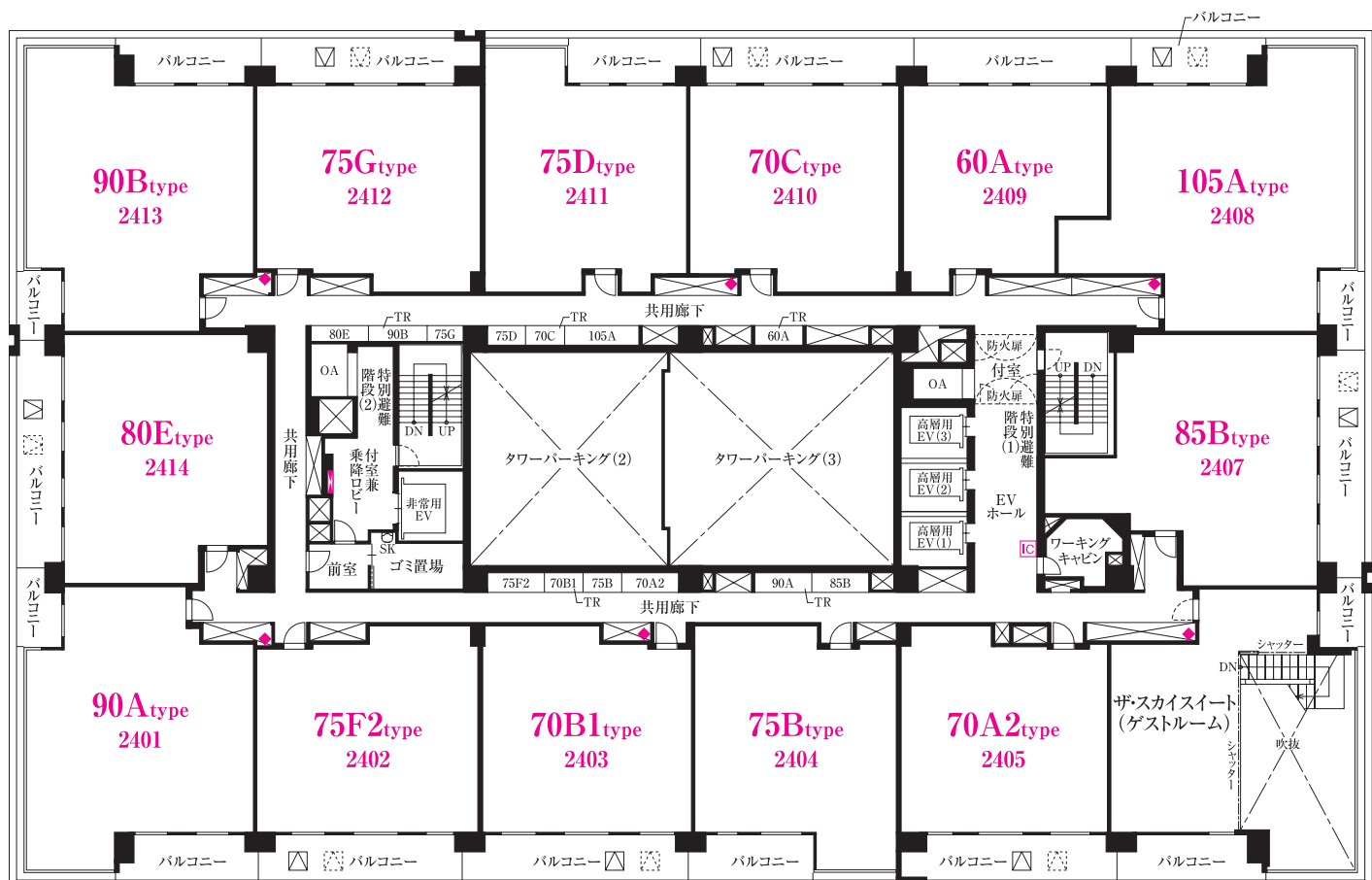
-Scale:約1/300-

各階平面図

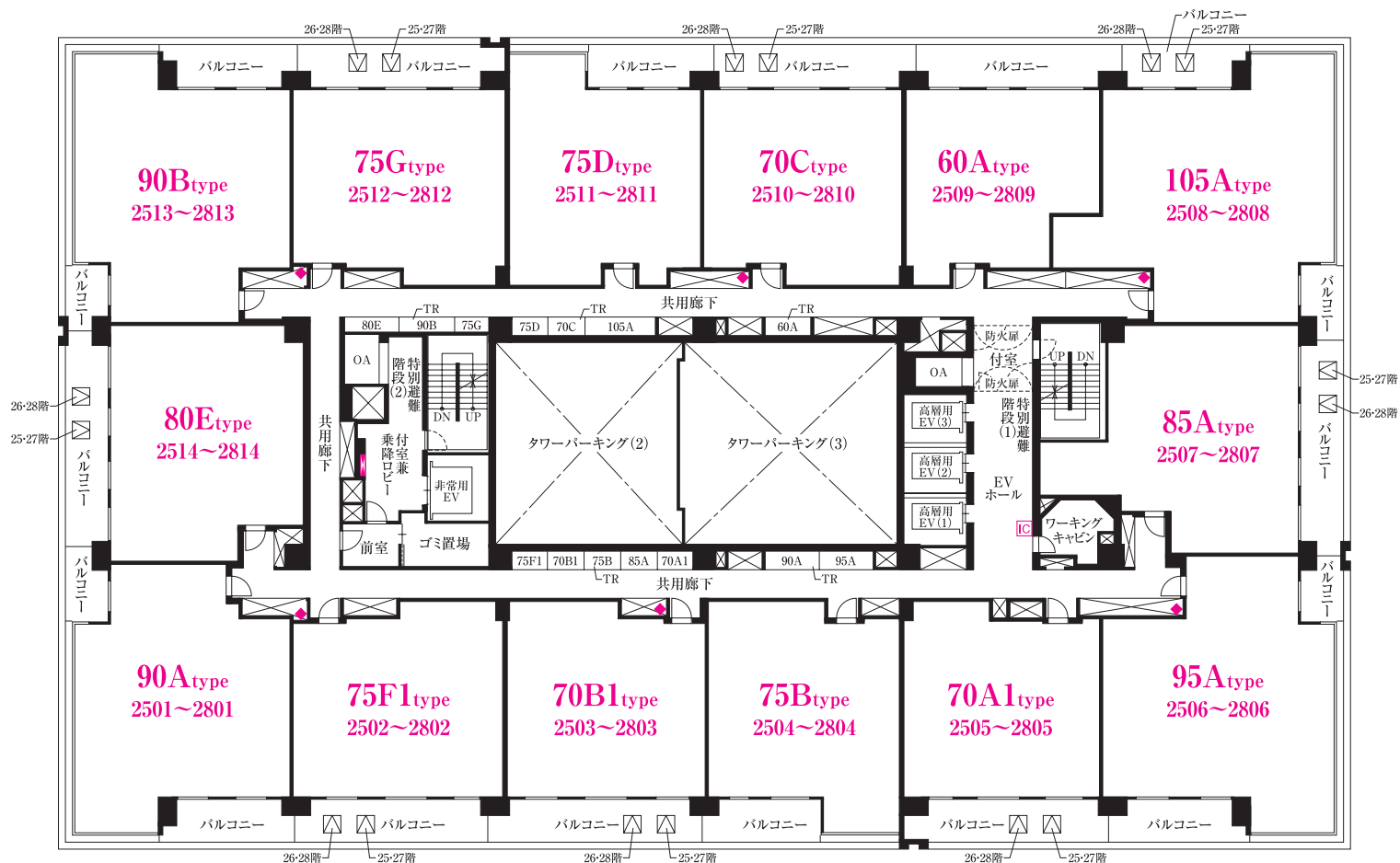
23 階平面図



24 階平面図



■ 25～28階平面図



■ 凡例

- ◻ 避難ハッチ
- ◻ 上部避難ハッチ
- ≡ 連結送水管
- 屋内消火栓
- ◆ 消火器
- IC 非接触キーリーダー

※凡例に無い窓のガラス種類については「透明ガラス」となります。
高、窓形状についてはタイプ図をご参照ください。

Floor Plan

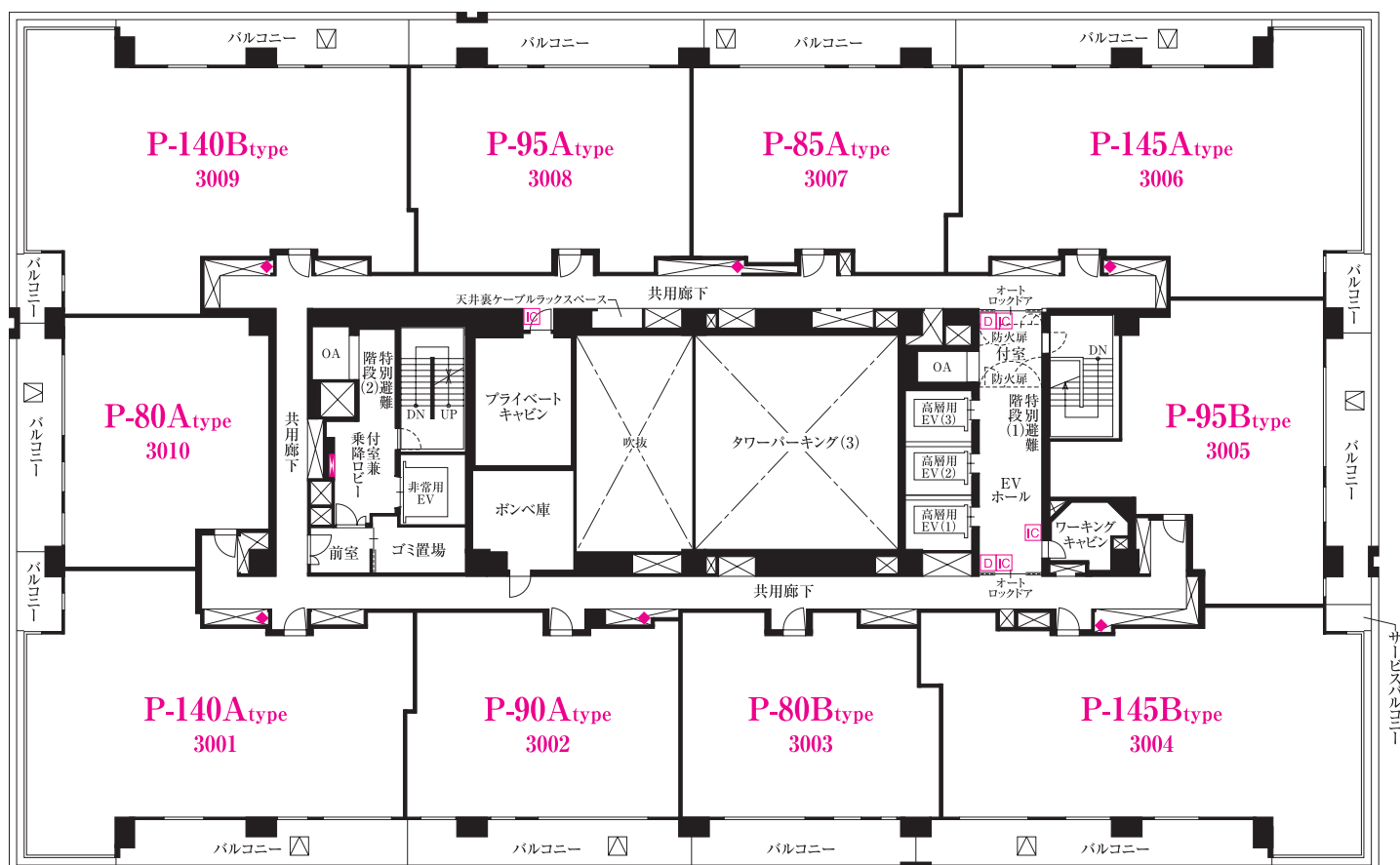
-Scale:約1/300-

各階平面図

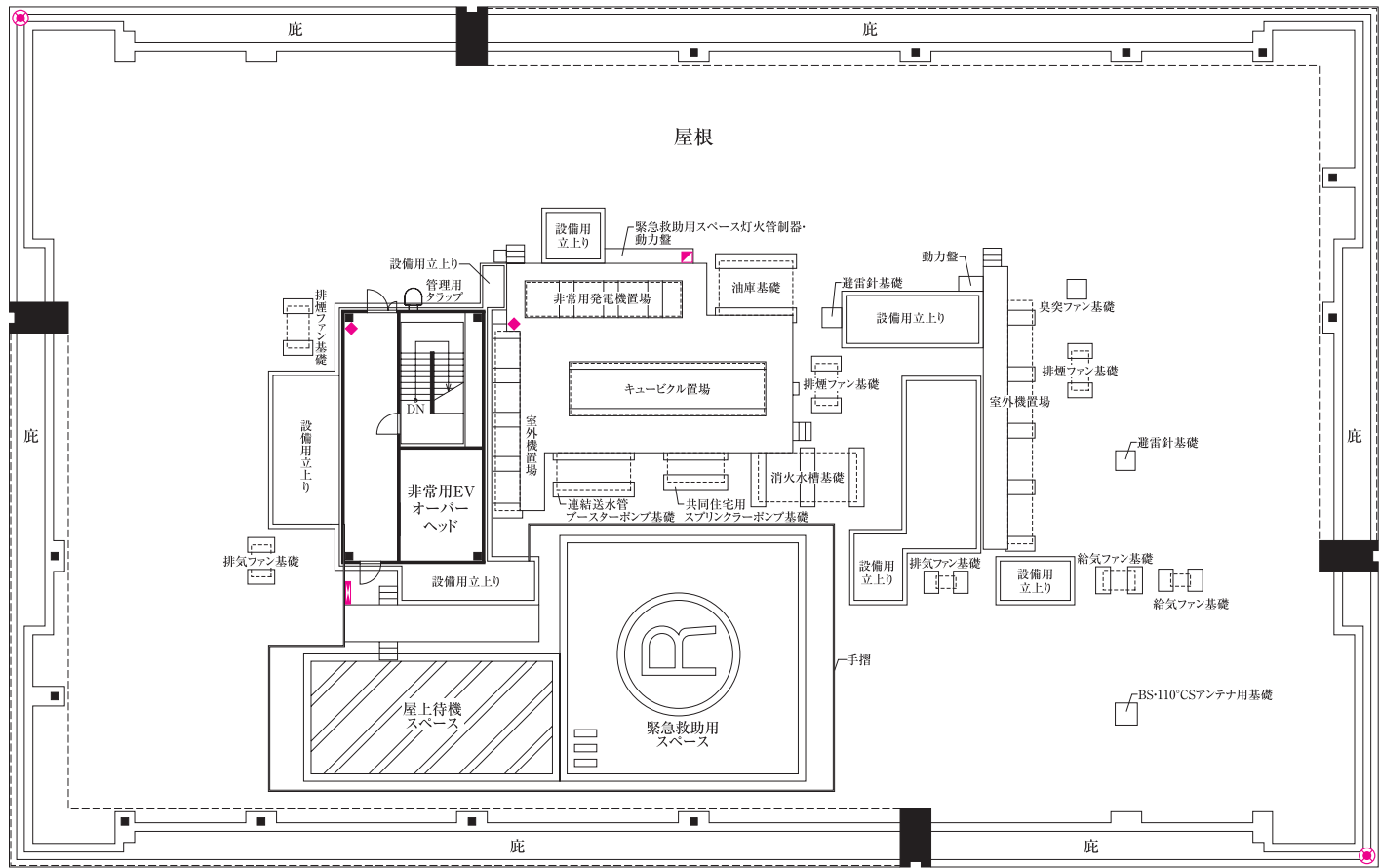
■ 29 階平面図



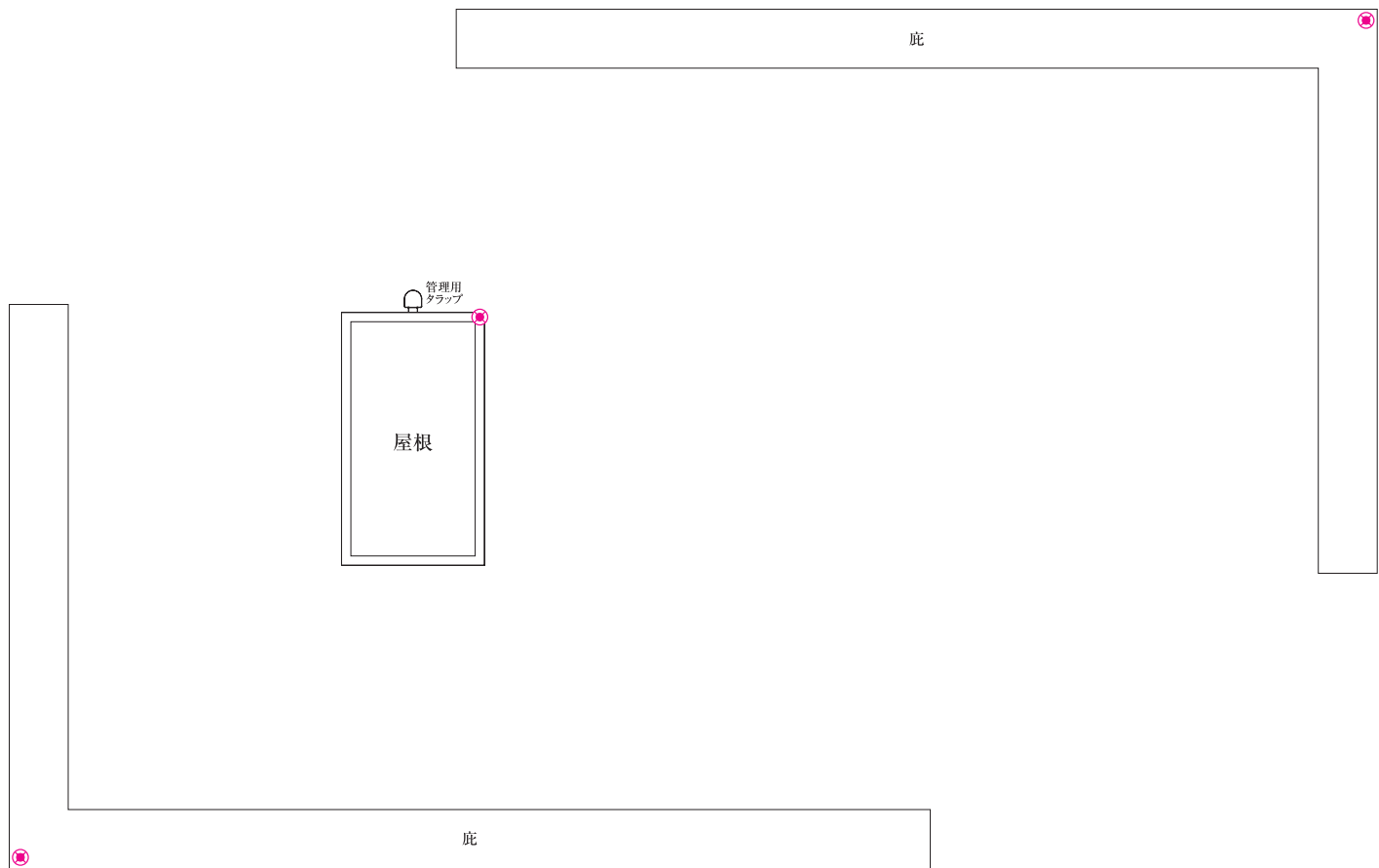
■ 30 階平面図



■ 屋根平面図



■ PH 屋根平面図



■ 凡例

- 避難ハッチ
- 上部避難ハッチ
- 連結送水管
- 屋内消火栓
- 移動式消火設備
- 消火器
- オートロック操作盤
- 非接触キーリーダー
- 航空障害灯

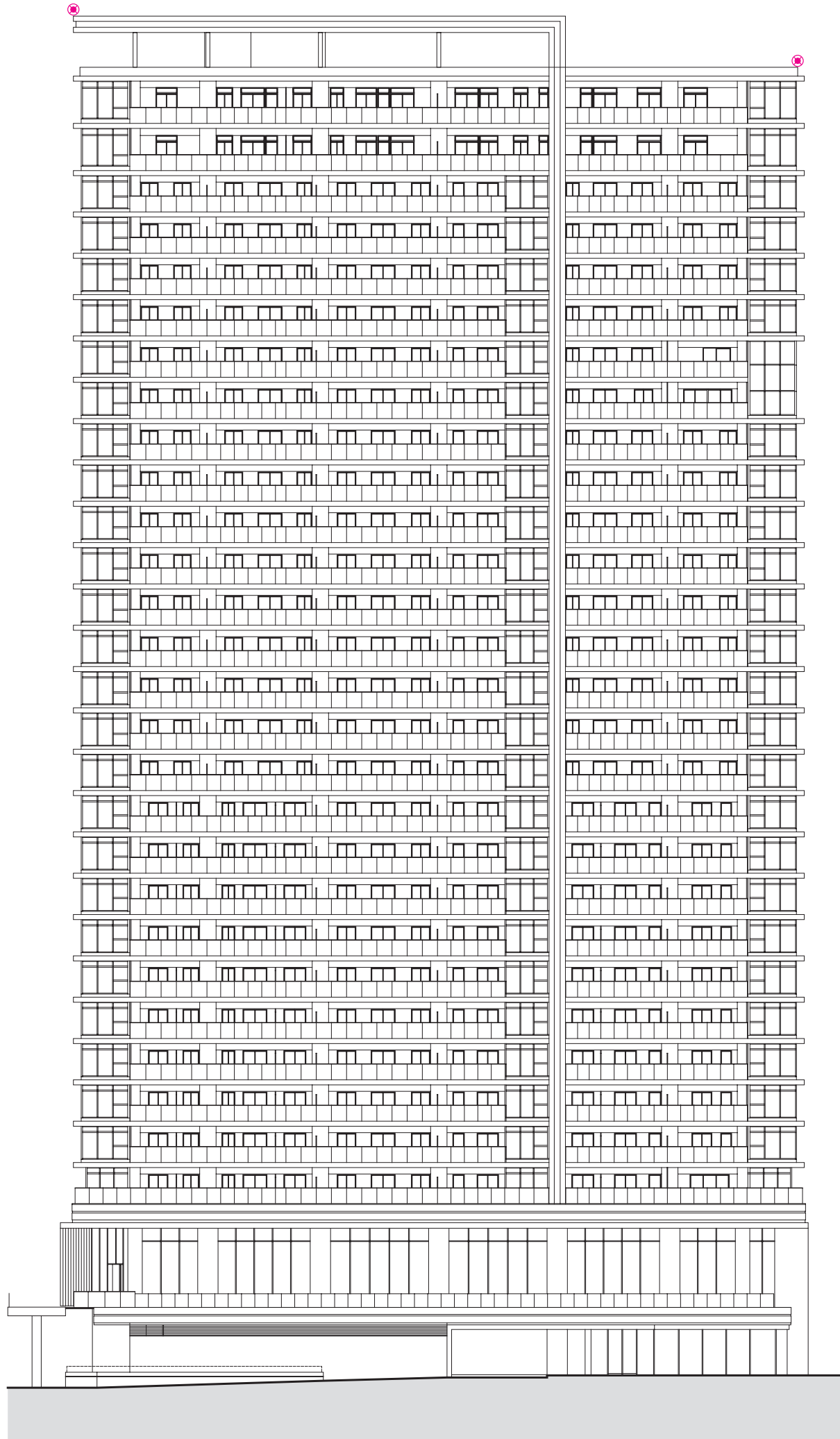
※凡例に無い窓のガラス種類については「透明ガラス」となります。
尚、窓形状についてはタイプ図をご参照ください。

Elevation Plan

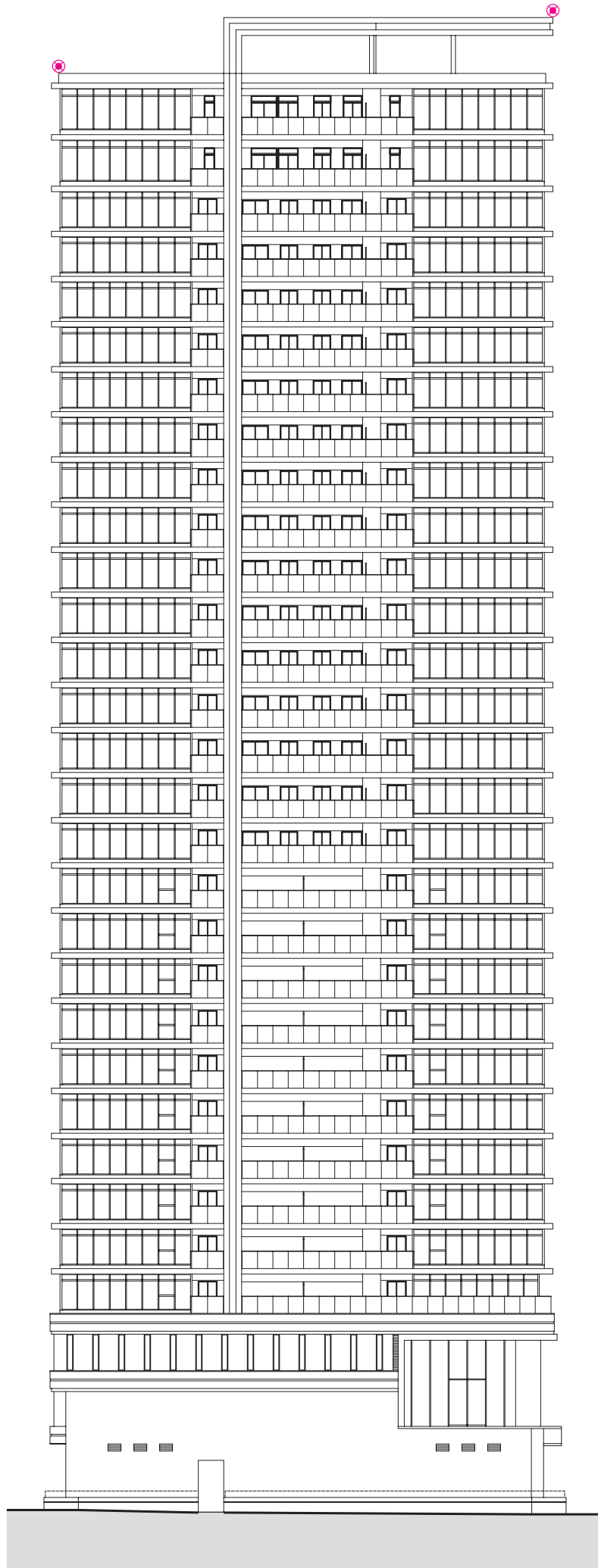
-Scale:約1/400-

立面图

■ 西側立面图



■ 北側立面图



■ 凡例

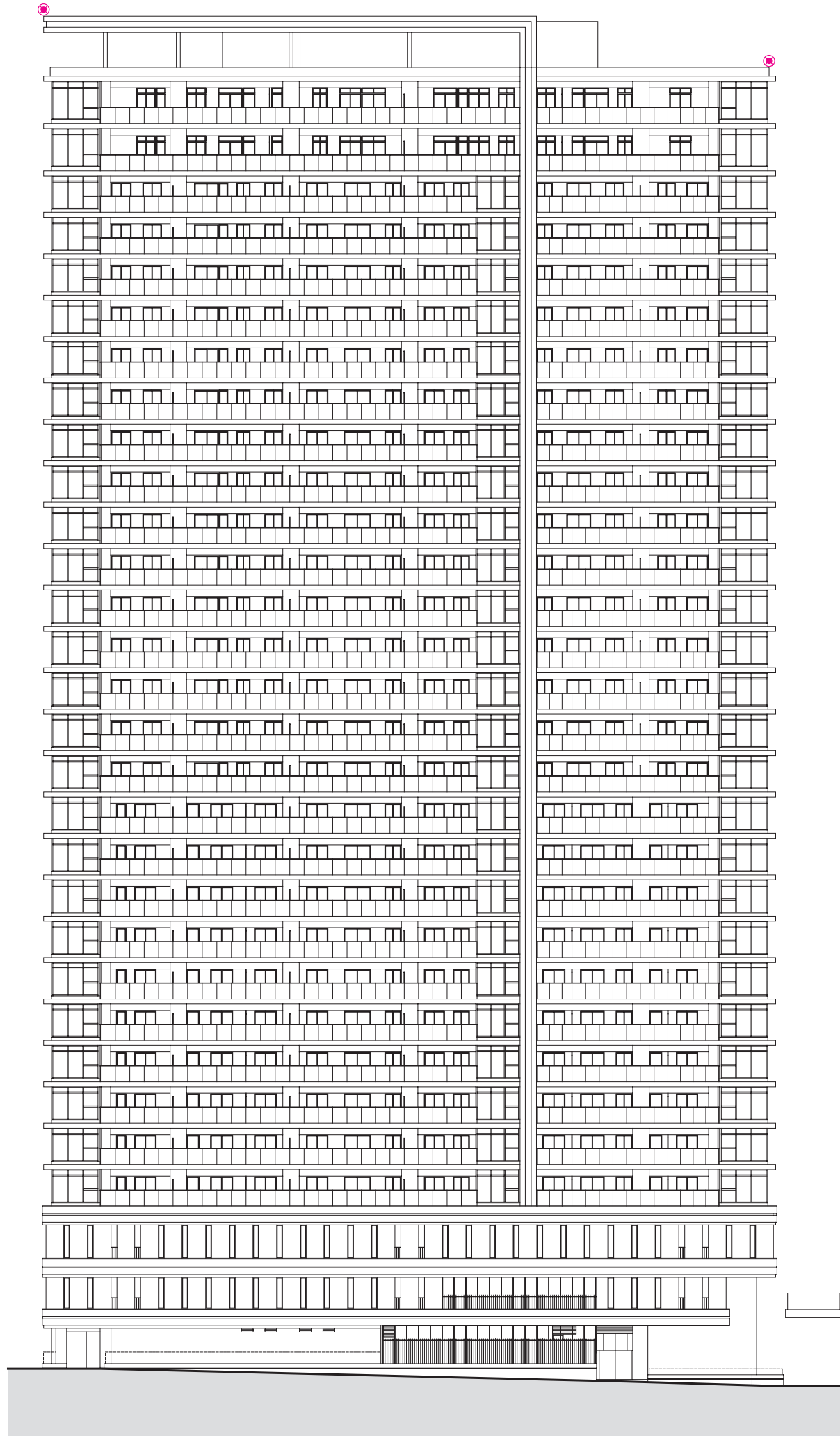
⊙ 航空障害灯

Elevation Plan

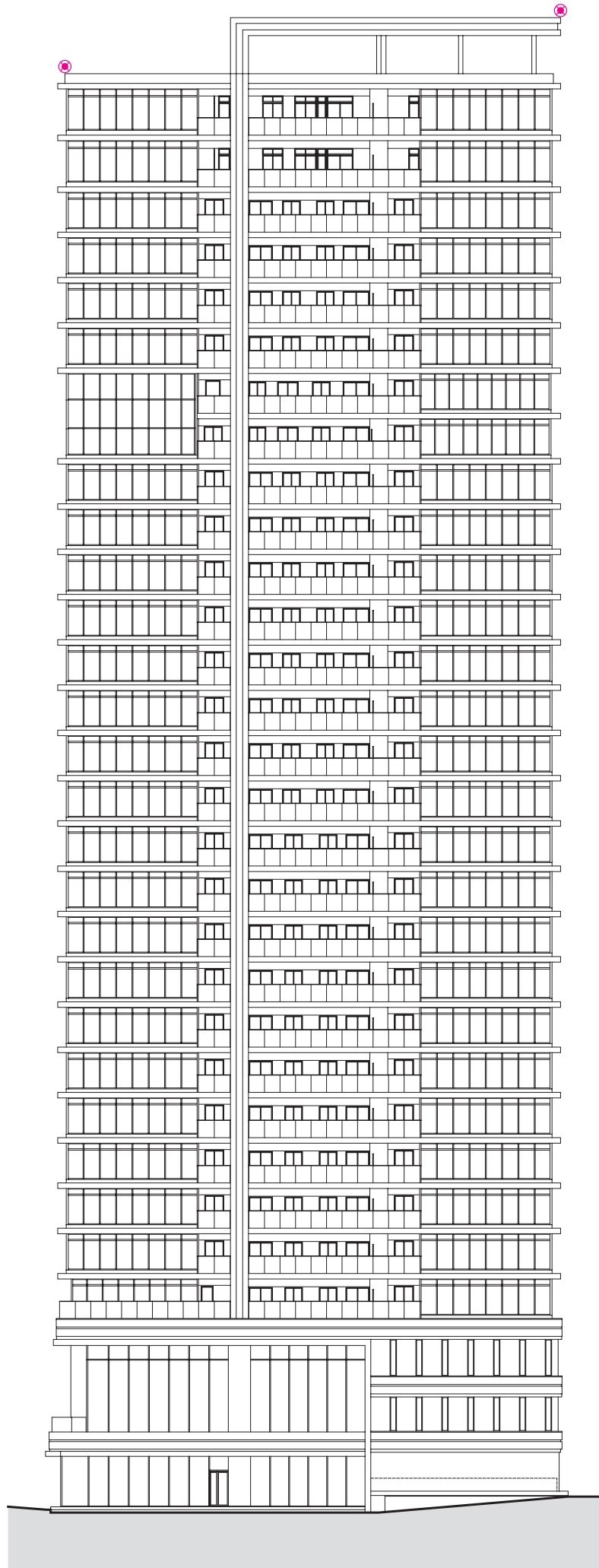
-Scale:約1/400-

立面图

■ 東側立面图



■ 南側立面图



■ 凡例

● 航空障害灯

Outline

概要

■「Brillia Tower 箕面船場 TOP OF THE HILL」物件概要

- 名称 / Brillia Tower 箕面船場 TOP OF THE HILL
- 所在地 / 大阪府箕面市船場東三丁目8番他(地番)
- 交通 / 北大阪急行線「箕面船場阪大前」駅徒歩3分
※2023年度開業予定
- 用途地域 / 商業地域
- 地域・地区 / 防火地域、箕面船場駅前土地区画整理事業区域内、第8種高度地区、高度利用地区(船場団地業務地区)、箕面船場駅前地区地区計画区域、特別用途地区(船場団地業務地区)
- 地目 / 宅地
- 許容建ぺい率 / 80%(防火地域内の耐火建築物により100%)
- 許容容積率 / 600%(総合設計制度により900%)
- 総戸数 / 397戸
- 敷地面積 / 3,714.88㎡(建築確認申請面積)
- 建築面積 / 1,894.01㎡(建築確認申請面積)
- 建築延床面積 / 47,205.40㎡(建築確認申請面積、容積対象外面積13,859.14㎡含む)
- 構造・規模 / 鉄筋コンクリート造、地上30階建
- 建築確認番号 / 第R03確認建築GBRC00060号(令和4年2月28日付)
- 間取り / 1LDK～3LDK
- 専有面積(TR含む)
/ 31.84㎡～147.33㎡(トランクルーム面積0.97㎡～2.72㎡含む)
- バルコニー面積 / 6.22㎡(10戸)～32.82㎡(1戸)
- サービスバルコニー面積
/ 2.25㎡(2戸)
- エレベーター / 高層用(1)～(3)13人乗り3基(防犯モニター付、内一基にペットボタン対応)
低層用(4)(5)13人乗り2基(防犯モニター付、内一基にペットボタン対応)
非常用20人乗り1基
自転車用(1)(2)2基
配達用6人乗り1基
- 駐車場 / 240台(タワーパーキング240台)
- 自転車置場 / 745台(スライドラック式375台、2段式290台、平置77台、子供用平置3台)
- バイク置場 / 7台(建物内)
- ミニバイク置場 / 5台(建物内)
- 分譲後の権利形態 / 敷地：専有面積割合による所有権の共有(換地処分公告の日までは専有面積割合による使用収益権)
建物：専有部分は区分所有権
共用部分は専有面積割合による所有権の共有
- 管理形態 / 区分所有者全員により管理組合を結成し、管理会社に委託予定
- 管理会社 / 株式会社東京建物アメニティサポート
- 建物完成時期 / 2024年10月中旬(予定)
- 入居開始時期 / 2025年1月中旬(予定)
- 売主・販売代理 / 東京建物株式会社 国土交通大臣(17)第6号
(一社)不動産協会会員
(公社)首都圏不動産公正取引協議会加盟
(関西事務所)大阪府大阪市中央区本町三丁目4番8号
東京建物本町ビル9階
- 売主 / 住友商事株式会社 国土交通大臣(16)第189号
(一社)不動産協会会員
(一社)不動産流通経営協会会員
(公社)首都圏不動産公正取引協議会加盟
大阪市中央区北浜4丁目5番33号
- 売主・販売代理 / 阪急阪神不動産株式会社 国土交通大臣(16)第395号
(一社)不動産協会会員
(公社)首都圏不動産公正取引協議会加盟
大阪市北区角田町1番1号(東阪急ビルディング内)
- 販売代理 / 住商建物株式会社 国土交通大臣(14)第1894号
(一社)不動産協会会員
(一社)不動産流通経営協会会員
(公社)首都圏不動産公正取引協議会加盟
(大阪支社)大阪市中央区北浜4丁目7番28号 住友ビル2号館
- 設計・監理 / 株式会社IAO竹田設計(意匠)
株式会社竹中工務店(構造・設備)
- 施工 / 株式会社竹中工務店
- 手付金等保証機関 / 不動産信用保証株式会社
- 設計図書縦覧場所 / Brillia Tower 箕面船場 TOP OF THE HILL販売事務所
Brillia Tower 箕面船場 TOP OF THE HILL販売事務所の閉鎖後は東京建物株式会社関西事務所とします。尚、設計図書の縦覧可能期間は、竣工図が本マンション防災センターに設置されるまでとします。

■ 主な共用附属設備

- オートロック操作盤 / 1階：風除室、アトリウムホール
2階：風除室、グランドエントランス、管理用EVホール
29・30階：EVホール
- 非接触キーリーダー / 1階：風除室、アトリウムホール、自転車用EVホール、共用廊下、
管理用ゴミ置場、管理用廊下
2階：風除室、グランドエントランス、管理用EVホール、自転車置場、
メールコーナー
3階：自転車置場
15～22・25～28階：EVホール
23・24階：EVホール、共用廊下
29・30階：EVホール
- メールコーナー / 2階の建物内に設置（郵便受、デリバリーボックス、AED、出前返却ボックス、デジタルサイネージ、バンダーコーナー）
- シミュレーションゴルフレンジ / 1階の建物内に設置
- 福祉用トイレ / 1階の建物内に設置
- 管理用ゴミ置場 / 1階の建物内に設置
- 粗大ゴミ置場 / 1階の管理用ゴミ置場内に設置
- ゴミ置場 / 4～30階の建物内に設置
- 自家用電気室 / 1階の建物内に設置
- 借室電気室(1)(2) / 1・29階の建物内に設置
- 管理用倉庫 / 1階の建物内に設置
- 備蓄倉庫 / 1階の建物内に設置
- 防災備蓄倉庫 / 1階の建物内に設置
- 受水槽室 / 1階の建物内に設置
- MDF室(配線分配装置) / 1階の建物内に設置
- 防災センター / 2階の建物内に設置
- 管理用トイレ / 2階の建物内に設置
- トランクルーム室 / 2階の建物内に設置
- 清掃員控室 / 3階の建物内に設置
- ボンベ庫 / 3・30階の建物内に設置
- ワーキングキャビン / 15～30階の建物内に設置
- プライベートキャビン / 30階の建物内に設置

■ 設備概要

- 電気 / 施設所有者：関西電力送配電株式会社
電気小売事業者：大阪ガス株式会社他
※電力の小売全面自由化により、住戸毎の電気供給申込について小売電気事業者の選択が可能です。
各戸検針方式
- ガス / 施設所有者：大阪ガスネットワーク株式会社
ガス小売事業者：大阪ガス株式会社他
※都市ガスの小売全面自由化により、住戸毎のガス供給申込についてガス小売事業者の選択が可能です。
45.0MJ/m³Nマイコンガスメーター(自動遮断機能付)
各戸検針方式
- TV共視聴設備 / TV放送サービス「ケーブルテレビ放送サービス」(株式会社ジェイコムウエスト北摂局)にて地上デジタル対応。
屋上のBS・110°CSアンテナにて、BSデジタル及びスカパー!
〔110°CSデジタル放送〕(別途チューナー要)対応。
※有料放送は別途加入契約料・視聴料が必要となり、一部視聴できないチャンネルがあります。また、デジタル放送の視聴には対応機器が必要です。

- 給水 / 箕面市上下水道局：各戸検針方式、
受水槽、加圧給水ポンプにより各戸に給水
- 汚水・雑排水 / 公共下水道へ直接放流(キッチン排水についてはディスプレイ処理槽を経由して公共下水道へ放流)
- 雨水 / 雨水本管へ放流
- 電話端子 / リビング・ダイニングに1ヶ所設置
- テレビ端子 / リビング・ダイニングに1ヶ所、各居室に1ヶ所設置
- インターネット / 株式会社つなぐネットコミュニケーションズ(LAN配線方式、全戸加入)による常時接続型インターネット専用システム
リビング・ダイニングに2ヶ所、各居室に1ヶ所インターネット端子設置
- インターホン / リビング・ダイニングにハンズフリーモニター付インターホン親機、
住戸玄関に子機を設置、オートロック操作盤と通話・オートロック開錠機能付
洋室(1)に補助音響装置設置(105A・P-140A・P-140B・
P-145A・P-145Bタイプ)
- 給湯 / 24号ガス給湯暖房機によりキッチン、浴室(セミオート)・洗面化粧台の3ヶ所に給湯
- 冷暖房 / 4～28階：
リビング・ダイニング、各居室にエアコン用スリーブ及びコンセント(リビング・ダイニング：100/200V併用、その他：100V)を設置
30A・30B・30C・30Dタイプのみ洋室にエアコン用スリーブ及びコンセント(100V)を設置
リビング・ダイニングに天井埋込式室内機実装(90A・90B・
95A・105Aタイプ)
リビング・ダイニングに温水式床暖房を設置
29・30階：
〈P-140A・P-140B・P-145A・P-145Bタイプ〉
リビング・ダイニング・キッチン、各居室に天井埋込式室内機実装
リビング・ダイニング・キッチンに温水式床暖房を設置
〈P-80A・P-80B・P-85A・P-90A・P-95A・P-95Bタイプ〉
リビング・ダイニング・キッチン、洋室(1)に天井埋込式室内機実装
その他居室にエアコン用スリーブ及びコンセント(100V)を設置
リビング・ダイニング・キッチンに温水式床暖房を設置
- 換気 / キッチン：レンジフードによる強制給排気
浴室・洗面室・トイレ：浴室暖房換気乾燥機(24時間換気機能付)による3室同時強制排気
浴室・洗濯機置場・トイレ：浴室暖房換気乾燥機(24時間換気機能付)による3室同時強制排気(30A・30Bタイプ)
シューズインクローゼット：天井換気扇設置(P-140A・P-140B・
P-145A・P-145Bタイプ)
- 照明器具 / 玄関、廊下、シューズインクローゼット、キッチン、洗面室、トイレ、浴室、ウォークインクローゼット、納戸に設置、各居室に引掛シーリングを設置(一部タイプ除く)
- 防犯 / 非常用押しボタン(インターホン親機組込み)設置、防犯センサー(玄関)、防犯カメラ
- 消防設備 / 消火器、共同住宅用自動火災報知設備、避難器具、誘導灯、
屋内消火栓設備、連結送水管、移動式粉末消火設備、共同住宅用スプリンクラー設備、不活性ガス消火設備(タワーパーキング)、非常コンセント設備、消防用水

Specification

仕上表

■ 専有部分内部仕上表(4~28階)

室名	床	巾木	壁	天井	備考
玄関	タイル	シート貼り	ビニルクロス	ビニルクロス	住戸外側にインターホン子機、新聞受、住戸表示板、ドアチェック、ドアガード、手摺下地、上框：タイル
シューズインクロゼット	タイル	シート貼り	ビニルクロス	ビニルクロス	棚板、傘立て、小物入
下足入	システム収納				棚板、傘立て、小物入、スリッパ掛け
廊下	シートフローリング	シート貼り	ビニルクロス	ビニルクロス	手摺下地、フットライト(30A・30Bタイプ除く)
リビング・ダイニング	シートフローリング	シート貼り	ビニルクロス	ビニルクロス	インターホン親機、家具転倒防止対策用下地、温水式床暖房、給湯器・床暖房コントローラー、天井埋込式室内機(90A・90B・95A・105Aタイプ)、カーテンボックス・カーテンレール(W)(1LDKタイプ除く)
キッチン	シートフローリング	シート貼り	ビニルクロス、一部不燃パネル	ビニルクロス	システムキッチン(天板：人造大理石)、レンジフード、3口コンロ(1LDKタイプは2口コンロ)、ディスプレイ、食器乾燥機(1LDKタイプ除く)、家具転倒防止対策用下地、フットライト(30A・30Bタイプ)
洋室	シートフローリング	シート貼り	ビニルクロス	ビニルクロス	カーテンボックス、カーテンレール(W)
洗面室	長尺シート(1LDKタイプ) タイル(2・3LDKタイプ)	シート貼り	ビニルクロス	ビニルクロス	洗面化粧台(天板：人造大理石)、タオル掛け、鏡裏収納、リネン庫、浴室暖房換気乾燥機コントローラー、防水パン
トイレ	長尺シート(1LDKタイプ) タイル(2・3LDKタイプ)	シート貼り	ビニルクロス	ビニルクロス	暖房洗浄便座、ペーパーホルダー、タオル掛け、吊戸棚、手洗カウンター(3LDKタイプ)、カウンター(50Bタイプ)、手摺下地
浴室	ユニットバス(1216・1317・1418・1620)				浴槽：FRP製、シャワー付混合水栓、セミオートバス仕様、カウンター、給湯器コントローラー、浴室暖房換気乾燥機、ミストサウナ用コントローラー、風呂フタ、ランドリーパイプ、手摺、タオル掛け、ミラー
ウォークインクロゼット	シートフローリング	シート貼り	ビニルクロス	ビニルクロス	棚板、ハンガーパイプ
納戸	シートフローリング	シート貼り	ビニルクロス	ビニルクロス	
物入・パントリー・リネン庫・吊戸棚	システム収納				棚板
クロゼット	システム収納				棚板、ハンガーパイプ

■ 専有部分内部仕上表(29・30階)

室名	床	巾木	壁	天井	備考
玄関	タイル	シート貼り	ビニルクロス	ビニルクロス	住戸外側にインターホン子機、新聞受、住戸表示板、ドアチェック、ドアガード、手摺下地、上框：大理石
シューズインクロゼット	タイル	シート貼り	ビニルクロス	ビニルクロス	棚板、傘立て、小物入
下足入	システム収納				棚板、傘立て、小物入、スリッパ掛け
廊下	タイル	シート貼り	ビニルクロス	ビニルクロス	手摺下地、フットライト
リビング・ダイニング・キッチン	シートフローリング	シート貼り	ビニルクロス、一部不燃パネル	ビニルクロス	インターホン親機、家具転倒防止対策用下地、温水式床暖房、給湯器・床暖房コントローラー、天井埋込式室内機、カーテンボックス、カーテンレール(W)、システムキッチン(天板：人造大理石)、レンジフード、3口コンロ、ディスプレイ、食器乾燥機、家具転倒防止対策用下地
洋室	シートフローリング	シート貼り	ビニルクロス	ビニルクロス	カーテンボックス、カーテンレール(W)、天井埋込式室内機(P80A・P80B・P85A・P90A・P95A・P95Bタイプは洋室(1)のみ)
洗面室	タイル	シート貼り	ビニルクロス	ビニルクロス	洗面化粧台(天板：人造大理石)、タオル掛け、鏡裏収納、リネン庫、浴室暖房換気乾燥機コントローラー、防水パン、フリップボードA(P-95Aタイプ除く)、オープンシェルフ(P-95Aタイプ)
トイレ	タイル	シート貼り	ビニルクロス	ビニルクロス	暖房洗浄便座、ペーパーホルダー、タオル掛け、吊戸棚、手洗カウンター、手摺下地、ミラー
浴室	ユニットバス(1620・1822)				浴槽：FRP製、シャワー付混合水栓、セミオートバス仕様、カウンター、給湯器コントローラー、浴室暖房換気乾燥機、ミストサウナ用コントローラー、風呂フタ、ランドリーパイプ、手摺、タオル掛け、ミラー
ウォークインクロゼット	シートフローリング	シート貼り	ビニルクロス	ビニルクロス	棚板、ハンガーパイプ、中段・枕棚(P-145A・P-145Bタイプ)
納戸	シートフローリング	シート貼り	ビニルクロス	ビニルクロス	
物入・パントリー・リネン庫・吊戸棚	システム収納				棚板
クロゼット	システム収納				棚板、ハンガーパイプ

Specification

仕上表

■ 主な共用部分内部仕上表

室名	階数	床	壁	天井	備考
風除室	1階	天然石	タイル	化粧シート	オートロック操作盤
アトリウムホール	1階	天然石	タイル、化粧シート	化粧シート	オートロック操作盤
アトリウムラウンジ	1階	カーペット、天然石	和紙クロス、タイル	化粧シート	床暖房
EVホール	1階	タイル	化粧シート	化粧シート	
自転車用EVホール	1階	タイル	化粧シート	塗装	
特別避難階段(1)(2)	1～30階	チェッカープレート	コンクリート打放し補修、ALC	化粧石膏ボード	
共用廊下	1階	タイル	化粧シート	化粧シート	
シミュレーションゴルフレンジ	1階	タイルカーペット	ビニルクロス	ビニルクロス	
福祉用トイレ	1階	ビニル床シート	ビニルクロス	ビニルクロス	
ベットの足洗場	1階	タイル	タイル	塗装	
防災備蓄倉庫	1階	表面強化剤	コンクリート打放し補修、ALC	化粧石膏ボード	
管理用倉庫	1階	表面強化剤	コンクリート打放し補修、ECP	化粧石膏ボード	
備蓄倉庫	1階	表面強化剤	コンクリート打放し補修、ECP	化粧石膏ボード	
管理用ゴミ置場	1階	表面強化剤	ALC、ECP	化粧石膏ボード	共用栓
付室兼乗降ロビー	1～30階	ビニル床シート	ビニルクロス	化粧石膏ボード	
管理用廊下(1)	1階	ビニル床シート	吹付タイル	化粧石膏ボード	
管理用廊下(2)	1階	ビニル床シート	塗装	塗装	
待機スペース	1階	天然石	ビニルクロス	塗装	モニター操作盤
車路	1階	小舗石舗装、アスファルト舗装	塗装	塗装	
バイク置場・ミニバイク置場	1階	表面強化剤	塗装	塗装	
風除室	2階	天然石	化粧シート、タイル	化粧シート	オートロック操作盤
グランドエントランス	2階	天然石、カーペット	化粧シート、タイル	化粧シート、塗装	オートロック操作盤
コンシェルジュカウンター	2階	天然石	化粧シート	化粧シート	
EVホール	2階	タイル	化粧シート	化粧シート	
メールコーナー(受取側)	2階	タイルカーペット	化粧シート	化粧シート	メールボックス、デリバリーボックス、AED、バンダーコーナー、デジタルサイネージ
トランクルーム室	2階	タイルカーペット	石膏ボード、ビニルクロス	石膏ボード、ビニルクロス	
自転車置場	2・3階	表面強化剤	吹付タイル	デッキスラブ(2階)、岩綿吸音板(3階)	
防災センター	2階	タイルカーペット	ビニルクロス	ビニルクロス	
共用廊下	3階	表面強化剤	吹付タイル	化粧石膏ボード	
避難通路	2・3階	表面強化剤、ウレタン防水	ALC、ECP	コンクリート打放し補修	
EVホール	3階	ビニル床シート	ビニルクロス	ビニルクロス	
ザ・カムスイート	4階	タイルカーペット、ビニル床シート	ビニルクロス、化粧シート	ビニルクロス、化粧シート	
ガーデンビュージム	4階	タイルカーペット、ビニル床シート	ビニルクロス、化粧シート	ビニルクロス	洗面台
トランクルーム	4～28階	ビニル床シート	石膏ボード	石膏ボード	
EVホール	4～28階	タイルカーペット	タイル、ビニルクロス	塗装、ビニルクロス	
	29・30階	タイル	天然石、ビニルクロス、アルミ複合板	塗装、アルミ複合板	オートロック操作盤
共用廊下	4～28階	タイルカーペット	ビニルクロス	ビニルクロス	
	29・30階	タイルカーペット	ビニルクロス	塗装	
共用廊下(住戸玄関ドア付近)	4～28階	タイル	ビニルクロス	ビニルクロス	
	29・30階	タイル	木	塗装	
ゴミ置場前室	4～28階	ビニル床シート	ビニルクロス	ビニルクロス	
	29・30階	ビニル床シート	ビニルクロス	ビニルクロス	
ゴミ置場	4～28階	ビニル床シート	吹付タイル	化粧石膏ボード	スロップシンク(4・9・14・19・24階)
	29・30階	ビニル床シート	吹付タイル	化粧石膏ボード	スロップシンク(29階)
ワーキングキャビン	15～30階	タイルカーペット	ビニルクロス	塗装	
ザ・スカスイート	23階	タイル、天然石	天然石、アルミ複合板	塗装	
ザ・スカスイート内ゲストルーム	24階	天然石、カーペット	天然石、漆喰塗	塗装	
プライベートキャビン	30階	タイル、ビニル床タイル	ビニルクロス、化粧シート	ビニルクロス、化粧シート	

■ 主な外部仕上表

屋根	外断熱アスファルト防水、塗膜防水			
外壁	装飾仕上塗材、吹付タイル、天然石			
開口部	窓：アルミサッシ(ブリーツ網戸付) 住戸玄関扉：化粧鋼板・耐震枠(4~28階)、木製・耐震丁番(29・30階) ※コーナーサッシのコーナー部分には納まり上コーナーカバーが取付けられます。予めご了承ください。			
バルコニー サービスバルコニー	床：長尺塩ビシート 物干金物、避難ハッチ(タイプ図に図示)	外壁：吹付タイル	天井：リシン吹付	手摺：ガラス手摺

■ 駐車場寸法表

種類		台数	全長(mm)	全幅(mm)	全高(mm)	重量(kg)	
タワーパーキング (計240台)	(1) No. 1~42 (普通)	(普通)	19台	5,300	2,050	1,550	2,600
		(ハイルーフ)	8台	5,300	2,050	2,050	2,600
		(ミドルハイルーフ)	10台	5,300	2,050	1,900	2,600
		(電気自動車対応・普通)	5台	5,300	2,050	1,550	2,600
	(2) No. 43~136	(普通)	39台	5,300	2,050	1,550	2,600
		(ハイルーフ)	10台	5,300	2,050	2,050	2,600
		(ミドルハイルーフ)	38台	5,300	2,050	1,900	2,600
		(電気自動車対応・普通)	5台	5,300	2,050	1,550	2,600
		(低床車対応・ハイルーフ)	2台	5,300	2,050	2,050	2,600
	(3) No. 137~240	(普通)	53台	5,300	2,050	1,550	2,600
		(ハイルーフ)	10台	5,300	2,050	2,050	2,600
		(ミドルハイルーフ)	34台	5,300	2,050	1,900	2,600
		(電気自動車対応・普通)	5台	5,300	2,050	1,550	2,600
		(低床車対応・ハイルーフ)	2台	5,300	2,050	2,050	2,600

※上記寸法表の寸法は、タワーパーキングについては収容可能な車両寸法となっております。

※上記寸法内であっても、駐車できない場合がありますので詳しくは係員にご確認いただくか、重要事項説明書または管理規約にてご確認ください。

■ 各タイプ図名称の見方

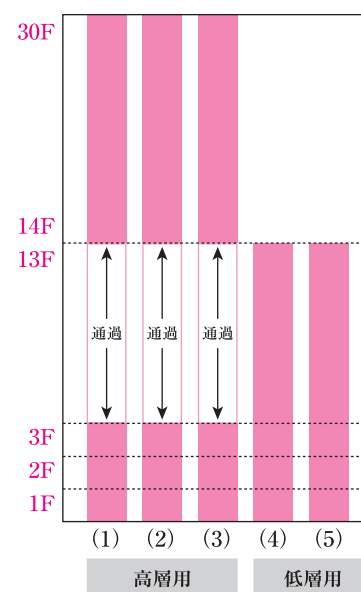
- 専有面積帯を表示しています。
(一例)
80・80.0㎡以上85.0㎡未満
- タイプ名を表示しています。



- 住戸のグレードを表示しています。
P:Premium
- 専有面積帯を表示しています。
(一例)
80・80.0㎡以上85.0㎡未満
- タイプ名を表示しています。



■ エレベーター停止階概念図



- ・低層用EV (4) (5) は4階~13階居住者用、高層用EV (1) (2) (3) は14階~30階居住者用です。
- ・23階共用部(ザ・スカイスイート)へは高層用EV (1) (2) (3) が止まります。
- ・4階~13階居住者が23階共用部(ザ・スカイスイート)を利用する場合は低層用EV (4) (5) にて、3階で高層用EV (1) (2) (3) に乗り換え、または1・2階より高層用EV (1) (2) (3) をご利用ください。
- ・4階~13階居住者が15~28階共用部(ワーキングキャビン)を利用する場合は低層用EV (4) (5) にて、3階で高層用EV (1) (2) (3) に乗り換え、または1・2階より高層用EV (1) (2) (3) をご利用ください。
- ・14~30階居住者が4階共用部(ガーデンビュージム及びザ・カムスイート)を利用する場合は高層用EV (1) (2) (3) にて3階で低層用EV (4) (5) に乗り換え、または1・2階より低層用EV (4) (5) をご利用ください。

[売主・販売代理]



東京建物

[売主]



住友商事

[売主・販売代理]



阪急阪神不動産

[販売代理]



住商建物