

Brillia Tower 箕面船場

T O P O F T H E H I L L

Brillia

P R E M I U M

図面集

29・30階

P-80A type

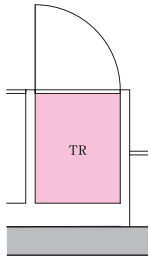
-Scale:約1/80-

3LDK+WIC+SIC

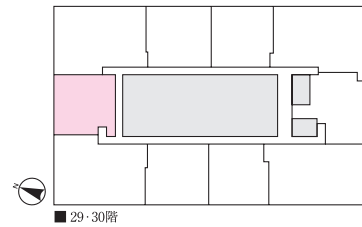
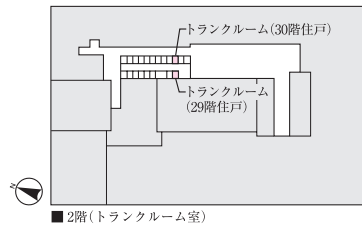
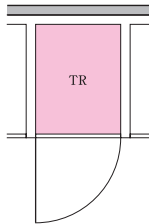
■ 専有面積 / **83.68m²** (約25.31坪)
 面積内訳: 住戸面積 / 82.38m² (約24.91坪)
 トランクルーム面積 / 1.30m² (約0.39坪)

■ バルコニー面積 / 18.54m² (約5.60坪)

■ トランクルーム部分図 (29階住戸)
 Scale: 約 1/80

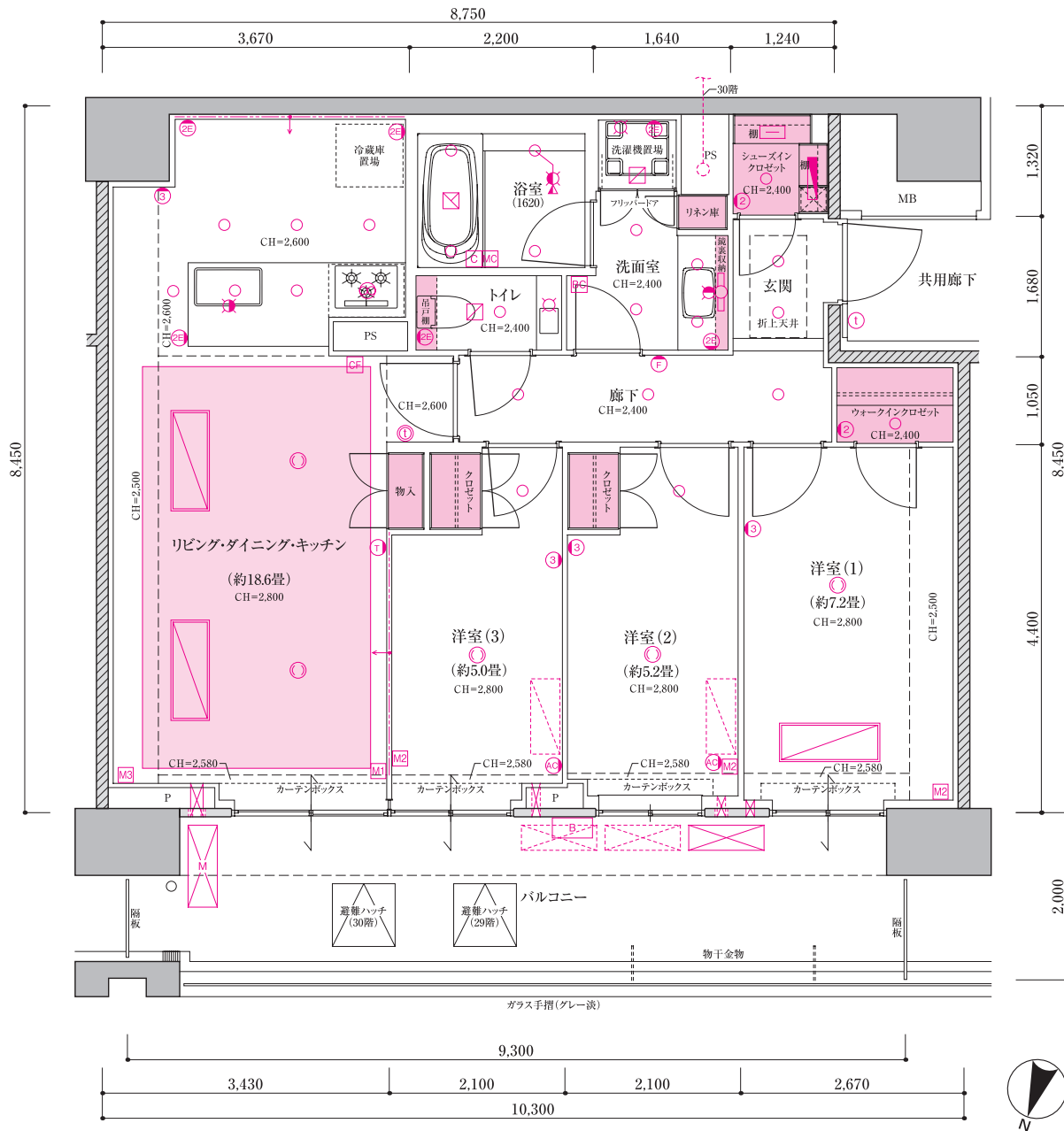


■ トランクルーム部分図 (30階住戸)
 Scale: 約 1/80



30F	3010	
29F	2910	
28F		
27F		
26F		
25F		
24F		
23F		
22F		
21F		
20F		
19F		
18F		
17F		
16F		
15F		
14F		
13F		
12F		
11F		
10F		
9F		
8F		
7F		
6F		
5F		
4F		
3F		
2F		
1F		

タワーハイレット (1)
 自転車置き場 防災センター バイク・ミニバイク置き場 風除室
 管理用ゴミ置き場・粗大ゴミ置き場
 -北-



■ タイプ図凡例

- | | | | | |
|---|--|-----------------------|------------------|-------------------|
| ② 2口コンセント | MC マルチメディアコンセント
[接地極付2口コンセント・インターネット端子] | ① インターホン親機 | 給水栓 | CF 給湯器・床暖房コントローラー |
| ③ 3口コンセント | AC エアコン用コンセント(100V) | ② 排気吸込口 | シャワー付混合水栓 | MC ミストサウナ用コントローラー |
| ④ 接地極端子付2口コンセント | AC エアコン用コンセント(100V/200V併用) | ③ 人感センサー | 熱感知器(4~10階) | 天井点検口 |
| ⑤ 電話用アウトレット(3口コンセント併設) | FL フットライト(2口コンセント併設) | ④ レンジフード | 浴室暖房換気乾燥機 | 給湯器 |
| MT マルチメディアコンセント
[接地極付2口コンセント・インターネット端子・テレビ用アウトレット] | DL ダウンライト | ⑤ 天井換気扇 | 補助音響装置 | |
| MZ マルチメディアコンセント
[3口コンセント・インターネット端子・テレビ用アウトレット] | ⑥ 引掛シーリング | ⑥ 棚下灯・手元灯 | 浴室暖房換気乾燥機コントローラー | |
| | ⑦ インターホン子機 | ⑦ 混合水栓(キッチン水栓は浄水器一体型) | 給湯器コントローラー | |

P-80B type

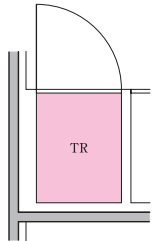
-Scale:約1/80-

3LDK+WIC

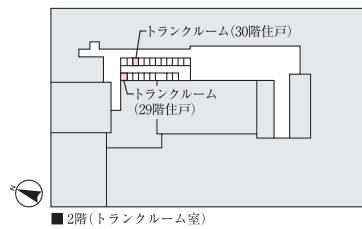
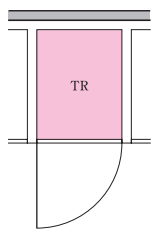
■ 専有面積 / **84.82m²** (約25.65坪)
 面積内訳: 住戸面積 / 83.52m² (約25.26坪)
 トランクルーム面積 / 1.30m² (約0.39坪)

■ バルコニー面積 / 18.19m² (約5.50坪)

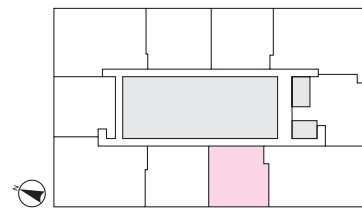
■ トランクルーム部分図 (29階住戸)
 Scale: 約1/80



■ トランクルーム部分図 (30階住戸)
 Scale: 約1/80



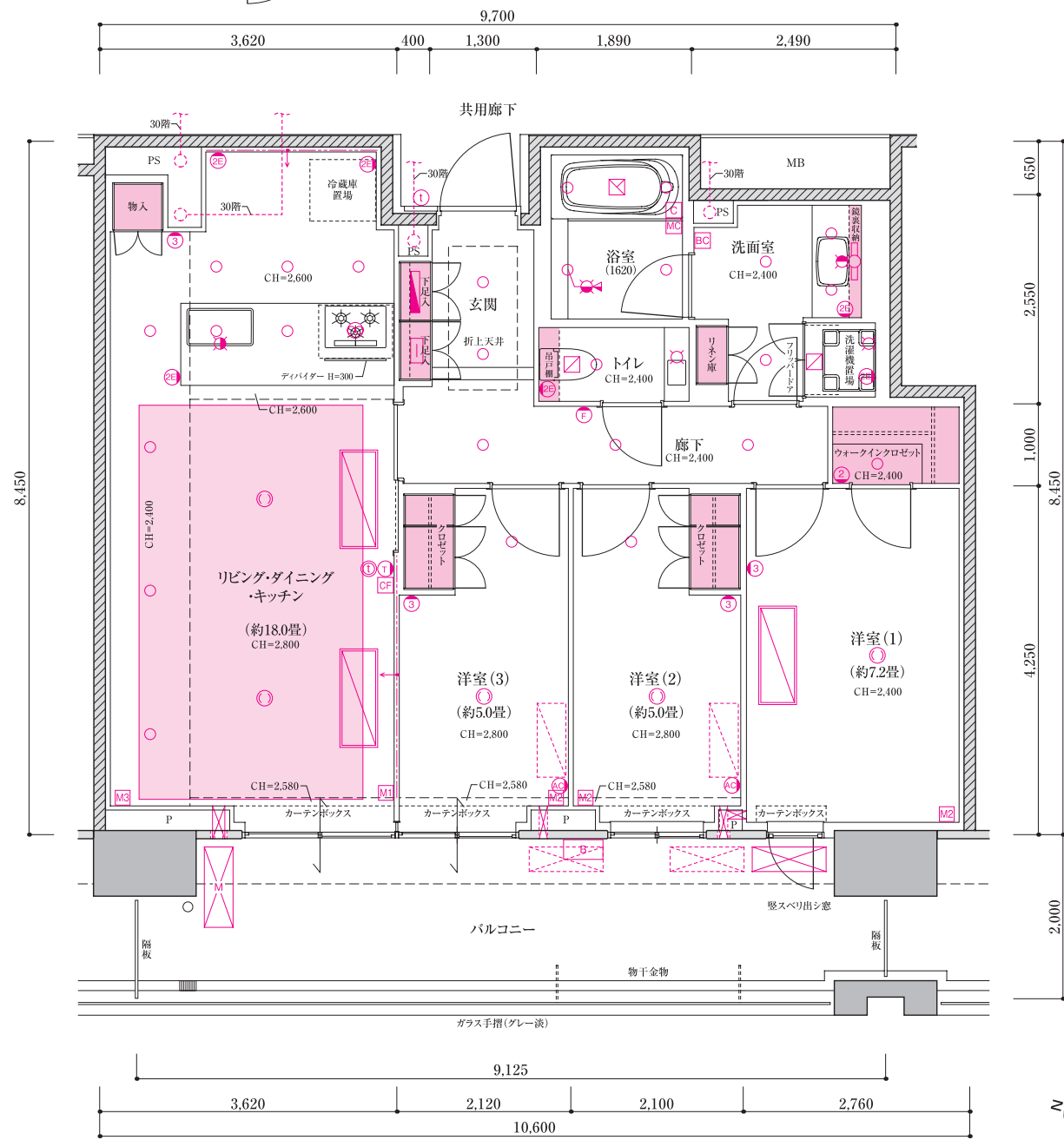
■ 2階(トランクルーム室)



■ 29・30階

30F		3003	
29F		2903	
28F			
27F			
26F			
25F			
24F			ガスカイ
23F			スイート
22F			
21F			
20F			
19F			
18F			
17F			
16F			
15F			
14F			
13F			
12F			
11F			
10F			
9F			
8F			
7F			
6F			
5F			
4F			
3F			
2F	風除室	クラッドエントランス	ガスカイ
1F	バイクミニバイク置場・車路		風除室

- 西 -



- エアコン室内機(設置想定位置)
 天井埋込式室内機(実装)
 エアコン室外機(実装)
 マルチエアコン室外機(実装)
 エアコン室外機(設置想定位置)
 エアコン室外機(2段積み設置想定位置)
 エアコンスリブ
 換気スリブ
- 換気スリブ(2ヶ所)
 上部エアコンスリブ・下部換気スリブ
 エアコンスリブ・下部換気スリブ(2ヶ所)
 エアコンスリブ(2ヶ所)・換気スリブ
 エアコンスリブ(2ヶ所)
 掃き出し窓(出入可)
 梁・下り天井
 天井高さ CH=0,000
- TR トランクルーム
 MB メーカーボックス
 P 住戸専用パイプスペース
 PS パイプスペース
 FIX① 窓開閉不可
 FIX② バックパネル部・窓開閉不可
 カウンター※ カウンター下部は壁となります。
 天井裏横引通気管
- 分電盤
 情報機器スペース
 床暖房範囲
 コンクリート柱及び壁
 乾式耐火遮音壁
 ALC壁(軽量気泡コンクリート壁)
 傘立て(シューズインクローゼット内)

P-85A type

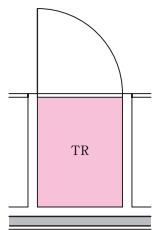
-Scale:約1/80-

3LDK+WIC+SIC

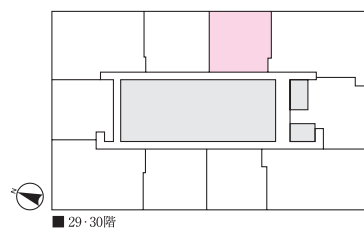
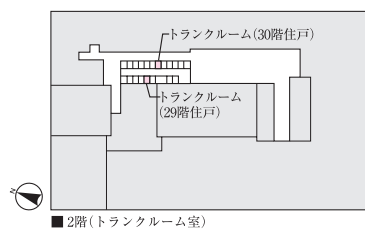
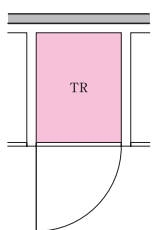
■ 専有面積 / **87.93** m² (約26.59坪)
 面積内訳: 住戸面積 / 86.63m² (約26.20坪)
 トランクルーム面積 / 1.30m² (約0.39坪)

■ バルコニー面積 / 20.48 m² (約6.19坪)

■ トランクルーム部分図 (29階住戸)
 Scale: 約 1/80

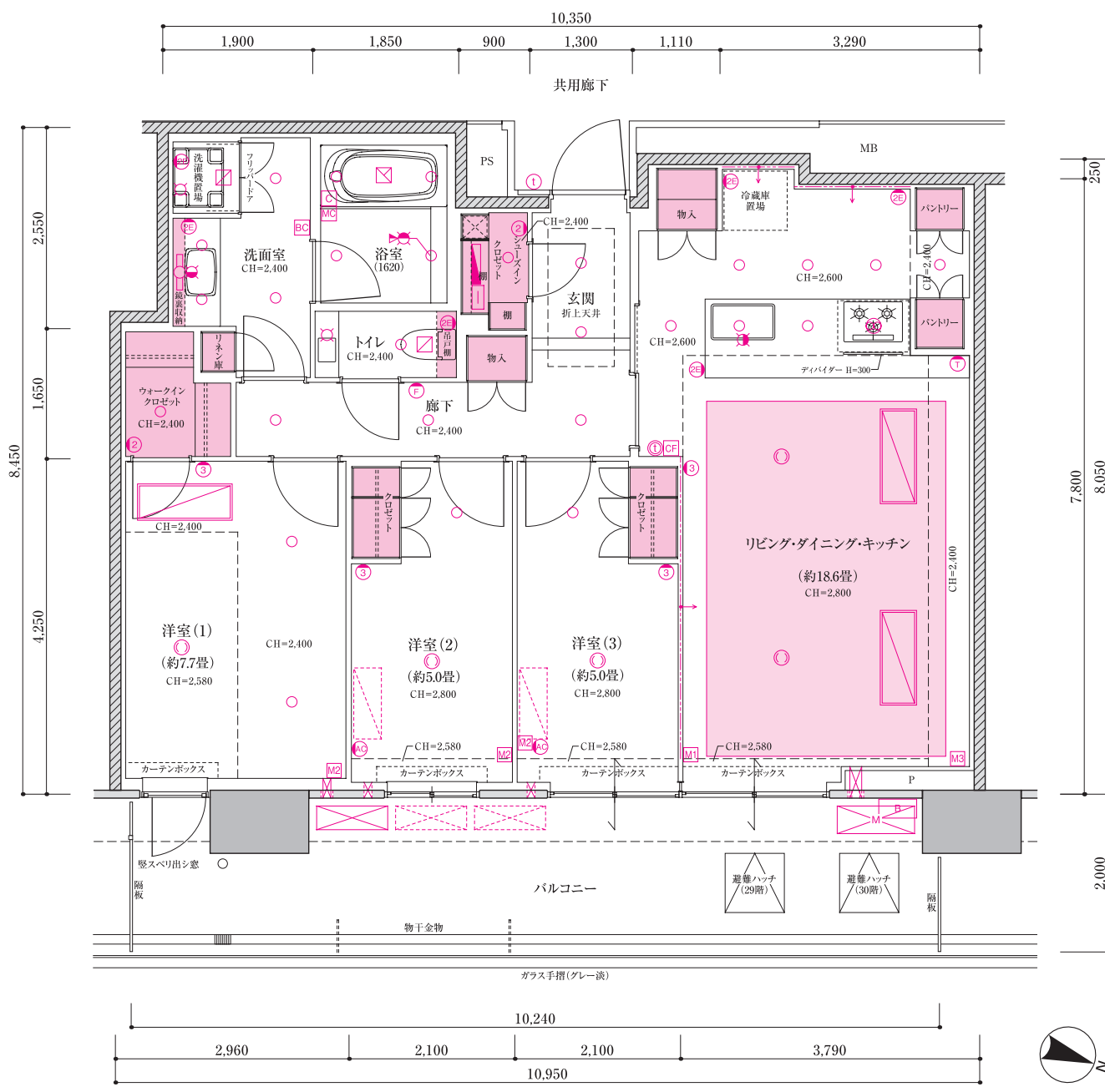


■ トランクルーム部分図 (30階住戸)
 Scale: 約 1/80



30F	3007		
29F	2907		
28F			
27F			
26F			
25F			
24F			
23F			
22F			
21F			
20F			
19F			
18F			
17F			
16F			
15F			
14F			
13F			
12F			
11F			
10F			
9F			
8F			
7F			
6F			
5F			
4F			
3F			
2F			
1F			

自転車置き場 防災センター
 自転車用EVホール・自転車用EV 自転車置き場
 自家用電気室・借室電気室(1)・受水槽室



■ タイプ図凡例

- ② 2口コンセント
- ③ 3口コンセント
- ④ 接地極端子付2口コンセント
- ⑤ 電話用アウトレット (3口コンセント併設)
- ⑥ マルチメディアコンセント [接地極付2口コンセント・インターネット端子・テレビ用アウトレット]
- ⑦ マルチメディアコンセント [3口コンセント・インターネット端子・テレビ用アウトレット]
- ⑧ マルチメディアコンセント [接地極付2口コンセント・インターネット端子]
- ⑨ エアコン用コンセント (100V)
- ⑩ エアコン用コンセント (100V/200V併用)
- ⑪ フットライト (2口コンセント併設)
- ⑫ ダウンライト
- ⑬ 引掛シーリング
- ⑭ インターホン子機
- ⑮ マルチメディアコンセント [接地極付2口コンセント・インターネット端子]
- ⑯ エアコン用コンセント (100V)
- ⑰ エアコン用コンセント (100V/200V併用)
- ⑱ フットライト (2口コンセント併設)
- ⑲ ダウンライト
- ⑳ 引掛シーリング
- ㉑ インターホン子機
- ㉒ インターホン親機
- ㉓ 排気吸込口
- ㉔ 人感センサー
- ㉕ レンジフード
- ㉖ 天井換気扇
- ㉗ 棚下灯・手元灯
- ㉘ 混合水栓 (キッチン水栓は浄水器一体型)
- ㉙ 給水栓
- ㉚ シャワー付混合水栓
- ㉛ 熱感知器 (4~10階)
- ㉜ 浴室暖房換気乾燥機
- ㉝ 補助音響装置
- ㉞ 浴室暖房換気乾燥機コントローラー
- ㉟ 給湯器コントローラー
- ㊱ 給湯器・床暖房コントローラー
- ㊲ ミストサウナ用コントローラー
- ㊳ 天井点検口
- ㊴ 給湯器

P-90A type

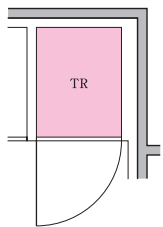
-Scale:約1/80-

3LDK+WIC+SIC

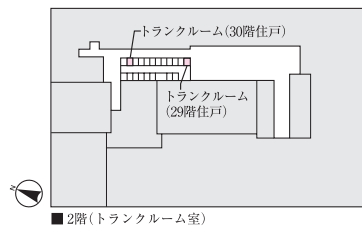
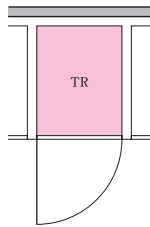
■ 専有面積 / **90.51 m²** (約27.37坪)
 面積内訳: 住戸面積 / 89.21 m² (約26.98坪)
 トランクルーム面積 / 1.30 m² (約0.39坪)

■ バルコニー面積 / 23.10 m² (約6.98坪)

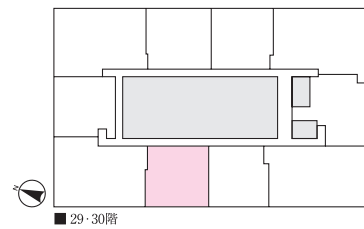
■ トランクルーム部分図 (29階住戸)
 Scale: 約1/80



■ トランクルーム部分図 (30階住戸)
 Scale: 約1/80



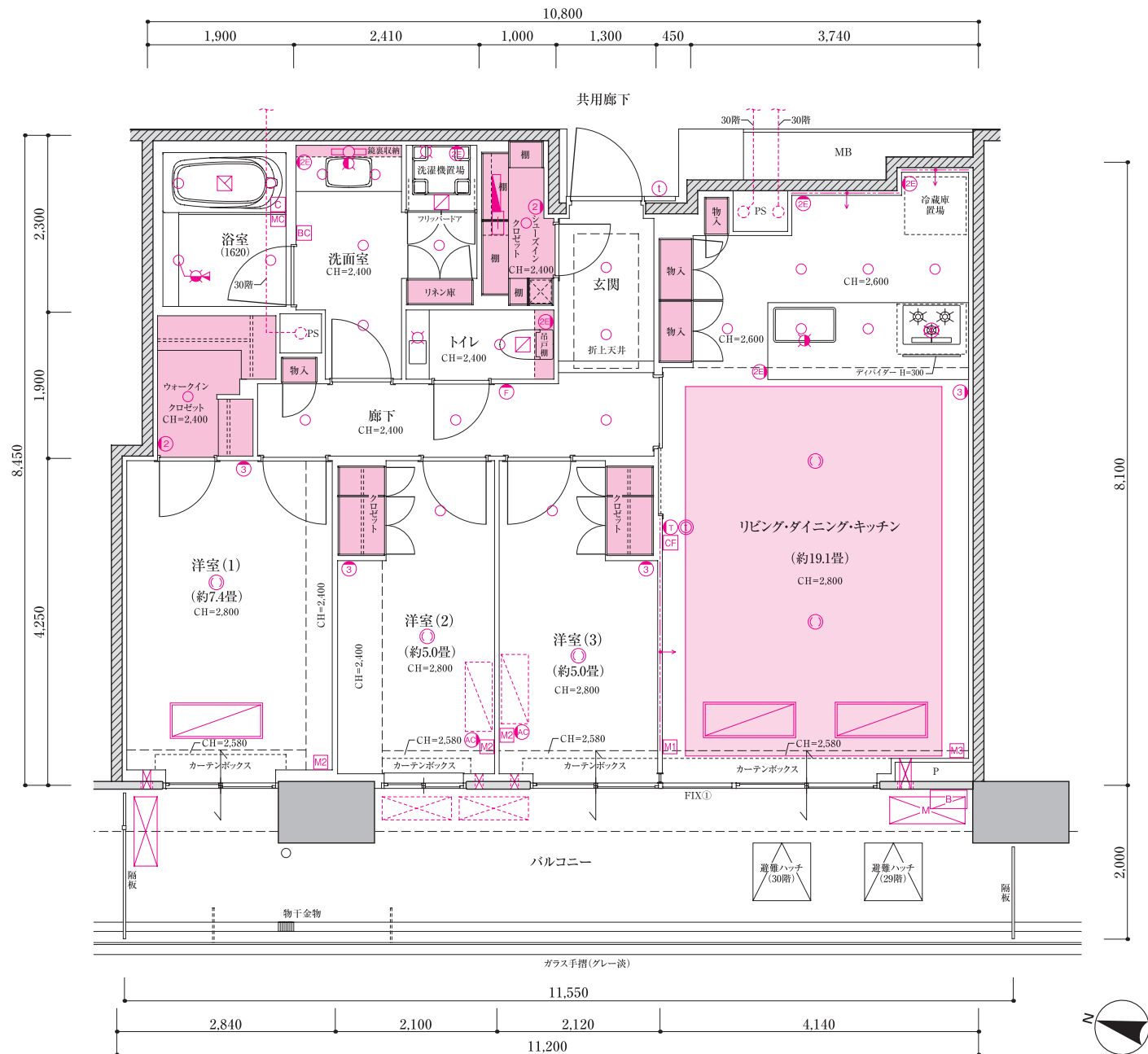
■ 2階 (トランクルーム室)



■ 29・30階

30F	3002		
29F	2902		
28F			
27F			
26F			
25F			
24F			
23F			ガスカ
22F			スイート
21F			
20F			
19F			
18F			
17F			
16F			
15F			
14F			
13F			
12F			
11F			
10F			
9F			
8F			
7F			
6F			
5F			
4F			
3F			
2F	風除室	ランドエントランス	ガーム
1F	バイク・ミニバイク置場・車路	風除室	スイート
			アドリウムラウンジ

- 西 -



- | | | | | |
|--|--|--|--|---|
| <ul style="list-style-type: none"> エアコン室内機 (設置想定位置) 天井埋込式室内機 (実装) エアコン室外機 (実装) マルチエアコン室外機 (実装) エアコン室外機 (設置想定位置) エアコン室外機 (2段階み設置想定位置) エアコンスリブ 換気スリブ | <ul style="list-style-type: none"> 換気スリブ (2ヶ所) 上部エアコンスリブ・下部換気スリブ エアコンスリブ・下部換気スリブ (2ヶ所) エアコンスリブ (2ヶ所)・換気スリブ エアコンスリブ (2ヶ所) 掃き出し窓 (出入可) 梁・下り天井 天井高さ | <ul style="list-style-type: none"> TR トランクルーム MB メーターボックス P 住戸専用パイプスペース PS パイプスペース FIX① 窓開閉不可 FIX② バックパネル部・窓開閉不可 カウンター※ カウンター下部は壁となります。 天井裏横引通気管 | <ul style="list-style-type: none"> 分電盤 情報機器スペース 床暖房範囲 コンクリート柱及び壁 乾式耐火遮音壁 ALC壁 (軽量気泡コンクリート壁) 傘立て (シューズインクローゼット内) | <ul style="list-style-type: none"> 家具転倒防止対策用下地範囲
※LD・洋室:床面+1,800mmから天井、または梁下までの範囲になります。キッチン:床面+1,600mmから天井、または梁下までの範囲になります。 先行冷媒配管ルート |
|--|--|--|--|---|

P-95A type

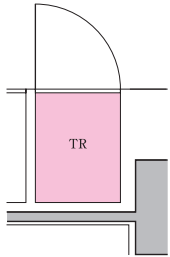
-Scale:約1/80-

3LDK+WIC+SIC

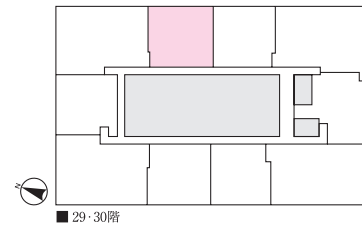
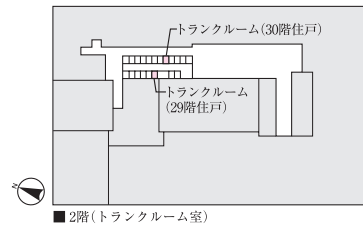
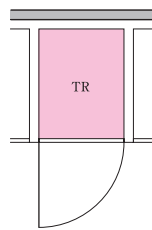
■ 専有面積 / **95.04**㎡ (約28.74坪)
 面積内訳: 住戸面積 / 93.74㎡ (約28.35坪)
 トランクルーム面積 / 1.30㎡ (約0.39坪)

■ バルコニー面積 / 23.91㎡ (約7.23坪)

■ トランクルーム部分図 (29階住戸)
 Scale: 約 1/80

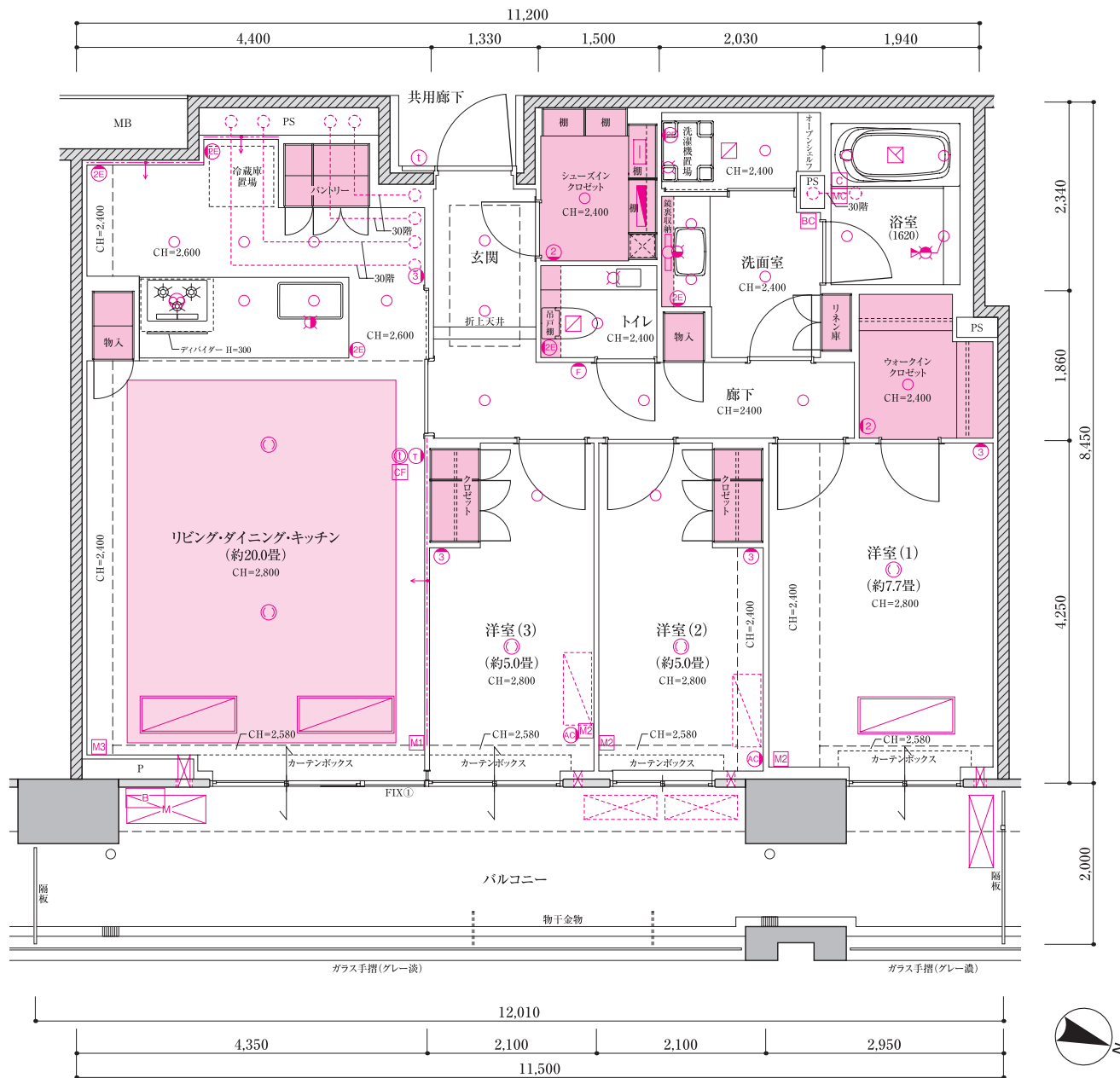


■ トランクルーム部分図 (30階住戸)
 Scale: 約 1/80



30F	3008	
29F	2908	
28F		
27F		
26F		
25F		
24F		
23F		
22F		
21F		
20F		
19F		
18F		
17F		
16F		
15F		
14F		
13F		
12F		
11F		
10F		
9F		
8F		
7F		
6F		
5F		
4F		
3F		
2F		
1F		

自転車置き場 防災センター
 自転車用EVホール・自転車用EV 自転車置き場
 自家用電気室・借室電気室(1)・受水槽室



■ タイプ図凡例

- ② 2口コンセント
- ③ 3口コンセント
- ④ 接地極端子付2口コンセント
- ⑤ 電話用アウトレット(3口コンセント併設)
- ⑥ マルチメディアコンセント [接地極付2口コンセント・インターネット端子・テレビ用アウトレット]
- ⑦ マルチメディアコンセント [3口コンセント・インターネット端子・テレビ用アウトレット]
- ⑧ マルチメディアコンセント [接地極付2口コンセント・インターネット端子]
- ⑨ エアコン用コンセント(100V)
- ⑩ エアコン用コンセント(100V/200V併用)
- ⑪ フットライト(2口コンセント併設)
- ⑫ ダウンライト
- ⑬ 引掛シーリング
- ⑭ インターホン子機
- ⑮ インターホン親機
- ⑯ 排気吸込口
- ⑰ 人感センサー
- ⑱ レンジフード
- ⑲ 天井換気扇
- ⑳ 棚下灯・手元灯
- ㉑ 混合水栓(キッチン水栓は浄水器一体型)
- ㉒ 給水栓
- ㉓ シャワー付混合水栓
- ㉔ 熱感知器(4~10階)
- ㉕ 浴室暖房換気乾燥機
- ㉖ 補助音響装置
- ㉗ 浴室暖房換気乾燥機コントローラー
- ㉘ 給湯器コントローラー
- ㉙ 給湯器・床暖房コントローラー
- ㉚ ミストサウナ用コントローラー
- ㉛ 天井点検口
- ㉜ 給湯器

P-95B type

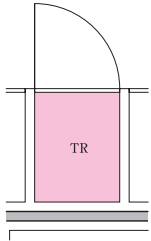
-Scale:約1/80-

3LDK+WIC+SIC+N

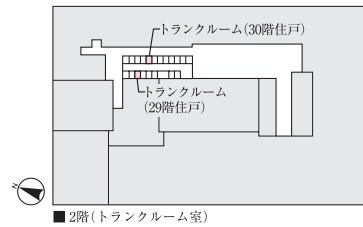
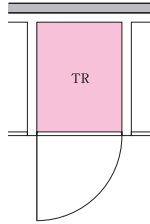
■専有面積 / **99.27 m²** (約30.02坪)
 面積内訳: 住戸面積 / 97.97m² (約29.63坪)
 トランクルーム面積 / 1.30m² (約0.39坪)

■バルコニー面積 / 21.99 m² (約6.65坪)

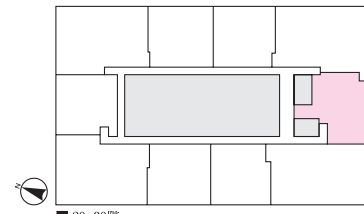
■トランクルーム部分図 (29階住戸)
 Scale: 約 1/80



■トランクルーム部分図 (30階住戸)
 Scale: 約 1/80



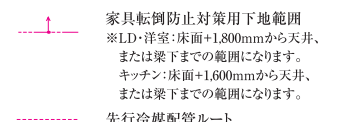
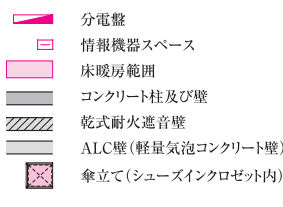
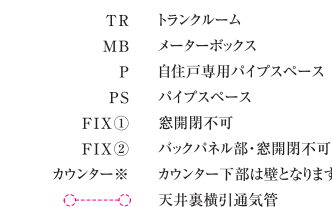
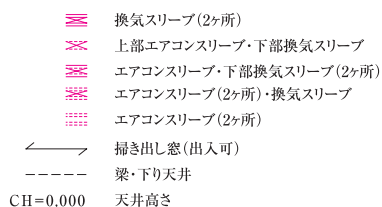
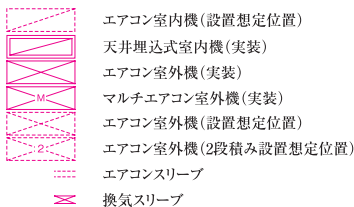
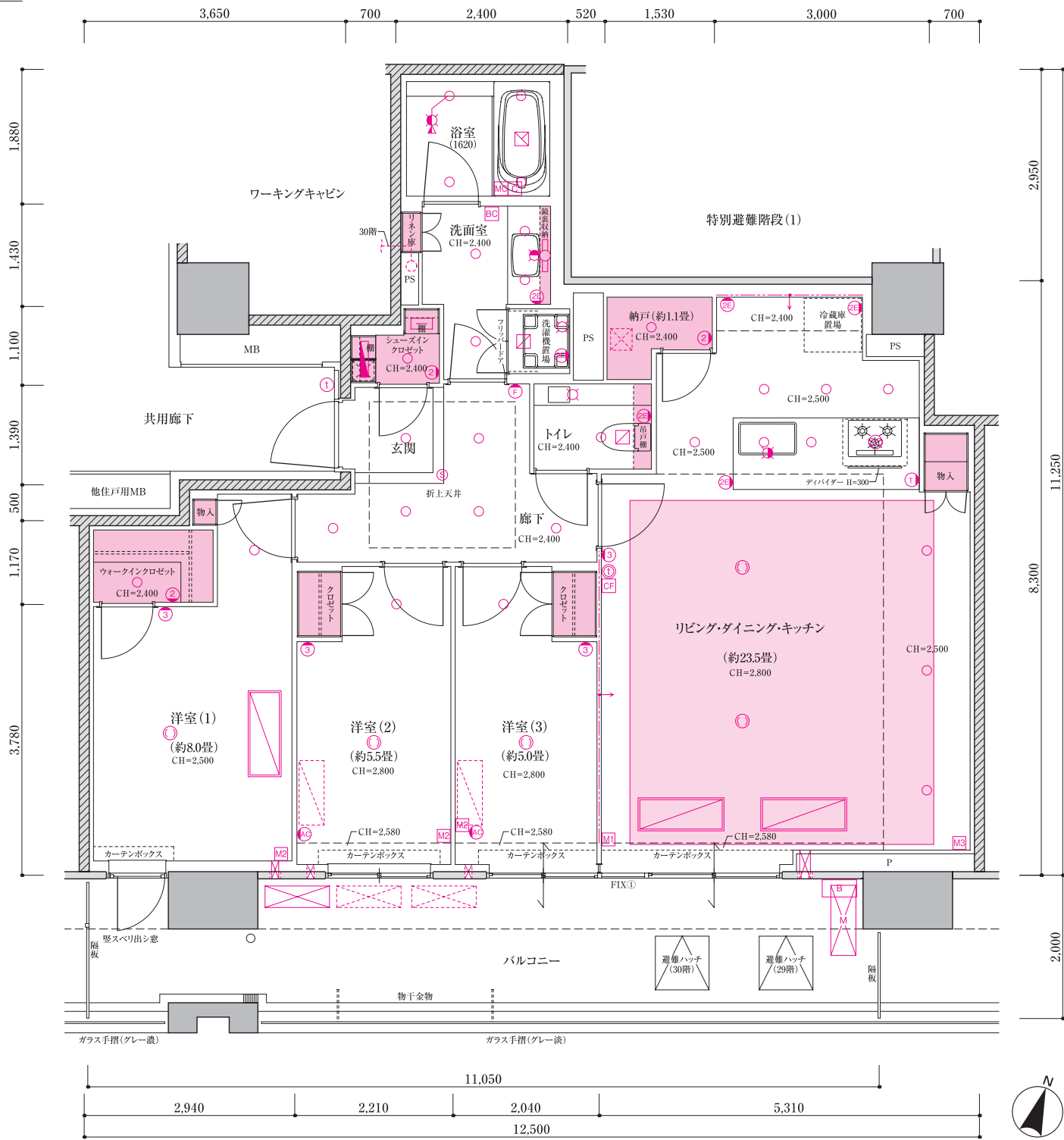
■2階(トランクルーム室)



■29・30階

30F	3005	
29F	2905	
28F		
27F		
26F		
25F		
24F	ガスカイト	
23F	スイート	
22F		
21F		
20F		
19F		
18F		
17F		
16F		
15F		
14F		
13F		
12F		
11F		
10F		
9F		
8F		
7F		
6F		
5F		
4F	ガーデンビュージム	
3F		自転車置場
2F	アトリウムラウンジ	自転車置場
1F		自転車用EVホール

-南-



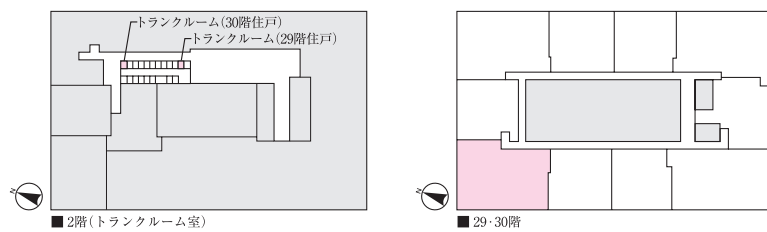
P-140A type

-Scale:約1/80-

3LDK+3WIC+SIC+N

■ 専有面積 / **141.66 m²** (約42.85坪)
 面積内訳: 住戸面積 / 140.36 m² (約42.45坪)
 トランクルーム面積 / 1.30 m² (約0.39坪)

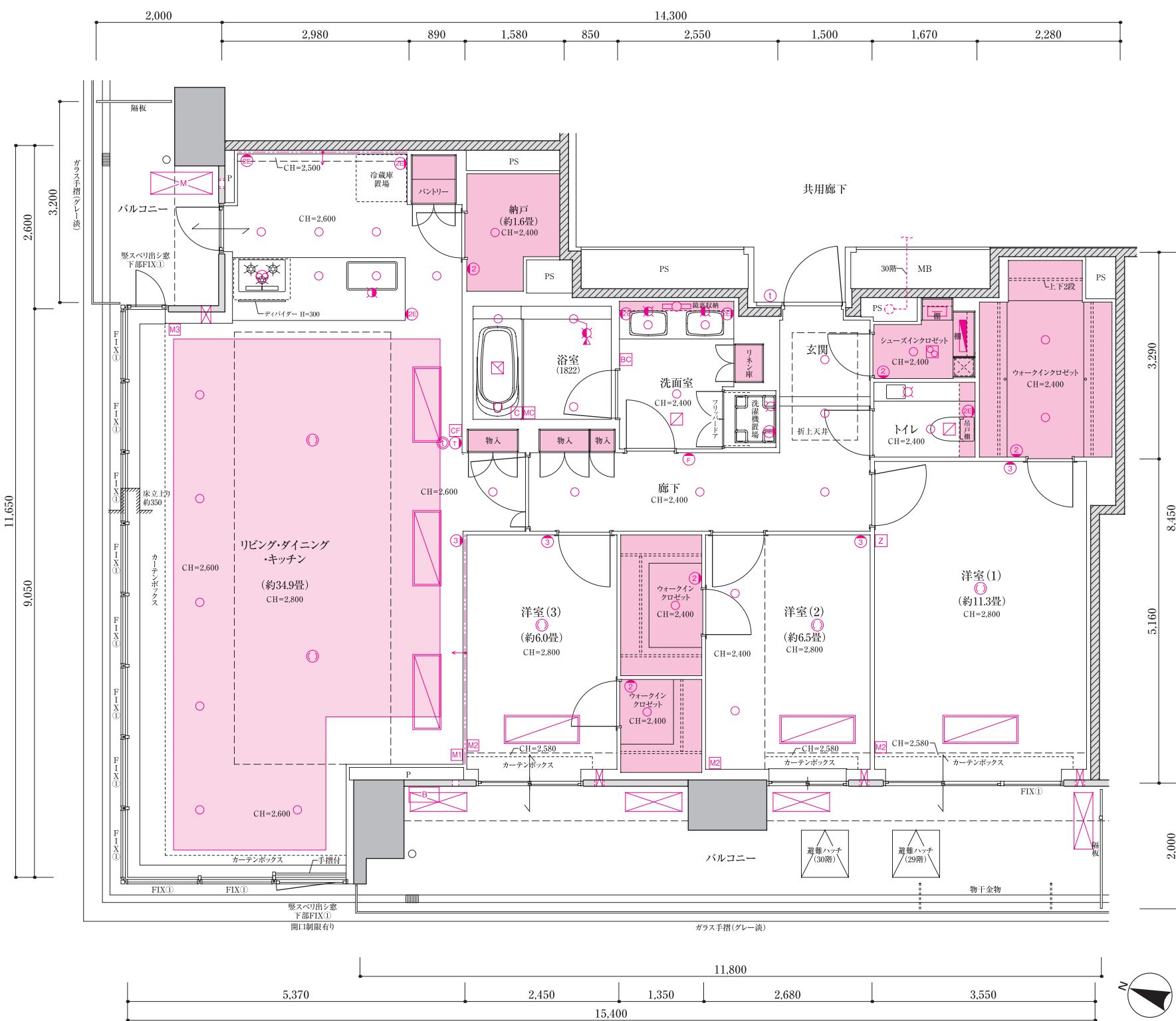
■ バルコニー面積 / 30.15 m² (約9.12坪)



■ トランクルーム部分図 (29階住戸) Scale: 約1/80
 ■ トランクルーム部分図 (30階住戸) Scale: 約1/80



30F	3001		
29F	2901		
28F			
27F			
26F			
25F			
24F			
23F			ガスカイスイート
22F			
21F			
20F			
19F			
18F			
17F			
16F			
15F			
14F			
13F			
12F			
11F			
10F			
9F			
8F			
7F			
6F			
5F			
4F			
3F			
2F	風除室	ランドエントランス	ガスメーター
1F	バイクミニバイク置場・車路		風除室
			アトリウムラウンジ



■ タイプ図凡例

- | | | | | |
|---|--|------------|------------------|-------------------|
| ② 2口コンセント | MC マルチメディアコンセント
[接地極付2口コンセント・インターネット端子] | ① インターホン親機 | 給水栓 | CF 給湯器・床暖房コントローラー |
| ③ 3口コンセント | AC エアコン用コンセント(100V) | ② 排気吸込口 | シャワー付混合水栓 | MC ミストサウナ用コントローラー |
| ④ 接地極端子付2口コンセント | AC エアコン用コンセント(100V/200V併用) | ③ 人感センサー | 熱感知器(4~10階) | 天井点検口 |
| ⑤ 電話用アウトレット(3口コンセント併設) | FL フットライト(2口コンセント併設) | ④ レンジフード | 浴室暖房換気乾燥機 | 給湯器 |
| M1 マルチメディアコンセント
[接地極付2口コンセント・インターネット端子・テレビ用アウトレット] | DL ダウンライト | ⑤ 天井換気扇 | 補助音響装置 | |
| M2 マルチメディアコンセント
[3口コンセント・インターネット端子・テレビ用アウトレット] | ⑥ 引掛シーリング | ⑥ 棚下灯・手元灯 | 浴室暖房換気乾燥機コントローラー | |
| | ⑦ インターホン子機 | 給湯器コントローラー | | |

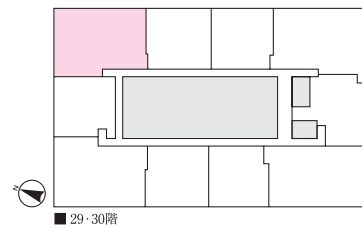
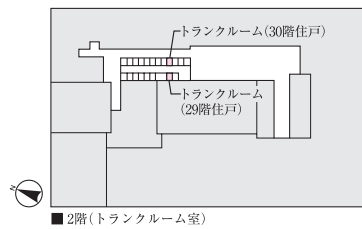
P-140B type

-Scale:約1/80-

3LDK+3WIC+SIC+N

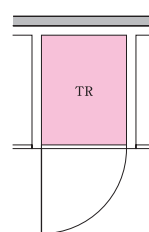
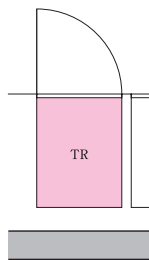
■専有面積 / **142.32 m²** (約43.05坪)
 面積内訳: 住戸面積 / 141.02 m² (約42.65坪)
 トランクルーム面積 / 1.30 m² (約0.39坪)

■バルコニー面積 / 29.39 m² (約8.89坪)



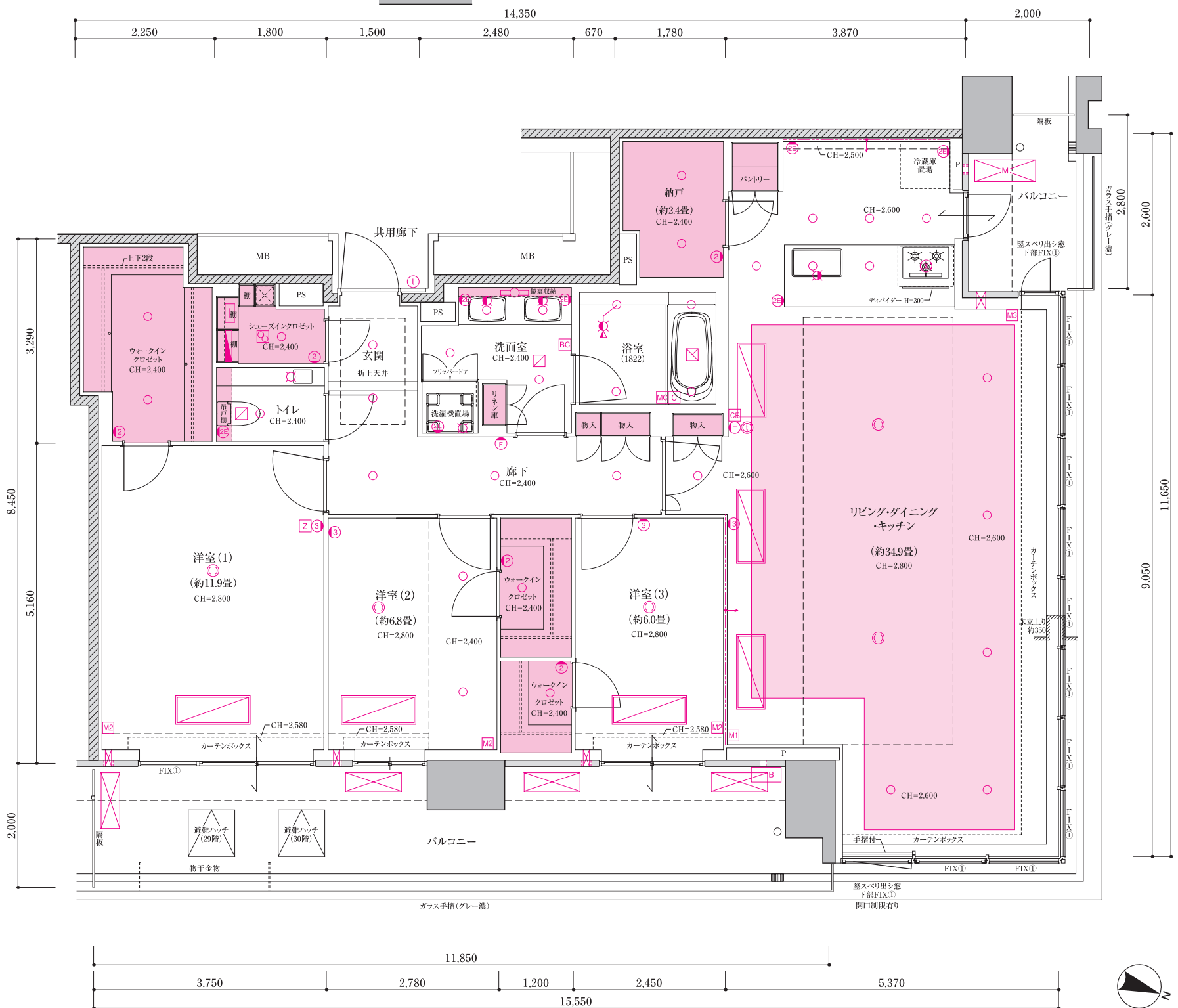
■トランクルーム部分図 (29階住戸)
Scale: 約 1/80

■トランクルーム部分図 (30階住戸)
Scale: 約 1/80



30F		3009
29F		2909
28F		
27F		
26F		
25F		
24F		
23F		
22F		
21F		
20F		
19F		
18F		
17F		
16F		
15F		
14F		
13F		
12F		
11F		
10F		
9F		
8F		
7F		
6F		
5F		
4F		
3F		
2F		
1F		

自転車置場 防災センター
 自転車用EVホール・自転車用EV 自転車置場
 自家用電気室・借室電気室(1)・受水槽室
 -東-



- エアコン室内機(設置想定位置)
- 天井埋込式室内機(実装)
- エアコン室外機(実装)
- マルチエアコン室外機(実装)
- エアコン室外機(設置想定位置)
- エアコン室外機(2段階み設置想定位置)
- エアコンスリブ
- 換気スリブ

- 換気スリブ(2ヶ所)
- 上部エアコンスリブ・下部換気スリブ
- エアコンスリブ・下部換気スリブ(2ヶ所)
- エアコンスリブ(2ヶ所)・換気スリブ
- エアコンスリブ(2ヶ所)
- 掃き出し窓(出入可)
- 梁・下り天井
- 天井高さ

- TR トランクルーム
- MB メーターボックス
- P 自住戸専用パイプスペース
- PS パイプスペース
- FIX① 窓開閉不可
- FIX② バックパネル部・窓開閉不可
- カウンター※ カウンター下部は壁となります。
- 天井裏横引通気管

- 分電盤
- 情報機器スペース
- 床暖房範囲
- コンクリート柱及び壁
- 乾式耐火遮音壁
- ALC壁(軽量気泡コンクリート壁)
- 傘立て(シューズインクローゼット内)

- 家具転倒防止対策用下地範囲
※LD・洋室:床面+1,800mmから天井、または梁下までの範囲になります。
キッチン:床面+1,600mmから天井、または梁下までの範囲になります。
- 先行冷媒配管ルート

P-145A type

-Scale:約1/80-

3LDK+3WIC+SIC+N

■ 専有面積 / **145.77 m²** (約44.09坪)

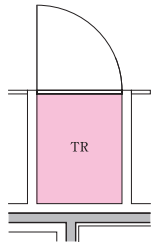
面積内訳: 住戸面積 / 144.47 m² (約43.70坪)

トランクルーム面積 / 1.30 m² (約0.39坪)

■ バルコニー面積 / 32.15 m² (約9.72坪)

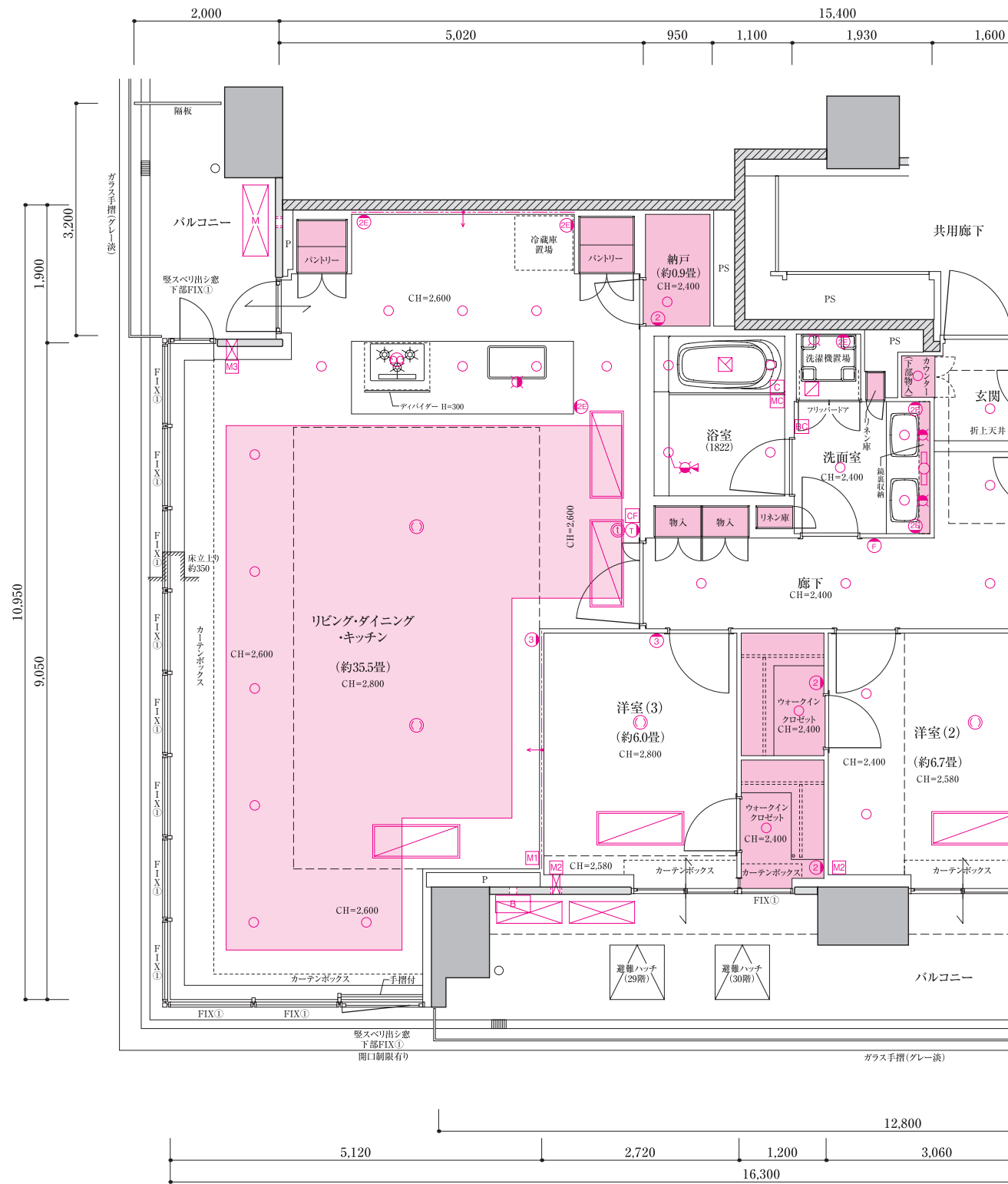
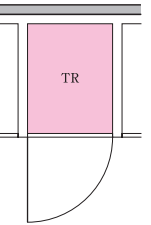
■ トランクルーム部分図 (29階住戸)

Scale: 約 1/80



■ トランクルーム部分図 (30階住戸)

Scale: 約 1/80



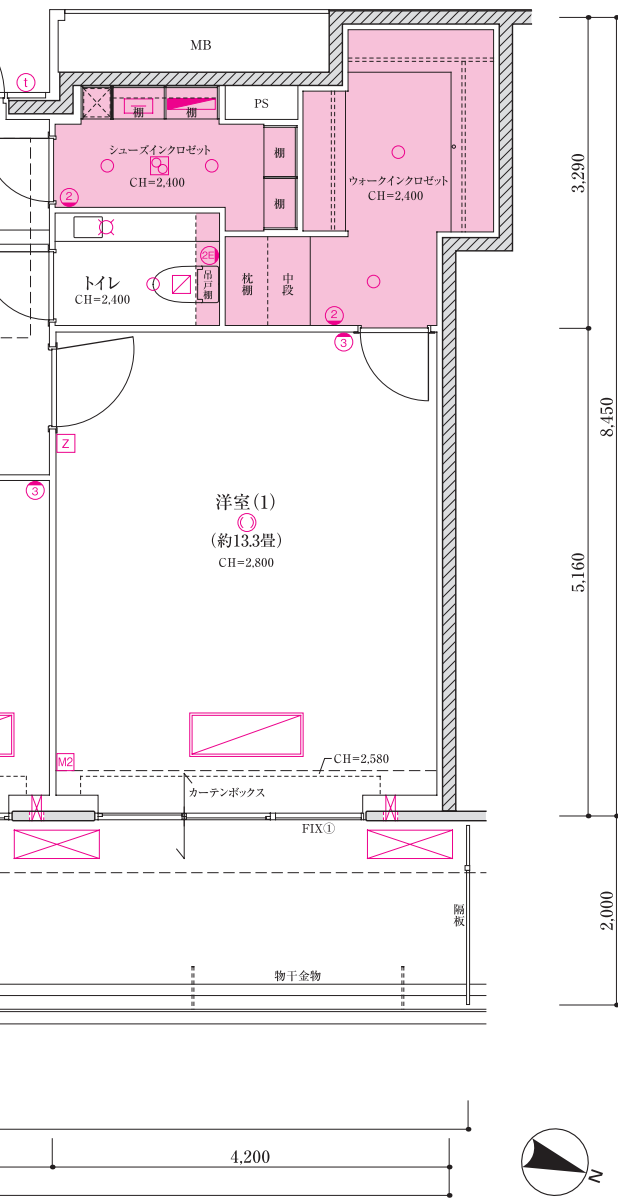
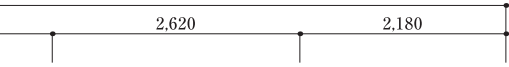
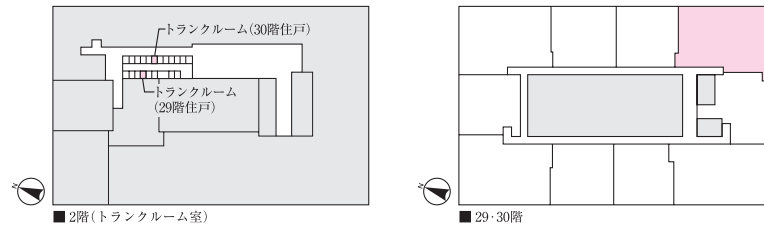
■ タイプ図凡例

- | | | | | |
|---|--|-----------------------|------------------|-------------------|
| ② 2口コンセント | MC マルチメディアコンセント
[接地極付2口コンセント・インターネット端子] | ① インターホン親機 | 給水栓 | CF 給湯器・床暖房コントローラー |
| ③ 3口コンセント | AC エアコン用コンセント(100V) | ⑤ 排気吸込口 | シャワー付混合水栓 | MC ミストサウナ用コントローラー |
| ④ 接地極端子付2口コンセント | AC エアコン用コンセント(100V/200V併用) | ⑥ 人感センサー | 熱感知器(4~10階) | 天井点検口 |
| ⑤ 電話用アウトレット(3口コンセント併設) | ⑦ フットライト(2口コンセント併設) | ⑦ レンジフード | 浴室暖房換気乾燥機 | B 給湯器 |
| M1 マルチメディアコンセント
[接地極付2口コンセント・インターネット端子・テレビ用アウトレット] | ⑧ ダウンライト | ⑧ 天井換気扇 | 補助音響装置 | |
| M2 マルチメディアコンセント
[3口コンセント・インターネット端子・テレビ用アウトレット] | ⑨ 引掛シーリング | ⑨ 棚下灯・手元灯 | 浴室暖房換気乾燥機コントローラー | |
| | ⑩ インターホン子機 | ⑩ 混合水栓(キッチン水栓は浄水器一体型) | 給湯器コントローラー | |

30F	3006		
29F	2906		
28F			
27F			
26F			
25F			
24F			
23F			
22F			
21F			
20F			
19F			
18F			
17F			
16F			
15F			
14F			
13F			
12F			
11F			
10F			
9F			
8F			
7F			
6F			
5F			
4F			
3F			
2F			
1F			

自転車置場 防災センター
 自転車用EVホール・自転車用EV 自転車置場
 自家用電気室・借室電気室(1)・受水槽室

管増用ミջ場粗大ミջ場



- | | | | | | | | | | |
|--|---------------------|--|------------------------|--------|-----------------|--|--------------------|--|--|
| | エアコン室内機(設置想定位置) | | 換気スリーブ(2ヶ所) | TR | トランクルーム | | 分電盤 | | 家具転倒防止対策用下地範囲 |
| | 天井埋込式室内機(実装) | | 上部エアコンスリーブ・下部換気スリーブ | MB | メーターボックス | | 情報機器スペース | | ※LD・洋室:床面+1,800mmから天井、または梁下までの範囲になります。 |
| | エアコン室外機(実装) | | エアコンスリーブ・下部換気スリーブ(2ヶ所) | P | 住戸専用パイプスペース | | 床暖房範囲 | | キッチン:床面+1,600mmから天井、または梁下までの範囲になります。 |
| | マルチエアコン室外機(実装) | | エアコンスリーブ(2ヶ所)・換気スリーブ | PS | パイプスペース | | コンクリート柱及び壁 | | 先行冷媒配管ルート |
| | エアコン室外機(設置想定位置) | | エアコンスリーブ(2ヶ所) | FIX① | 窓開閉不可 | | 乾式耐火遮音壁 | | |
| | エアコン室外機(2段階み設置想定位置) | | エアコンスリーブ | FIX② | バックパネル部・窓開閉不可 | | ALC壁(軽量気泡コンクリート壁) | | |
| | 換気スリーブ | | 換気スリーブ | カウンター※ | カウンター下部は壁となります。 | | 傘立て(シューズインクローゼット内) | | |
| | | | CH=0,000 | | 天井裏横引通気管 | | | | |

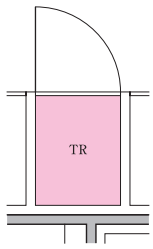
P-145B type

-Scale:約1/80-

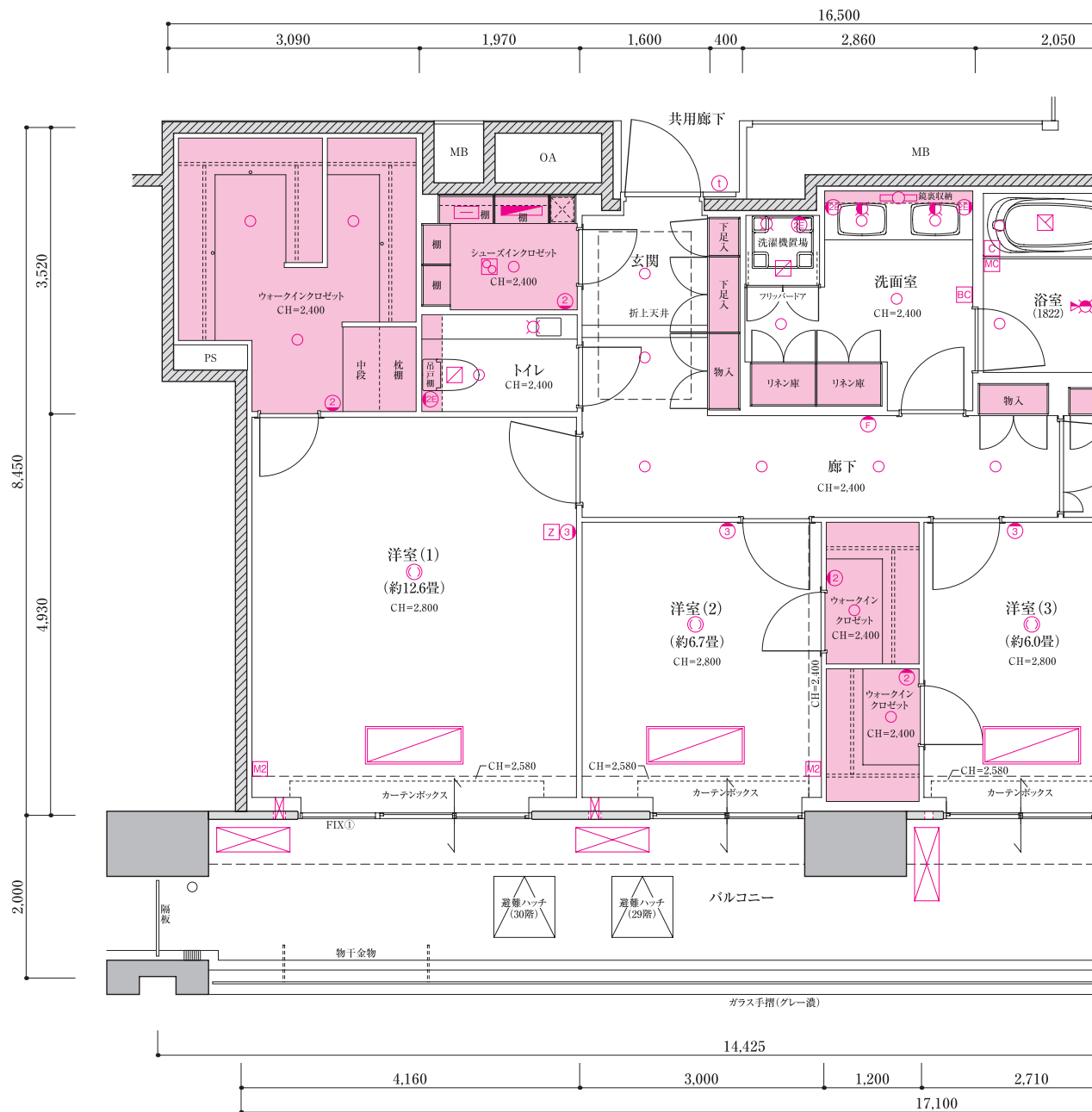
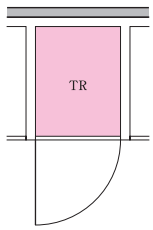
3LDK+3WIC+SIC

- 専有面積 / **147.33** m² (約44.56坪)
面積内訳: 住戸面積 / 146.03 m² (約44.17坪)
トランクルーム面積 / 1.30 m² (約0.39坪)
- バルコニー面積 / 28.79 m² (約8.70坪)
- サービスバルコニー面積 / 2.25 m² (約0.68坪)

■ トランクルーム部分図 (29階住戸) Scale: 約 1/80



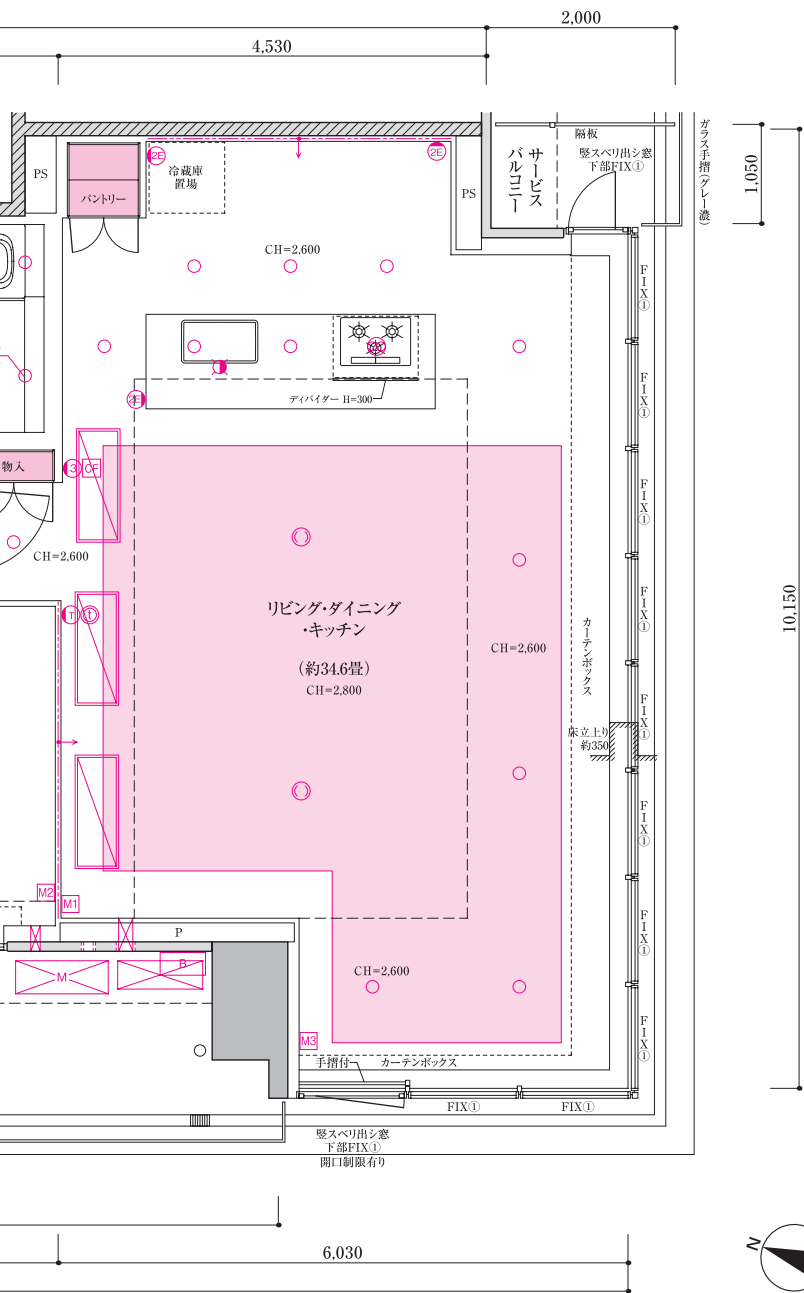
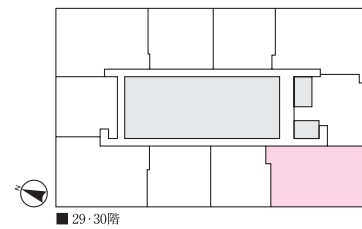
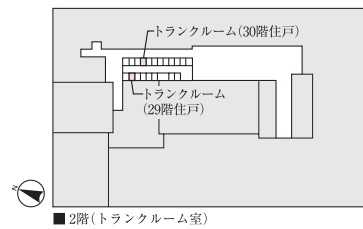
■ トランクルーム部分図 (30階住戸) Scale: 約 1/80



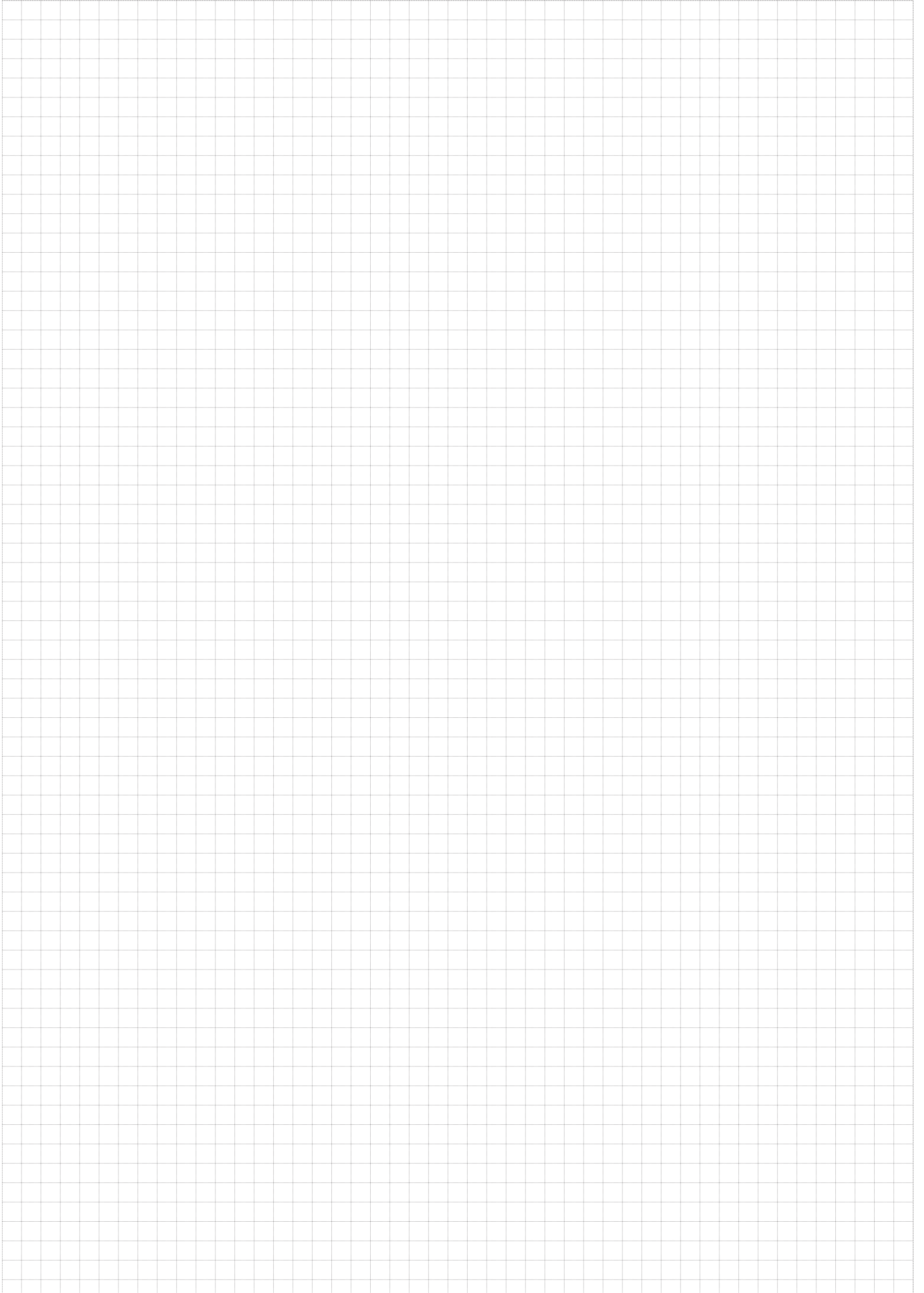
■ タイプ図凡例

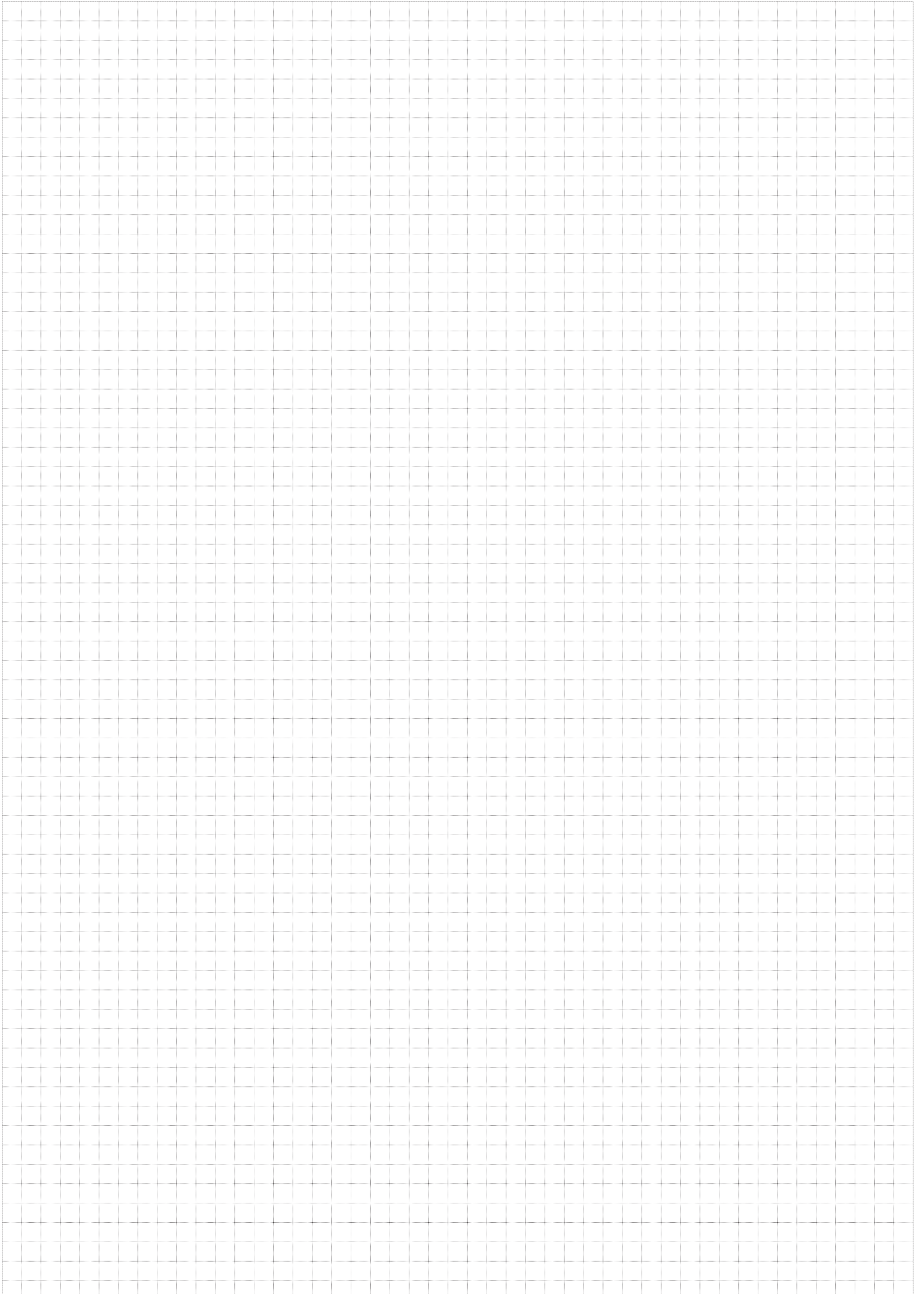
- | | | | | |
|---|--|-----------------------|------------------|-------------------|
| ② 2口コンセント | MC マルチメディアコンセント
[接地極付2口コンセント・インターネット端子] | ① インターホン親機 | 給水栓 | CF 給湯器・床暖房コントローラー |
| ③ 3口コンセント | AC アコン用コンセント(100V) | ⑤ 排気吸込口 | シャワー付混合水栓 | MC ミストサウナ用コントローラー |
| ④ 接地極端子付2口コンセント | AC アコン用コンセント(100V/200V併用) | ⑥ 人感センサー | 熱感知器(4~10階) | 天井点検口 |
| ① 電話用アウトレット(3口コンセント併設) | FL フットライト(2口コンセント併設) | ⑦ レンジフード | 浴室暖房換気乾燥機 | B 給湯器 |
| MC マルチメディアコンセント
[接地極付2口コンセント・インターネット端子・テレビ用アウトレット] | ○ ダウンライト | ⑧ 天井換気扇 | 補助音響装置 | |
| M2 マルチメディアコンセント
[3口コンセント・インターネット端子・テレビ用アウトレット] | ○ 引掛シーリング | ⑨ 棚下灯・手元灯 | 浴室暖房換気乾燥機コントローラー | |
| | ⑩ インターホン子機 | ⑩ 混合水栓(キッチン水栓は浄水器一体型) | C 給湯器コントローラー | |

30F		3004	
29F		2904	
28F			
27F			
26F			
25F			
24F			ガラスカ スイート
23F			
22F			
21F			
20F			
19F			
18F			
17F			
16F			
15F			
14F			
13F			
12F			
11F			
10F			
9F			
8F			
7F			
6F			
5F			
4F			
3F			ガラスカ スイート
2F	風除室	ランドエントランス	風除室
1F	バイク・ミニバイク置場・車路		アトリウムラウンジ



- | | | | | | | | | | |
|--|---------------------|--|------------------------|---------|-----------------|--|--------------------|--|--|
| | エアコン室内機(設置想定位置) | | 換気スリーブ(2ヶ所) | TR | トランクルーム | | 分電盤 | | 家具転倒防止対策用下地範囲 |
| | 天井埋込式室内機(実装) | | 上部エアコンスリーブ・下部換気スリーブ | MB | メーターボックス | | 情報機器スペース | | ※LD・洋室:床面+1,800mmから天井、または梁下までの範囲になります。 |
| | エアコン室外機(実装) | | エアコンスリーブ・下部換気スリーブ(2ヶ所) | P | 自住戸専用パイプスペース | | 床暖房範囲 | | キッチン:床面+1,600mmから天井、または梁下までの範囲になります。 |
| | マルチエアコン室外機(実装) | | エアコンスリーブ(2ヶ所)・換気スリーブ | PS | パイプスペース | | コンクリート柱及び壁 | | 先行冷媒配管ルート |
| | エアコン室外機(設置想定位置) | | エアコンスリーブ(2ヶ所) | FIX① | 窓開閉不可 | | 乾式耐火遮音壁 | | |
| | エアコン室外機(2段階み設置想定位置) | | エアコンスリーブ | FIX② | バックパネル部・窓開閉不可 | | ALC壁(軽量気泡コンクリート壁) | | |
| | エアコンスリーブ | | 掃き出し窓(出入可) | カウンター※ | カウンター下部は壁となります。 | | 傘立て(シューズインクローゼット内) | | |
| | 換気スリーブ | | 天井高さ | ○-----○ | 天井裏横引通気管 | | | | |





[売主・販売代理]



東京建物

[売主]



住友商事

[売主・販売代理]



阪急阪神不動産

[販売代理]



住商建物